

Maison Saintes 168 m²



PRIX DE VENTE : 556 000 €

EMAIL : IMMOBILIERE@COLDWELLBANKER.FR

DESCRIPTION

Découvrez cette maison d'architecte d'exception située dans un secteur calme et prisé de Saintes. Développant environ 165 m² habitables, cette propriété récente aux lignes épurées a été conçue pour capturer la clarté naturelle à chaque heure de la journée.

L'accès rapide aux axes routiers majeurs et à la gare permet de rejoindre facilement la côte atlantique ou Bordeaux, faisant de ce bien une résidence principale stratégique.

Affichant une performance énergétique rare avec un DPE classé en A, une consommation maîtrisée et un confort thermique optimal en toute saison sont garantis. La qualité de l'isolation et les équipements technologiques de pointe en font un investissement pérenne, répondant aux exigences écologiques les plus strictes.

Une configuration familiale et fonctionnelle.
Le confort est au cœur de la conception.

Un espace de vie tourné vers l'extérieur.

Le rez-de-chaussée s'ouvre sur une pièce de réception à la lumière traversante, dont les larges ouvertures effacent la frontière entre l'intérieur et le jardin paysager. La cuisine, entièrement aménagée et équipée, dispose d'un espace d'îlot convivial, idéal pour partager des moments en famille. Ce dernier est complété par une suite parentale privée offrant une autonomie de plain-pied, ainsi qu'un bureau indépendant.

À l'étage : Deux chambres spacieuses, une salle d'eau et un vaste palier modulable (salle de jeux, bibliothèque ou espace artistique).

À l'extérieur, le jardin, véritable écrin de verdure, a été dessiné pour exiger un entretien limité tout en offrant une esthétique soignée. La terrasse bien exposée, qui prolonge l'espace de vie, encadre une piscine aux dimensions généreuses, sécurisée et parfaitement entretenue. C'est le lieu idéal pour vos réceptions estivales ou vos moments de repos à l'abri des regards.

Prestations de qualité et sérénité.

La maison dispose d'un garage intégré et de finitions contemporaines soignées. Construite avec des matériaux durables, elle bénéficie encore de la garantie décennale, assurant une tranquillité d'esprit totale.

Une opportunité rare sur le marché de Saintes pour les acquéreurs en quête de modernité et de douceur de vivre.

CARACTÉRISTIQUES

Type de bien :	Maison	Surface :	168.0 m ²	Taxe foncière :	2 €
NB de pièces :	6 pièces	NB de chambres :	4 chambres		

Les informations sur les risques auxquels ce bien est exposé sont disponibles sur le site Géorisques : www.georisques.gouv.fr

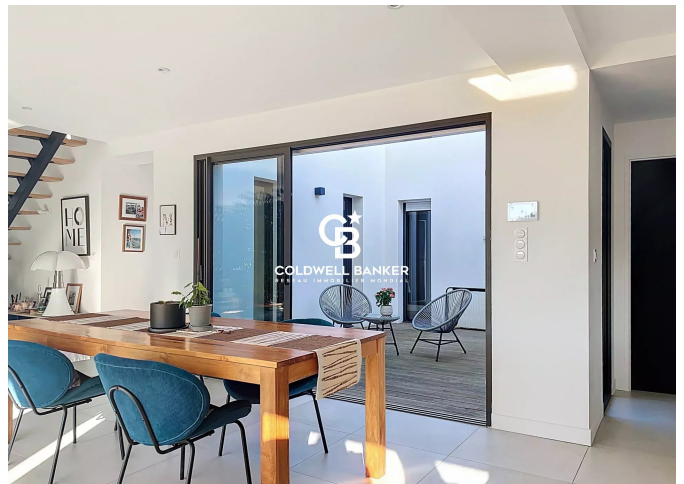
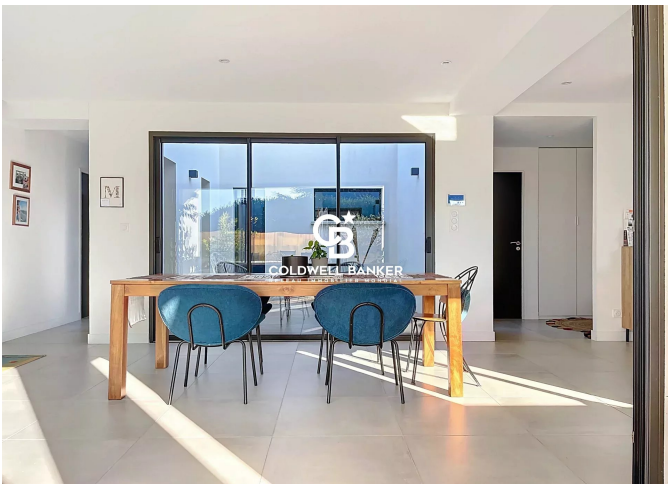
DIAGNOSTIC DE PERFORMANCE ÉNERGÉTIQUE

Diagnostic de performance énergétique (DPE) : A 54

Indice d'émission de gaz à effet de serre (GES) : A 2



COLDWELL BANKER
EUROPA REALTY



22 Cours National Michel BARON
France, 17100, Saintes



TÉL : +33546977797
immobiliere@coldwellbanker.fr