

Maison Saubusse 260 m²



PRIX DE VENTE : 731 000 €

EMAIL : SURFINREALTY@COLDWELLBANKER.FR

DESCRIPTION

SAUBUSSE – Au calme, à moins de 30 minutes des plages landaises et de Dax, découvrez cette belle propriété avec panneaux solaires composée de deux maisons et d'une annexe, implantée sur un terrain plat, arboré et sans vis-à-vis de plus de 2 500 m².

L'ensemble immobilier d'environ 260 m² comprend une maison principale offrant une belle pièce de vie avec cuisine ouverte équipée, 4 chambres dont une superbe suite parentale, ainsi qu'un atelier pouvant faire office de 5^e chambre.

La seconde maison dispose également d'une agréable pièce de vie avec cuisine ouverte équipée et de deux suites parentales avec salle d'eau et WC.

À l'extérieur, une annexe aux multiples possibilités complète l'ensemble : simulateur de golf, home cinéma, espace de réception ou habitation complémentaire.

La propriété bénéficie également d'un grand spa de nage avec terrasse, idéal pour profiter pleinement du cadre de vie.

Profitez d'un rendement locatif immédiat grâce au gîte vendu meublé et équipé.

Ne manquez pas ce bien rare sur le secteur.

-

Cette propriété vous est proposée par Lucas LACADÉE, Consultant en Immobilier de Prestige (RSAC 919 245 969).

Prix de vente : 731 000 €, honoraires compris à la charge du vendeur.

Performances énergétiques :

- DPE : C (138 kWh/m²/an)
- Émissions de gaz à effet de serre : A (4 kg CO₂/m²/an)
- Consommation annuelle estimée entre 1170 € et 1660 €.

Les informations sur les risques (naturel, miniers, technologiques) auxquels ce bien est exposé sont disponibles sur le site Géorisques : www.georisques.gouv.fr

Retrouvez tous nos biens sur hossegor.immoba.fr.

CARACTÉRISTIQUES

Type de bien :	Maison	Surface :	260.0 m ²	Taxe foncière :	761 €
NB de pièces :	9 pièces				

Les informations sur les risques auxquels ce bien est exposé sont disponibles sur le site Géorisques : www.georisques.gouv.fr

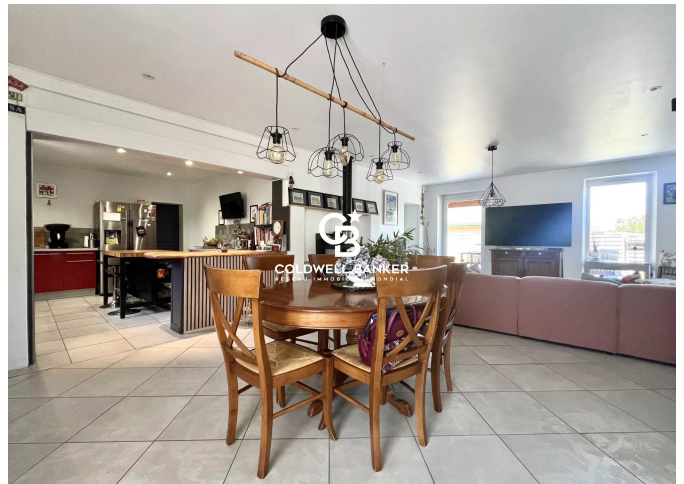
DIAGNOSTIC DE PERFORMANCE ÉNERGÉTIQUE

Diagnostic de performance énergétique (DPE) : C 138

Indice d'émission de gaz à effet de serre (GES) : A 4



COLDWELL BANKER
EUROPA REALTY



844 avenue du Touring Club
France, 40150, Soorts-Hossegor



TÉL : +33558973985
surfinrealty@coldwellbanker.fr