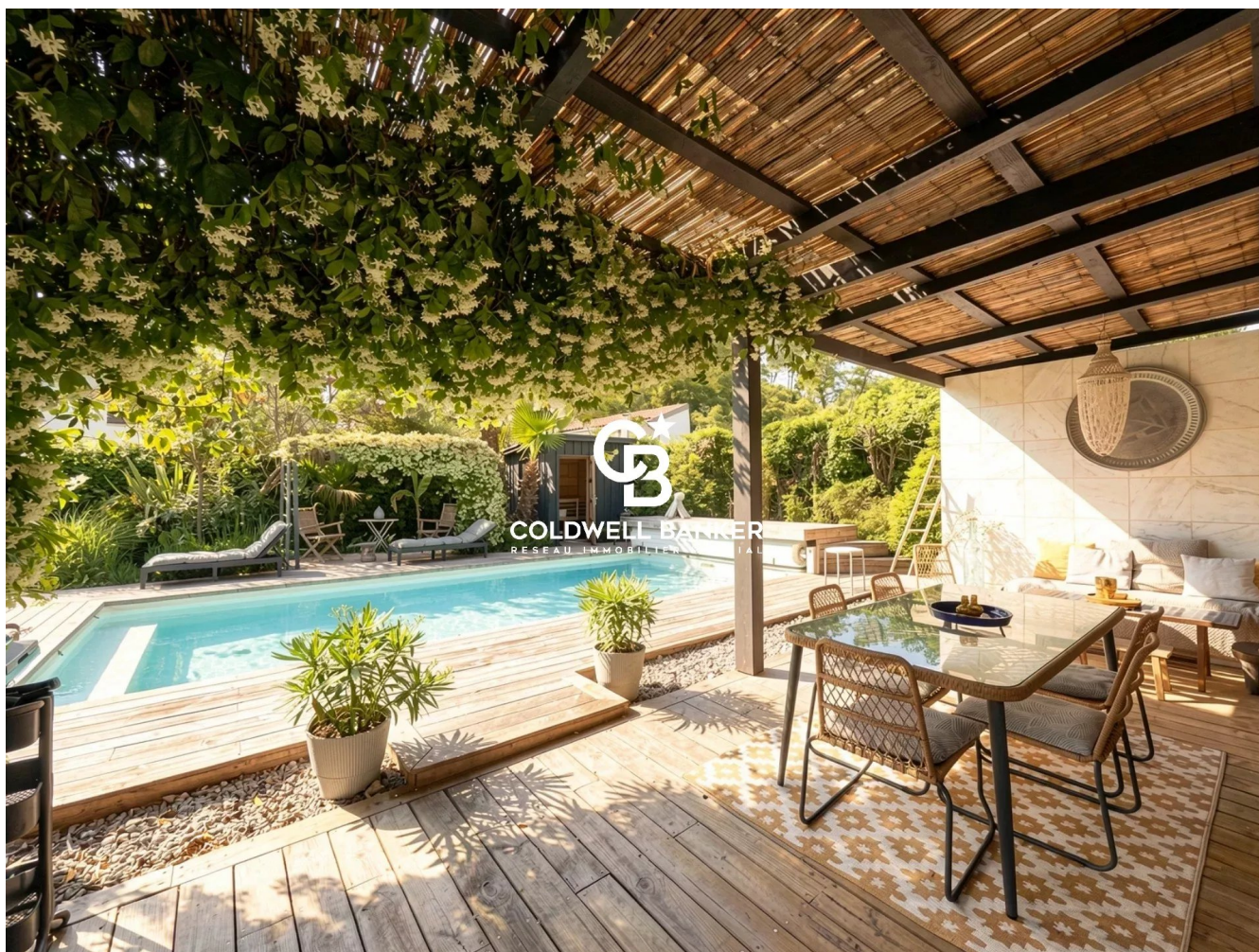


Maison Soorts-Hossegor 152 m<sup>2</sup>

---



PRIX DE VENTE : 1 099 000 €

---

EMAIL : [SURFINREALTY@COLDWELLBANKER.FR](mailto:SURFINREALTY@COLDWELLBANKER.FR)

## DESCRIPTION

### SOORTS-HOSSEGOR - ENVIRONNEMENT PAISIBLE

Située au fond d'une impasse, dans un environnement paisible et sans aucun vis-à-vis à Soorts-Hossegor, cette belle maison landaise T5 de 152 m<sup>2</sup> séduira par son emplacement privilégié, à proximité immédiate des commerces, écoles et commodités accessibles à pied.

Entièrement rénovée avec soin, elle offre une atmosphère chaleureuse et élégante. La pièce de vie spacieuse, agrémentée d'un poêle à bois, s'ouvre sur une cuisine semi-ouverte conviviale, idéale pour partager des moments en famille ou entre amis. L'ensemble donne accès à une agréable terrasse couverte face à la piscine, parfaite pour profiter des journées ensoleillées en toute intimité.

L'espace nuit comprend 4 chambres, dont une suite parentale de plain-pied, 2 salles de bains, 2 WC ainsi qu'un cellier/buanderie. Un authentique sauna finlandais en bois vient compléter les prestations de cette maison, apportant une touche de confort et de bien-être particulièrement appréciée.

Implantée sur un terrain clos et arboré d'environ 800 m<sup>2</sup>, cette propriété parfaitement entretenue bénéficie d'une décoration raffinée où chaque détail a été pensé avec goût.

Un bien rare sur le secteur, offrant également un excellent potentiel et un très bon rapport locatif. Ce bien est proposé par Allison OTIN.

Prix de vente : 1 099 000 € honoraires à la charge du vendeur

DPE D (183)

GES A (5)

Consommation annuelle estimée entre 1476 € et 1998 €.

Les informations sur les risques auxquels ce bien est exposé sont disponibles sur le site Géorisques : [www.georisques.gouv.fr](http://www.georisques.gouv.fr)

Retrouvez tous nos biens sur [hossegor.immoba.fr](http://hossegor.immoba.fr)

## CARACTÉRISTIQUES

Type de bien : Maison Surface : 152.0 m<sup>2</sup> NB de pièces : 6 pièces

---

Les informations sur les risques auxquels ce bien est exposé sont disponibles sur le site Géorisques : [www.georisques.gouv.fr](http://www.georisques.gouv.fr)

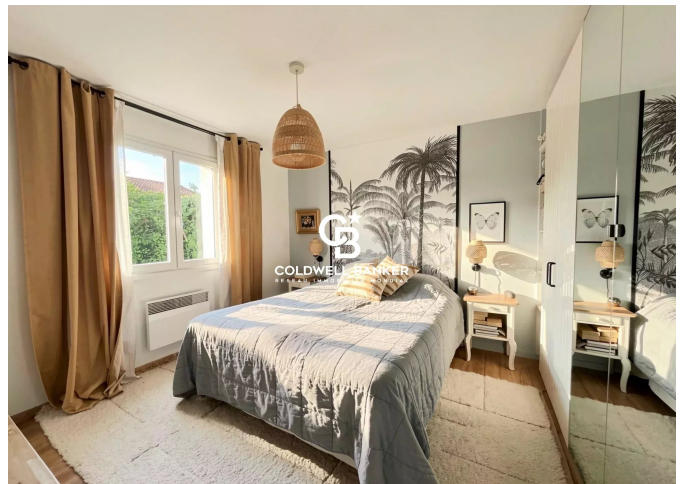
## DIAGNOSTIC DE PERFORMANCE ÉNERGÉTIQUE

Diagnostic de performance énergétique (DPE) : D 183

Indice d'émission de gaz à effet de serre (GES) : A 5



**COLDWELL BANKER**  
**EUROPA REALTY**



844 avenue du Touring Club  
France, 40150, Soorts-Hossegor



TÉL : +33558973985  
[surfinrealty@coldwellbanker.fr](mailto:surfinrealty@coldwellbanker.fr)