

Maison Soorts-Hossegor 226 m²



PRIX DE VENTE : 1 995 000 €

EMAIL : SURFINREALTY@COLDWELLBANKER.FR

DESCRIPTION

HOSSEGOR – LAC ET OCÉAN – Idéalement située à proximité immédiate des plages et du lac, cette maison familiale se niche dans le secteur le plus recherché d'Hossegor.

Développant environ 226 m² habitables (328 m² au total), elle offre 9 pièces, dont 8 chambres, ainsi qu'un grand séjour baigné de lumière, ouvert sur l'extérieur. Ses beaux volumes, sa hauteur sous plafond et ses larges baies vitrées apportent une ambiance chaleureuse et accueillante, parfaitement adaptée à une vie de famille.

Le sous-sol dispose de plusieurs espaces de stockage (caves) et d'un grand garage.

À l'extérieur, vous profiterez d'un jardin plat, paysager et à l'abri des regards, agrémenté d'une piscine, de terrasses et de vérandas, idéales pour les moments de détente ou de réception.

Prix : 1 995 000€ HAI (incluant 5 % d'honoraires, soit 95 000€ à la charge de l'acquéreur)

DPE : D (232) – GES : D (44)

Coûts énergétiques estimés : entre 5 100 € et 6 980 € par an

Bien rare sur le marché d'Hossegor, parfait pour une grande famille ou comme résidence secondaire.

Pour toute information complémentaire, contactez Lucas LACADÉE, Consultant en Immobilier de Prestige (RSAC 919 245 969 – RCP AT 649 064).

Informations sur les risques : www.georisques.gouv.fr

Découvrez l'ensemble de nos biens sur hossegor.immoba.fr

CARACTÉRISTIQUES

Type de bien :	Maison	Surface :	226.0 m ²	Taxe foncière :	2 €
NB de pièces :	9 pièces	NB de chambres :	8 chambres		

Les informations sur les risques auxquels ce bien est exposé sont disponibles sur le site Géorisques : www.georisques.gouv.fr

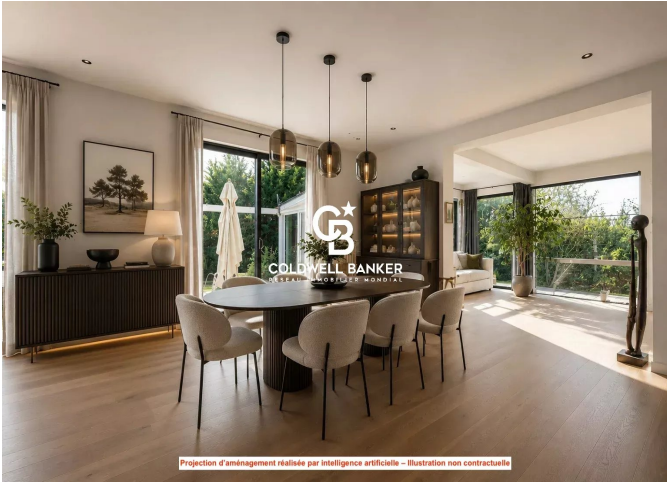
DIAGNOSTIC DE PERFORMANCE ÉNERGÉTIQUE

Diagnostic de performance énergétique (DPE) : D 232

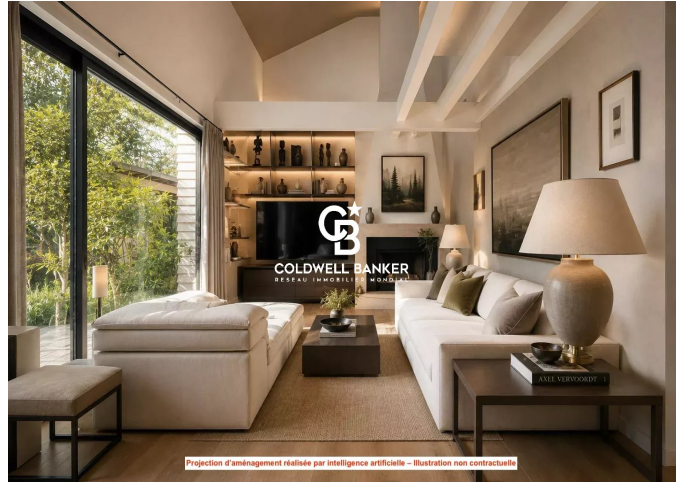
Indice d'émission de gaz à effet de serre (GES) : D 44



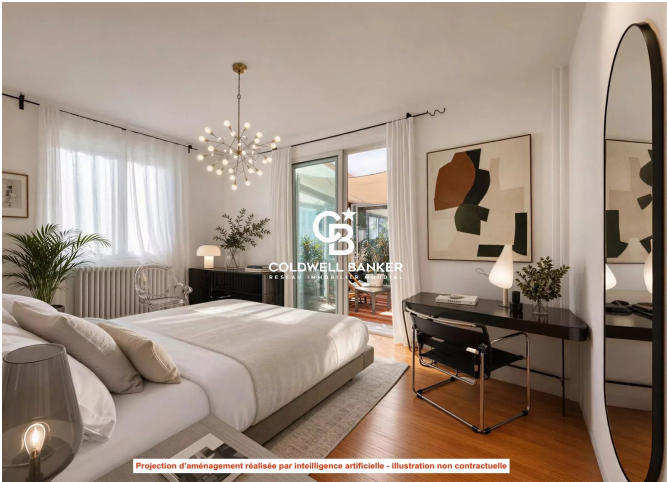
COLDWELL BANKER
EUROPA REALTY



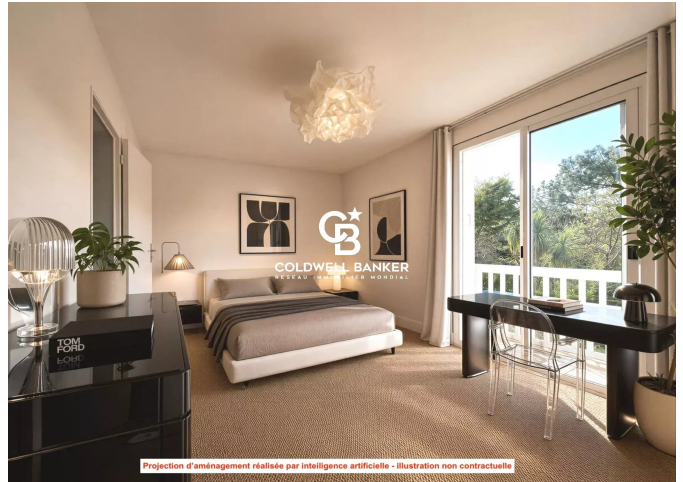
Projection d'aménagement réalisée par intelligence artificielle - illustration non contractuelle



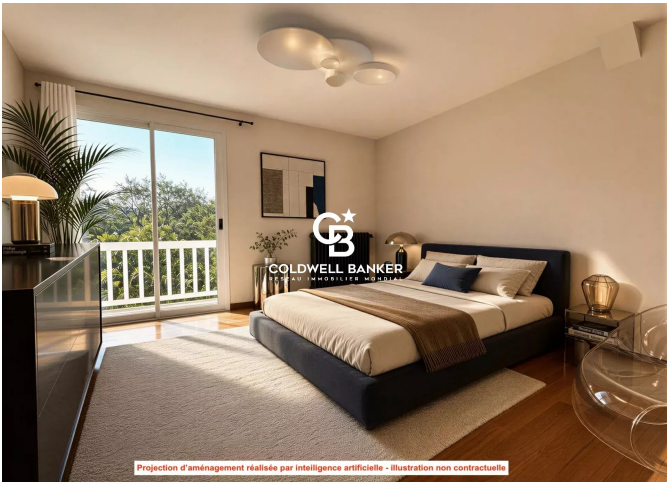
Projection d'aménagement réalisée par intelligence artificielle - illustration non contractuelle



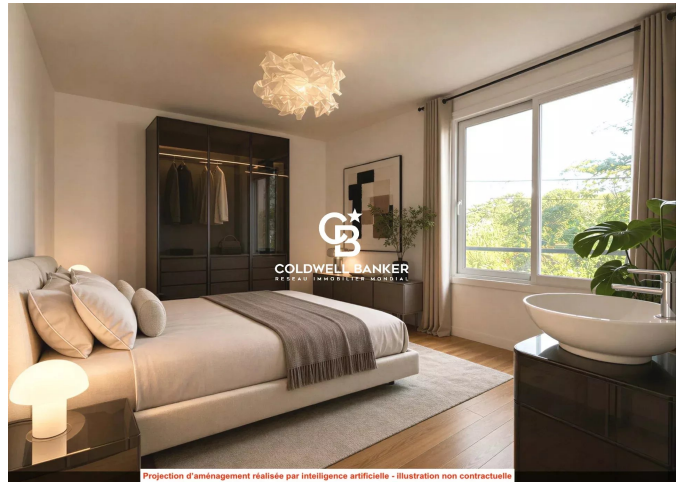
Projection d'aménagement réalisée par intelligence artificielle - illustration non contractuelle



Projection d'aménagement réalisée par intelligence artificielle - illustration non contractuelle



Projection d'aménagement réalisée par intelligence artificielle - illustration non contractuelle



Projection d'aménagement réalisée par intelligence artificielle - illustration non contractuelle

844 avenue du Touring Club
France, 40150, Soorts-Hossegor



TÉL : +33558973985
surfingrealty@coldwellbanker.fr