

Maison Agde 230 m²



PRIX DE VENTE : 749 000 €

EMAIL : [VILLANOVAREALTY@COLDWELLBANKER.FR](mailto:villanovarealty@coldwellbanker.fr)

EXCLUSIVITÉ

DESCRIPTION

Dans un environnement privilégié, au calme absolu et à l'abri de tous les regards, cette superbe villa d'architecte au style provençal séduit par son élégance, ses volumes généreux et son cadre de vie rare.

Édifiée sur un magnifique terrain de plus d'un hectare, sans aucun vis-à-vis, la propriété offre une atmosphère confidentielle et paisible, idéale pour une résidence principale ou secondaire de standing.

La villa s'articule autour d'un vaste espace de vie de plus de 80 m², comprenant un séjour lumineux et une cuisine ouverte, bénéficiant d'une triple exposition et d'une belle ouverture sur les extérieurs.

La partie nuit propose quatre chambres ainsi que deux salles d'eau. La quasi-totalité des pièces est de plain-pied et s'ouvre directement sur une élégante terrasse, véritable prolongement de la maison.

À l'extérieur, vous profiterez d'un espace de détente remarquable avec cuisine d'été, piscine et larges terrasses, parfaitement pensé pour recevoir dans un cadre intimiste et raffiné.

Un garage d'environ 80 m² vient compléter ce bien rare, offrant de nombreuses possibilités de stationnement, de rangement ou d'aménagement complémentaire.

Une propriété unique, alliant charme provençal, architecture contemporaine et environnement préservé.

CARACTÉRISTIQUES

Type de bien : Maison Surface : 230.0 m² NB de pièces : 5 pièces

Les informations sur les risques auxquels ce bien est exposé sont disponibles sur le site Géorisques : www.georisques.gouv.fr

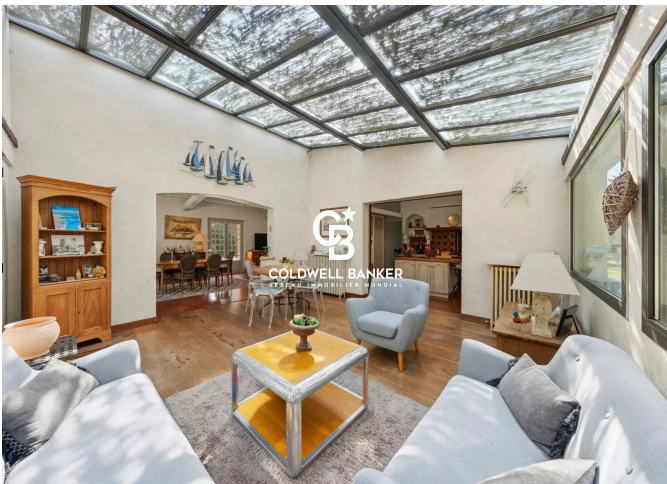
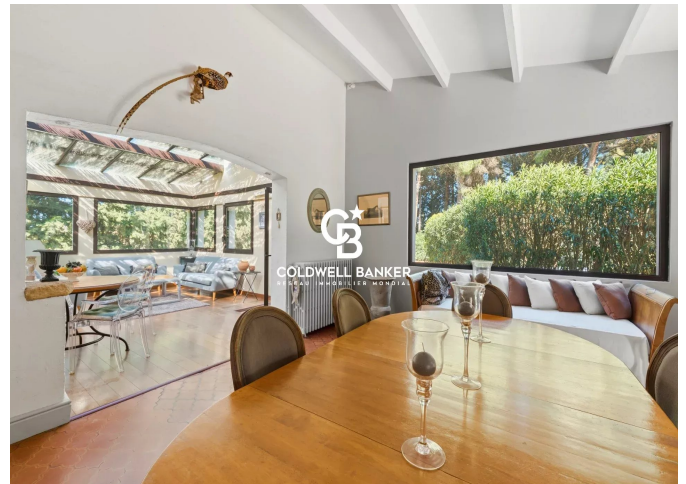
DIAGNOSTIC DE PERFORMANCE ÉNERGÉTIQUE

Diagnostic de performance énergétique (DPE) : C 178

Indice d'émission de gaz à effet de serre (GES) : A 5



COLDWELL BANKER
EUROPA REALTY



300 Avenue Germaine Tillion
France, 34070, Montpellier



TÉL : +33430969660
villanovarealty@coldwellbanker.fr