

Maison Banyuls-sur-Mer 330 m²



PRIX DE VENTE : 1 850 000 €

EMAIL : MUSTPERPIGNAN@COLDWELLBANKER.FR

DESCRIPTION

La Catalane parfaitement revisitée, dans le quartier le plus prisé de la charmante Banyuls-sur-mer, joyau de la Côte Vermeille.

Introuvable et inqualifiable.

Cette résidence cossue et en parfait état développe sur trois niveaux quelques 330 m² de surface à vivre sur une parcelle introuvable de 1668m² piscinée, plane, divisible et constructible si bon vous semble.

A 5 minutes à pieds du centre-ville, du musée Maillol ou de l'observatoire des Océans, donc de l'anse centrale de la station, sa plage et ses galets, sur la route des sentiers de randonnées, vous jouirez d'une vue imprenable mer-montagne et d'un calme à nul autre pareil.

Consacré actuellement en trois chambres d'hôtes de bon goût et de belle échelle avec salles d'eau privatives et sorties extérieures, se partageant une utile kitchenette, le rez-de-jardin s'ouvre sur la piscine et les senteurs des essences vertes méditerranéennes.

Surplombant le quartier Miramar, les différentes vues des étages sont à couper le souffle et offrent la vision d'un panorama toujours changeant, déroutant.

Un immense salon avec cheminée, une non moins grande salle à manger, la cuisine indépendante et sa grande terrasse jubilatoire, tout est propice à l'espace, au plaisir. Les balcons entourant la maison sont autant d'appel à la contemplation de la nature.

Trois suites, dont une au dernier niveau, adjacente au bureau mezzanine face mer et son invitation à l'écriture, composent les domaines réservés à la nuit.

Vous avez bien compté: il y a 6 suites dans cette demeure encore pleine de potentiel.

Dois-je ainsi évoquer les 100m² de garage facilement aménageable, et les multiples emplacements de stationnement sur la parcelle?

Difficile de faire mieux...

CARACTÉRISTIQUES

Type de bien :	Maison	Surface :	330.0 m ²	Taxe foncière :	4 €
NB de pièces :	8 pièces	NB de chambres :	6 chambres		

Les informations sur les risques auxquels ce bien est exposé sont disponibles sur le site Géorisques : www.georisques.gouv.fr

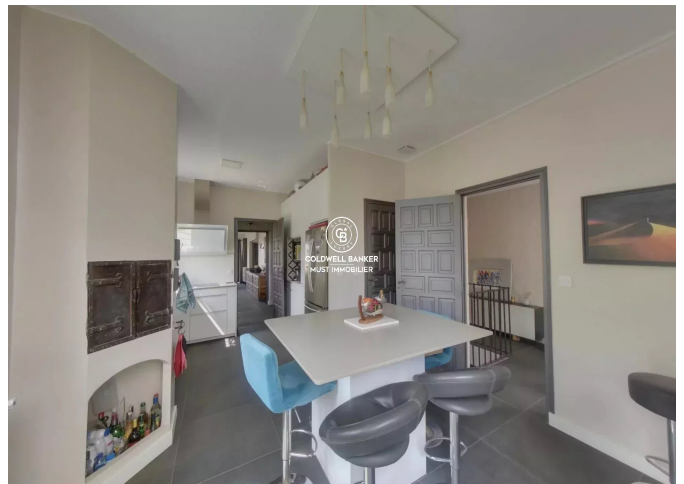
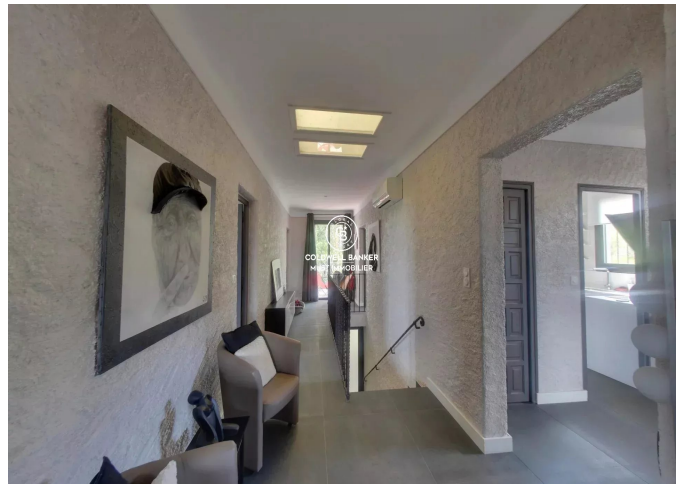
DIAGNOSTIC DE PERFORMANCE ÉNERGÉTIQUE

Diagnostic de performance énergétique (DPE) : C 169

Indice d'émission de gaz à effet de serre (GES) : A 5



COLDWELL BANKER
EUROPA REALTY



45, avenue du Général Leclerc
France, 66000, Perpignan



TÉL : +33468514343
mustperpignan@coldwellbanker.fr