

Maison Canet-en-Roussillon 175 m²



PRIX DE VENTE : 380 000 €

EMAIL : MUSTERPIGNAN@COLDWELLBANKER.FR

DESCRIPTION

À l'orée du quartier des Fleurs, à mi-chemin entre la Place Méditerranée et le Sud de Canet-en-Roussillon, cette maison familiale de 140m² (+ studio sous toit) sur deux faces bénéficie d'un emplacement calme, à seulement 800 mètres de la mer, sur une parcelle de 230 m² exposée Est-Ouest.

À l'abri des regards, le rez-de-chaussée offre une grande pièce de vie avec cheminée, ouverte sur le jardin et la terrasse, et une cuisine semi-ouverte. Une chambre avec salle d'eau complète ce niveau.

L'escalier central conduit à l'étage, où se trouvent trois chambres supplémentaires, dont une suite parentale avec dressing, ainsi qu'une salle d'eau. Le second étage réserve de belles surprises avec des combles aménageables en bureau, une chambre sous les toits et un grenier spacieux pour le rangement, accessible par un escalier en colimaçon.

Cette maison spacieuse et fonctionnelle constitue un cadre idéal pour une famille, offrant confort, intimité et proximité de la mer.

Les informations sur les risques auxquels ce bien est exposé sont disponibles sur le site Géorisques : www.georisques.gouv.fr

CARACTÉRISTIQUES

Type de bien :	Maison	Surface :	175.0 m ²	Taxe foncière :	2 €
NB de pièces :	7 pièces	NB de chambres :	5 chambres		

Les informations sur les risques auxquels ce bien est exposé sont disponibles sur le site Géorisques : www.georisques.gouv.fr

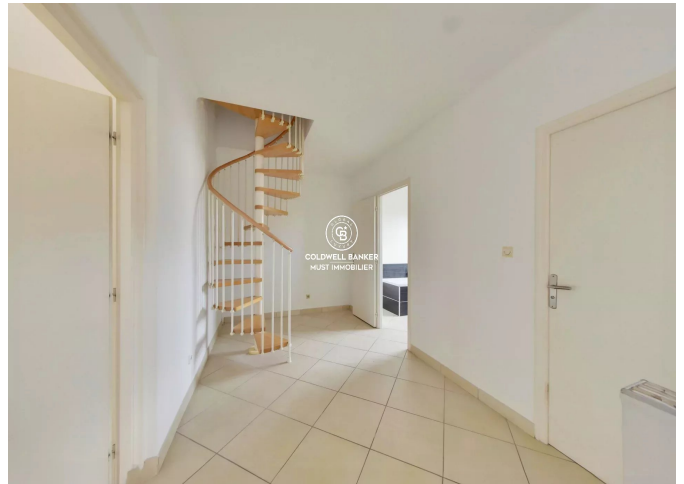
DIAGNOSTIC DE PERFORMANCE ÉNERGÉTIQUE

Diagnostic de performance énergétique (DPE) : Not applicable -1

Indice d'émission de gaz à effet de serre (GES) : Not applicable -1



COLDWELL BANKER
EUROPA REALTY



45, avenue du Général Leclerc
France, 66000, Perpignan



TÉL : +33468514343
mustperpignan@coldwellbanker.fr