

Maison Canet-en-Roussillon 215 m²



PRIX DE VENTE : 580 000 €

EMAIL : MUSTPERPIGNAN@COLDWELLBANKER.FR

DESCRIPTION

À la jonction de Perpignan et de Canet-en-Roussillon, cette propriété s'inscrit dans un environnement paysager rare, sécurisé**, ** au sein d'un parc de plus de 3 hectares comprenant piscine et court de tennis.

Cette maison d'inspiration italienne, entièrement rénovée en 2012, a bénéficié d'une réhabilitation complète réalisée dans les règles de l'art, conjuguant le charme de l'ancien à un confort contemporain exigeant.

Dès l'accès par portail motorisé, la propriété propose deux stationnements privatifs couverts et électrifiés. Un élégant jardin d'accueil d'environ 600 m² met en valeur la façade, rythmée par de larges ouvertures offrant de belles perspectives sur le parc.

En contrebas, un terrain arboré privatif d'environ 3 000 m² permet un accès direct aux espaces de détente et à la piscine du domaine.

Les volumes intérieurs séduisent par leur générosité et leur luminosité. Le salon-séjour principal, habillé de travertin, bénéficie d'un poêle à bois, d'une cheminée à insert coulissant et d'un système de chauffage par pompe à chaleur. De nombreuses ouvertures prolongent naturellement les espaces vers l'extérieur.

Un second salon au rez-de-chaussée, ainsi qu'une vaste cuisine avec buanderie complètent ce niveau.

À l'étage, l'espace nuit propose trois belles chambres, une salle d'eau, ainsi qu'un espace de rangement.

Le dernier niveau accueille une suite remarquable, modulable selon les besoins, avec rangements sur mesure et salle de bains complète, le tout bénéficiant d'une vue apaisante sur la végétation environnante.

L'ensemble prend place au sein d'une copropriété de grand standing, avec entretien des espaces verts assuré, offrant un cadre de vie privilégié, à la fois confidentiel et parfaitement situé.

Un bien rare, destiné aux amateurs de demeures de caractère au cœur d'un environnement préservé.

Les informations sur les risques auxquels ce bien est exposé sont disponibles sur le site Géorisques : www.georisques.gouv.fr

CARACTÉRISTIQUES

Type de bien :	Maison	Surface :	215.0 m ²	Taxe foncière :	3 €
NB de pièces :	6 pièces	NB de chambres :	4 chambres		

Les informations sur les risques auxquels ce bien est exposé sont disponibles sur le site Géorisques : www.georisques.gouv.fr

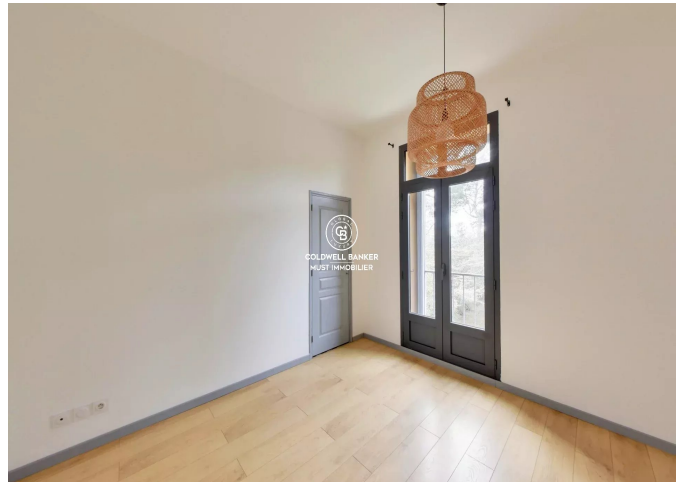
DIAGNOSTIC DE PERFORMANCE ÉNERGÉTIQUE

Diagnostic de performance énergétique (DPE) : In progress -2

Indice d'émission de gaz à effet de serre (GES) : In progress -2



COLDWELL BANKER
EUROPA REALTY



45, avenue du Général Leclerc
France, 66000, Perpignan



TÉL : +33468514343
mustperpignan@coldwellbanker.fr