

Maison Perpignan 255 m²



PRIX DE VENTE : 840 000 €

EMAIL : MUSTPERPIGNAN@COLDWELLBANKER.FR

DESCRIPTION

Idéalement située dans une impasse au calme, à proximité immédiate du centre-ville, cette maison de caractère développe 255 m² habitables sur un jardin paysager de 540 m², sans aucun vis-à-vis. Au rez-de-chaussée, vous serez séduit par un vaste séjour cuisine de 75 m², offrant un accès direct au jardin. Un second salon cosy de 20 m² ainsi qu'une suite parentale de 44 m² complètent ce niveau. À l'étage, un bel open space de 37 m² offre de nombreuses possibilités d'aménagement (bureau, salle de jeux, espace détente), desservant trois chambres supplémentaires ainsi qu'une salle de douche moderne. Cette maison combine confort, espace et modernité, dans un secteur prisé où calme et proximité du centre s'harmonisent parfaitement!

CARACTÉRISTIQUES

Type de bien :	Maison	Surface :	255.0 m ²	Taxe foncière :	3 €
NB de pièces :	6 pièces	NB de chambres :	4 chambres		

Les informations sur les risques auxquels ce bien est exposé sont disponibles sur le site Géorisques : www.georisques.gouv.fr

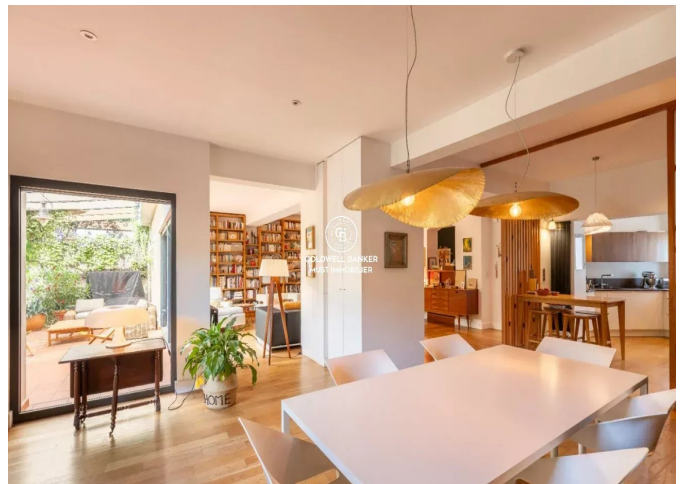
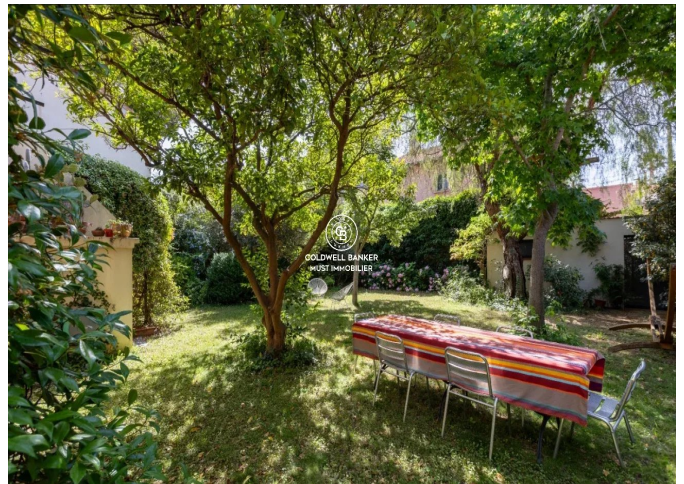
DIAGNOSTIC DE PERFORMANCE ÉNERGÉTIQUE

Diagnostic de performance énergétique (DPE) : B 99

Indice d'émission de gaz à effet de serre (GES) : C 20



COLDWELL BANKER
EUROPA REALTY



45, avenue du Général Leclerc
France, 66000, Perpignan



TÉL : +33468514343
mustperpignan@coldwellbanker.fr