

Maison Saint-Gély-du-Fesc 750 m²



PRIX DE VENTE : 4 515 000 €

EMAIL : VILLANOVAREALTY@COLDWELLBANKER.FR

DESCRIPTION

Nous vous présentons cette propriété d'exception, située dans le prestigieux quartier des Vautes à Saint-Gély-du-Fesc, proche des futurs Pics studio.

Implantée en position dominante sur un terrain de 3300 m², sans vis-à-vis, cette propriété unique regroupe une villa principale aux prestations et volumes impressionnants, ainsi qu'une villa indépendante aux prestations soignées. Plusieurs garages complètent ce bien d'exception.

Villa 1 - 600 m²

Au rez-de-chaussée, découvrez une vaste pièce de vie de 100 m², avec une cuisine PORCELANOSA ouverte, donnant sur une terrasse de 260 m² équipée d'une piscine à débordement. Vous profiterez d'une vue dégagée sur la pinède environnante et la mer au loin. Ce niveau comprend également une master suite de 45 m², une chambre avec salle d'eau, deux autres chambres, une salle d'eau supplémentaire et une buanderie.

Au sous-sol, un espace bien-être vous attend avec une salle de sport, une salle de réunion, trois chambres supplémentaires, un bureau et un exceptionnel espace SPA. Ce dernier comprend une piscine intérieure, un hammam, un jacuzzi et un espace détente pour des moments de relaxation absolus. Ce niveau dispose également d'un garage de 40 m².

Villa 2 - 150 m²

Cette villa indépendante offre une pièce de vie spacieuse de plus de 50 m², s'ouvrant sur une terrasse de 60 m² avec jacuzzi. Elle dispose de trois chambres, d'une salle de bain et d'un garage, parfait pour recevoir vos invités en toute intimité.

Cette propriété est équipée d'un système domotique de pointe, d'un système Hi-Fi intégré, et de matériaux d'exception, garantissant un confort optimal et une expérience de vie unique. Chaque détail a été soigneusement pensé pour allier luxe, sérénité et modernité.

Contactez-nous pour avoir plus d'informations sur cette exceptionnelle propriété.

CARACTÉRISTIQUES

Type de bien :	Maison	Surface :	750.0 m ²	Taxe foncière :	7 €
NB de pièces :	13 pièces	NB de chambres :	8 chambres		

Les informations sur les risques auxquels ce bien est exposé sont disponibles sur le site Géorisques : www.georisques.gouv.fr

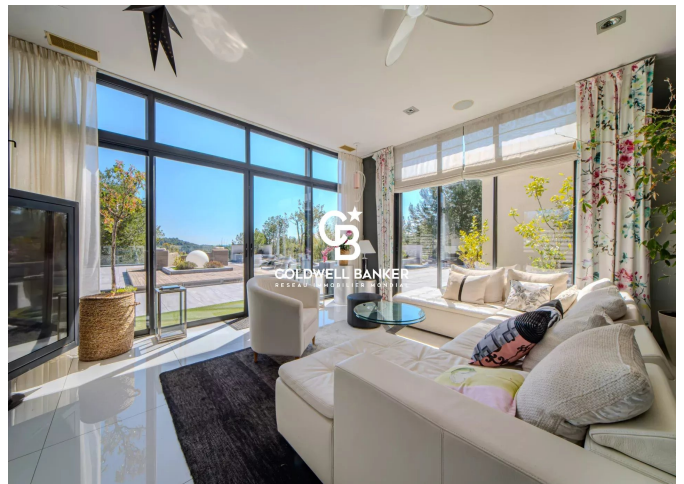
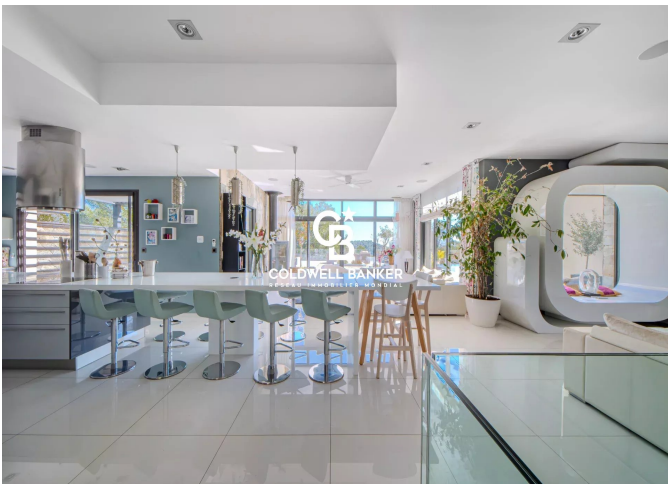
DIAGNOSTIC DE PERFORMANCE ÉNERGÉTIQUE

Diagnostic de performance énergétique (DPE) : B 83

Indice d'émission de gaz à effet de serre (GES) : A 2



COLDWELL BANKER
EUROPA REALTY



300 Avenue Germaine Tillion
France, 34070, Montpellier



TÉL : +33430969660
villanovarealty@coldwellbanker.fr