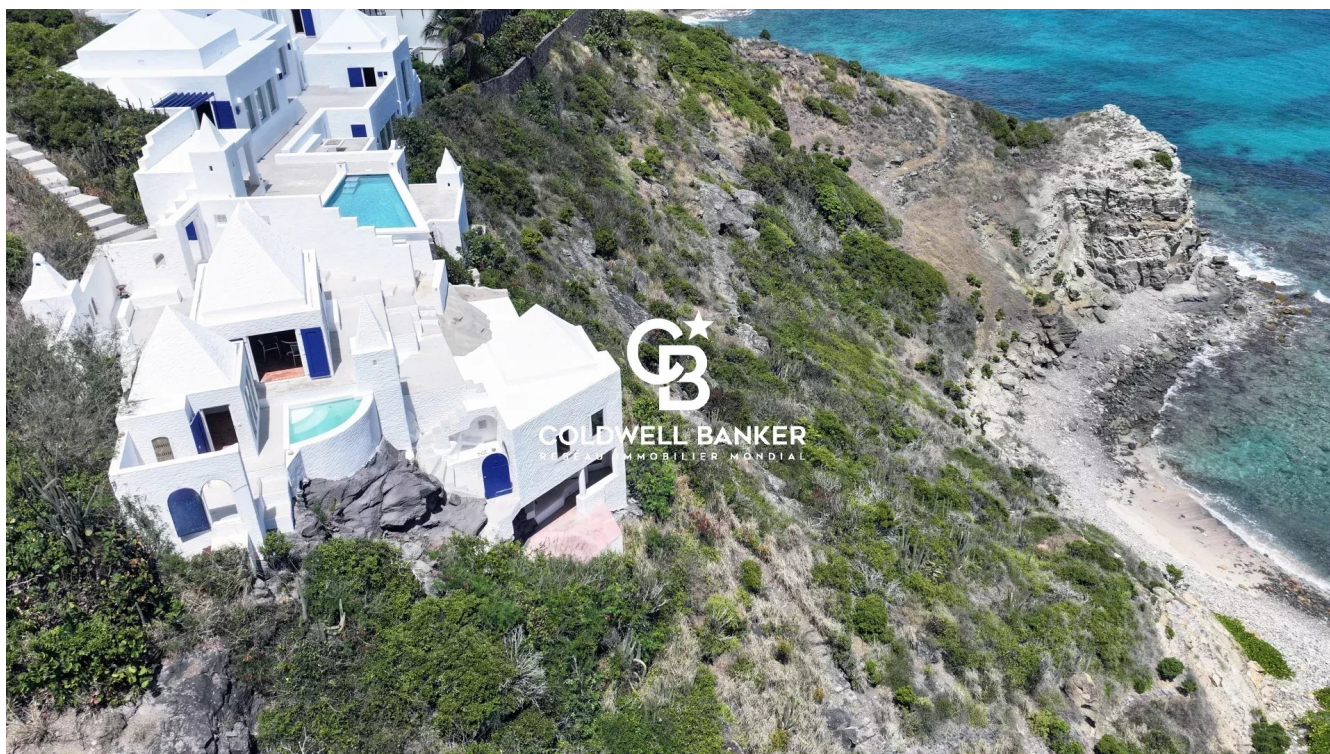


Maison Saint-Barthélemy 311 m<sup>2</sup>

---



PRIX DE VENTE : 15 000 000 €

---

EMAIL : [STBARTH@COLDWELLBANKER.FR](mailto:STBARTH@COLDWELLBANKER.FR)

## DESCRIPTION

Cette villa d'exception de plus de 300 m<sup>2</sup>, nichée en bord de mer, incarne à la fois l'amour et la sérénité. Conçue comme une véritable maison de famille, elle offre actuellement cinq chambres, avec la possibilité de réaménagement pour en créer une sixième. Ses divers espaces de vie, comprenant plusieurs salons et une cuisine fonctionnelle, constituent un cadre idéal pour se retrouver et partager des instants précieux.

L'architecture singulière de cette résidence, aux tons lumineux et aux lignes épurées, évoque les paysages de la Grèce et contribue à son caractère iconique. Son design unique, mêlant modernité et inspiration méditerranéenne, en fait une demeure intemporelle, reconnue dans le monde entier pour son originalité.

De vastes ouvertures laissent entrer la lumière naturelle, sublimant chaque espace et offrant des vues spectaculaires sur l'océan. De nombreuses terrasses invitent à la contemplation, tandis que la piscine et le bassin de rafraîchissement créent des espaces de détente privilégiés, en parfaite harmonie avec la nature environnante.

Un atout rare et précieux : un sentier privé mène à une plage confidentielle, totalement préservée et inaccessible aussi bien par la route que par la mer, protégée par une barrière de corail. Cet accès exclusif garantit une intimité absolue et une connexion unique avec la beauté naturelle du lieu.

Transformée en décor d'exception, cette villa a accueilli des séances photo pour de grandes maisons de mode et a été mise en avant dans des publications prestigieuses telles que \*Vogue\*, \*Harper's Bazaar\*, \*Elle Decoration\* et \*House & Garden\*. Son architecture distinctive et son atmosphère incomparable en ont fait une référence dans l'univers de la mode et du design.

Ici, chaque instant se vit avec intensité, dans une atmosphère de chaleur et d'élégance, où le temps semble suspendu.

## CARACTÉRISTIQUES

---

Type de bien :	Maison	Surface :	311.0 m <sup>2</sup>	NB de pièces :	17 pièces
NB de chambres :	5 chambres				

---

Les informations sur les risques auxquels ce bien est exposé sont disponibles sur le site Géorisques : [www.georisques.gouv.fr](http://www.georisques.gouv.fr)

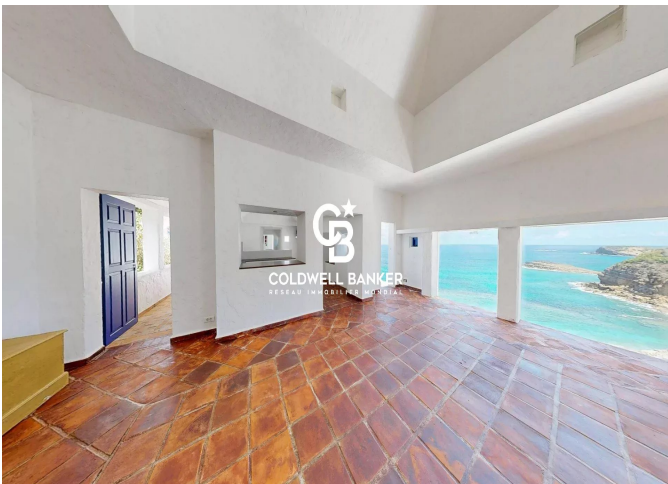
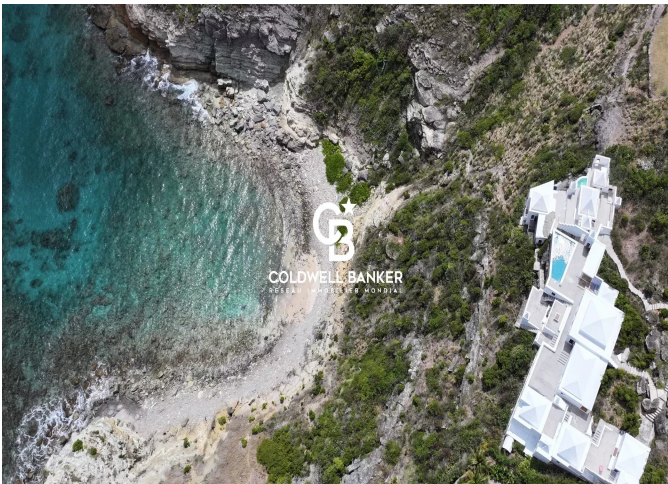
## DIAGNOSTIC DE PERFORMANCE ÉNERGÉTIQUE

Diagnostic de performance énergétique (DPE) : Not applicable -1

Indice d'émission de gaz à effet de serre (GES) : Not applicable -1



**COLDWELL BANKER**  
**EUROPA REALTY**



3 Résidence Jean Bart



TÉL : +33690523425  
stbarth@coldwellbanker.fr