

Maison Beaufay 244 m<sup>2</sup>

---



PRIX DE VENTE : 473 500 €

---

EMAIL : [VALPROPERTY@COLDWELLBANKER.FR](mailto:VALPROPERTY@COLDWELLBANKER.FR)

EXCLUSIVITÉ

## DESCRIPTION

L'agence Coldwell Banker Val Property, vous propose cette superbe maison contemporaine de 2005; une propriété d'environ 250 m<sup>2</sup>, idéalement située au cœur d'une vaste parcelle de 3000 m<sup>2</sup>, à seulement 20 km du Mans. Cette demeure lumineuse et moderne offre un cadre de vie privilégié, à proximité immédiate des commodités du village.

Le cœur de la maison, inondé de lumière naturelle, se compose d'un salon ouvert sur une cuisine moderne et équipée, d'une vaste arrière-cuisine et d'une buanderie. Les larges baies vitrées offrent une vue panoramique sur le jardin paysager, la piscine et les champs à perte de vue.

L'agencement spacieux et fonctionnel se distingue par un double garage. Les 4 chambres, chacune avec sa salle d'eau privative, assurent intimité et commodité pour toute la famille tout comme la chambre au rez-de-chaussée, le vaste espace bureau avec baie vitrée et, à l'étage, la grande mezzanine et le grenier.

L'efficacité énergétique est au rendez-vous avec une installation moderne, garantissant une performance énergétique classée en catégorie C. Profitez d'une habitation économe en énergie pour un confort optimal et posez directement vos valises dans cette maison sans travaux à prévoir.

Pour plus de photos et renseignements, consultez notre site internet.

Honoraires à la charge du vendeur.

Les informations sur les risques auxquels ce bien est exposé sont disponibles sur le site Géorisques : [www.georisques.gouv.fr](http://www.georisques.gouv.fr).

## CARACTÉRISTIQUES

Type de bien :	Maison	Surface :	244.66 m <sup>2</sup>	Taxe foncière :	2 €
NB de pièces :	9 pièces	NB de chambres :	4 chambres		

Les informations sur les risques auxquels ce bien est exposé sont disponibles sur le site Géorisques : [www.georisques.gouv.fr](http://www.georisques.gouv.fr)

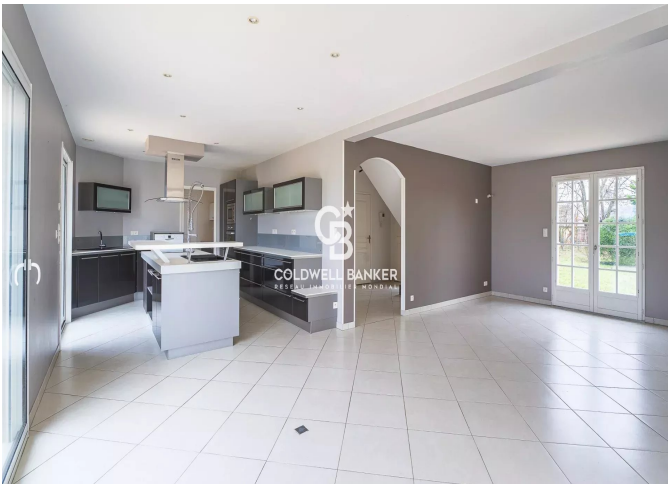
## DIAGNOSTIC DE PERFORMANCE ÉNERGÉTIQUE

Diagnostic de performance énergétique (DPE) : C 128

Indice d'émission de gaz à effet de serre (GES) : C 26



**COLDWELL BANKER**  
**EUROPA REALTY**



61 Grande Rue  
France, 72000, Le Mans



TÉL : +33243242733  
valproperty@coldwellbanker.fr