

Maison Conlie 350 m²



PRIX DE VENTE : 715 780 €

EMAIL : VALPROPERTY@COLDWELLBANKER.FR

DESCRIPTION

PROPRIÉTÉ DE CAMPAGNE DATANT DE 1100 – 18 MIN DU CENTRE VILLE DU MANS

Nichée dans un environnement naturel préservé, au cœur d'un paysage vallonné et verdoyant, cette propriété historique datant de 1100, ancienne seigneurie des Comtes du Maine, est un véritable havre de paix mêlant authenticité, confort moderne et potentiel rare.

À seulement 18 minutes de l'hyper centre du Mans, et proche d'une commune disposant de toutes les commodités, écoles, transports et gare, cette demeure principale de 350 m² offre des volumes généreux et une qualité de vie incomparable. Les pièces de réception, toutes vastes, bénéficient de poêles à bois, d'une double exposition et de vues imprenables sur la campagne environnante. Une suite parentale, d'environ 45 m², et 6 autres chambres complètent parfaitement cet ensemble élégant.

L'extérieur n'est pas en reste : plus d'un hectare de terrain, parfaitement entretenu, fleuri, arboré, avec verger, potager, et un terrain de tennis. Plusieurs bâtiments annexes aux toitures et structures rénovées offrent un fort potentiel pour des activités professionnelles, chambres d'hôtes ou artistiques. Vous y trouverez également plusieurs garages, une superbe cave voûtée, et un niveau technique irréprochable (huisseries alu/bois, panneaux solaires, toitures et lattages récents sur les trois bâtis, DPE C).

Un bien rare, alliant prestige, nature et possibilités d'évolution, pour les amoureux de patrimoine, de grands espaces et de sérénité.

Honoraires à la charge du vendeur.

Les informations sur les risques auxquels ce bien est exposé sont disponibles sur le site Géorisques : www.georisques.gouv.fr.

CARACTÉRISTIQUES

Type de bien :	Maison	Surface :	350.0 m ²	Taxe foncière :	1€
NB de pièces :	14 pièces	NB de chambres :	7 chambres		

Les informations sur les risques auxquels ce bien est exposé sont disponibles sur le site Géorisques : www.georisques.gouv.fr

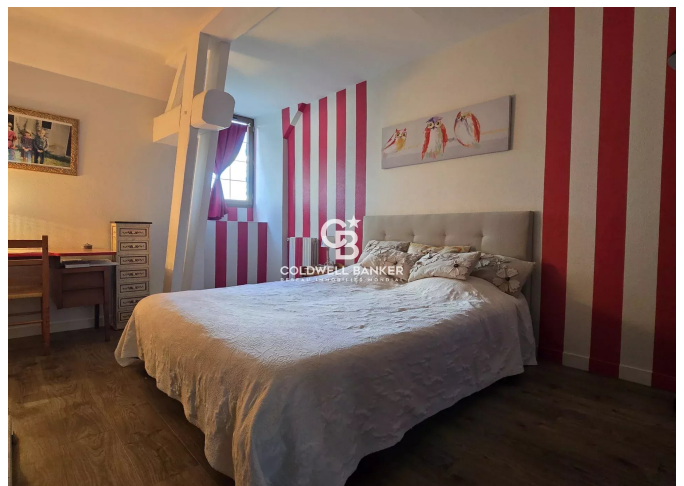
DIAGNOSTIC DE PERFORMANCE ÉNERGÉTIQUE

Diagnostic de performance énergétique (DPE) : C 141

Indice d'émission de gaz à effet de serre (GES) : D 31



COLDWELL BANKER
EUROPA REALTY



61 Grande Rue
France, 72000, Le Mans



TÉL : +33243242733
valproperty@coldwellbanker.fr