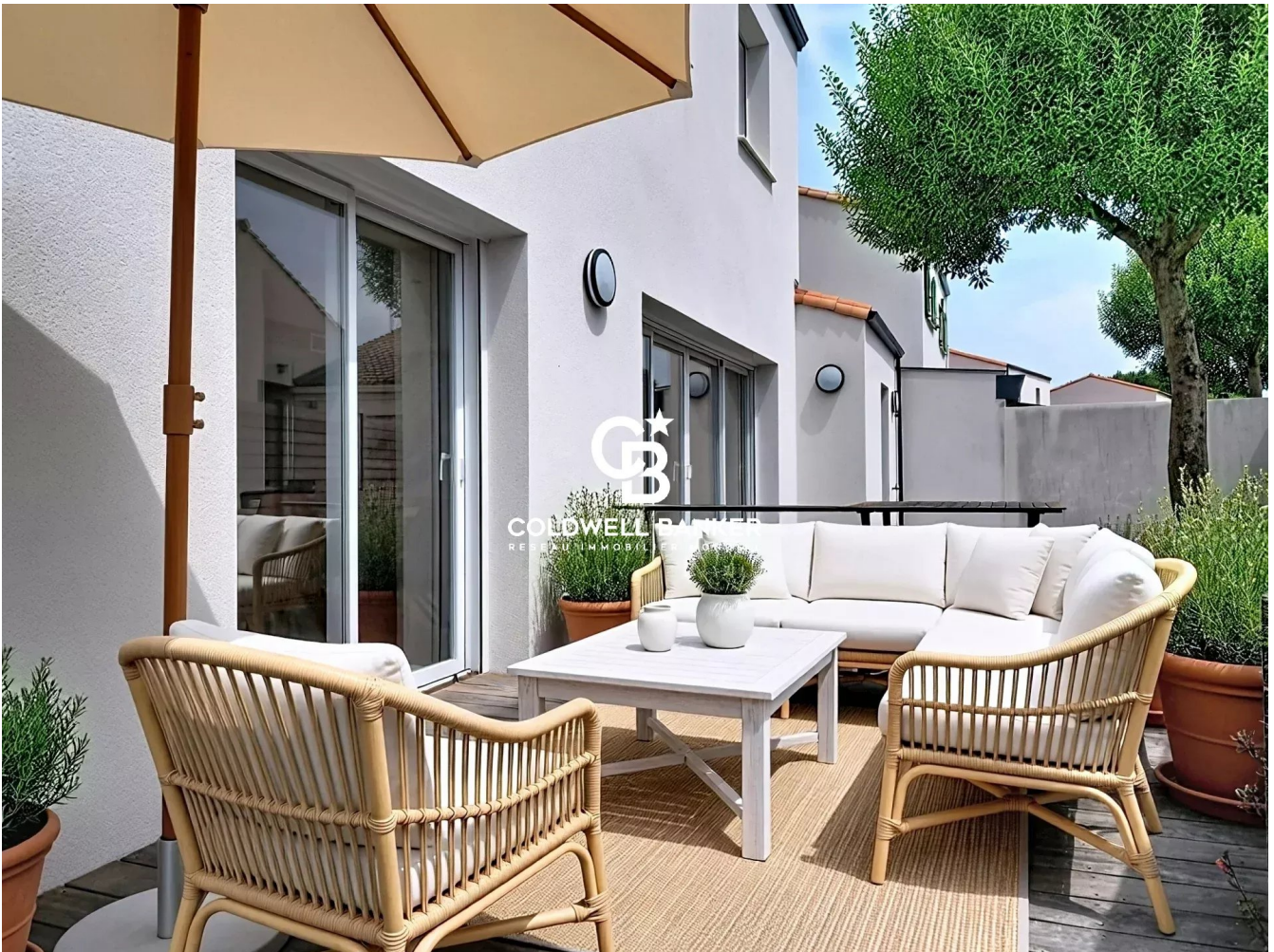


Maison L'Île-d'Olonne 125 m²



PRIX DE VENTE : 618 000 €

EMAIL : IMMOBILIERE@COLDWELLBANKER.FR

DESCRIPTION

Une maison neuve au confort absolu : calme, lumière et standing

Si vous recherchez la sérénité d'une maison neuve (2025) où il n'y a plus qu'à poser vos valises, ce bien rare saura vous séduire. Conçue avec des matériaux de qualité et aux dernières normes, cette villa de standing offre un cadre de vie particulièrement agréable.

Dès l'entrée, on découvre une pièce de vie lumineuse, baignée de soleil grâce à son exposition plein sud et ouverte sur la terrasse. La cuisine américaine, élégante et très fonctionnelle, propose de nombreux rangements et un équipement haut de gamme pour cuisiner avec plaisir. En rez-de-chaussée, vous profiterez également du confort d'une suite parentale privée.

L'étage est un véritable espace pour les enfants ou les invités : une zone détente les attend pour leurs loisirs, accompagnée de trois chambres avec placards. La grande salle de bains, équipée d'une douche et d'une baignoire, complète parfaitement ce niveau.

À l'extérieur, tout est prêt : le jardin est paysagé, la parcelle est close de murs pour votre intimité, et le portail est automatique. Le garage et le cellier sont carrelés et parfaitement aménagés pour simplifier votre quotidien.

Les points clés :

Climatisation réversible dans toute la maison.

Environnement calme, à deux pas des pistes cyclables et des commerces.

Possibilité de vente meublée pour une installation immédiate.

Une maison d'une grande qualité, pensée pour le bien-être de toute la famille. Venez la découvrir

informations géorisque www.georisques.gouv.fr

CARACTÉRISTIQUES

Type de bien :	Maison	Surface :	125.52 m ²	NB de pièces :	6 pièces
NB de chambres :	4 chambres				

Les informations sur les risques auxquels ce bien est exposé sont disponibles sur le site Géorisques : www.georisques.gouv.fr

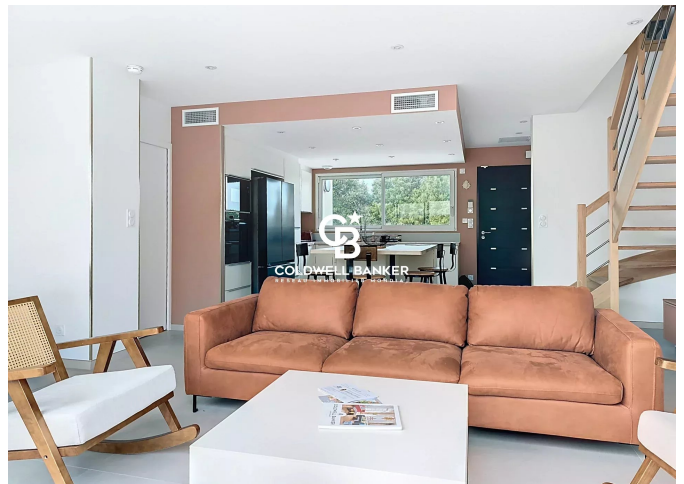
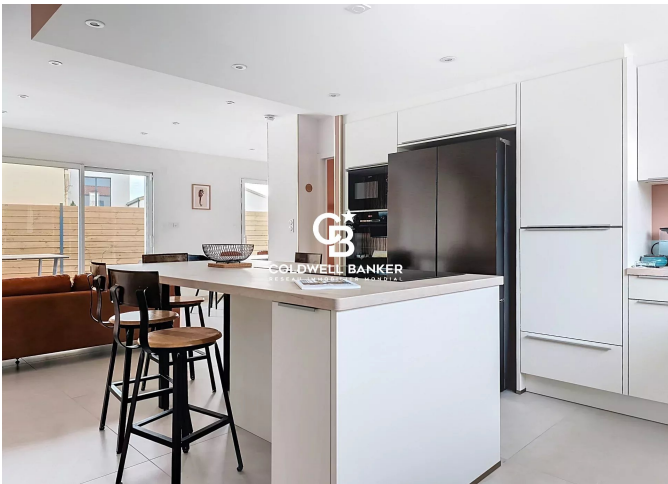
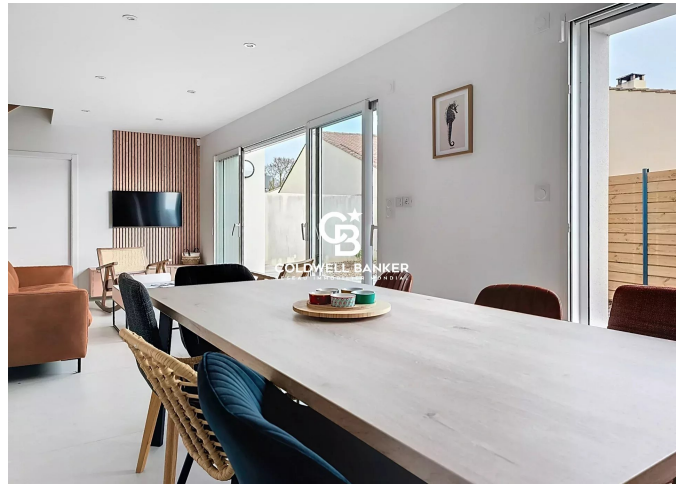
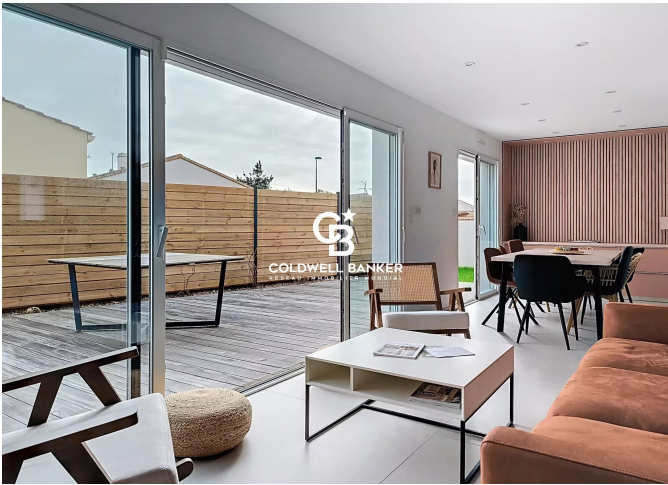
DIAGNOSTIC DE PERFORMANCE ÉNERGÉTIQUE

Diagnostic de performance énergétique (DPE) : A 37

Indice d'émission de gaz à effet de serre (GES) : A 1



COLDWELL BANKER
EUROPA REALTY



22 Cours National Michel BARON
France, 17100, Saintes



TÉL : +33546977797
immobiliere@coldwellbanker.fr