

Maison La Tranche-sur-Mer 115 m²



PRIX DE VENTE : 750 000 €

EMAIL : IMMOBILIERE@COLDWELLBANKER.FR

DESCRIPTION

La Beach House avec accès direct à l'océan - La Tranche sur mer

La Tranche sur Mer, au cœur du quartier du Phare, sous les pins e à 50 mètres de la plage.

Un bien d'une rareté absolue. Un emplacement unique et très prisé. Située aux abords de la forêt domaniale, cette jolie maison rassemble tous les critères de LA "beach house" avec accès direct à l'océan.

Au cœur de la station balnéaire de La Tranche sur mer, posée sur la dune, cette jolie maison rénovée avec piscine, grand préau ombragé le tout sous les pins offre un confort de vie et un cadre idéal invitant au bien-être et à la sérénité.

Erigée sur une parcelle de 718 m², la maison de 115 m² se compose en rez-de-jardin d'une entrée donnant accès à un vaste séjour avec cuisine ouverte aménagée et équipée, 3 chambres, 2 salles d'eau, un WC, un bureau et une véranda donnant sur la terrasse et le préau et une arrière cuisine buanderie.

A l'étage, deux chambres et un WC.

Un garage attenant et communiquant et 2 stationnements privatifs venant parfaire cette propriété unique offrant jusqu'à 10 couchages.

Que vous soyez amoureux d'activités nautiques, de lecture ou d'écriture ou bien tout simplement de l'océan, cette maison vous comblera à coup sûr...

CARACTÉRISTIQUES

Type de bien :	Maison	Surface :	115.0 m ²	NB de pièces :	7 pièces
NB de chambres :	5 chambres				

Les informations sur les risques auxquels ce bien est exposé sont disponibles sur le site Géorisques : www.georisques.gouv.fr

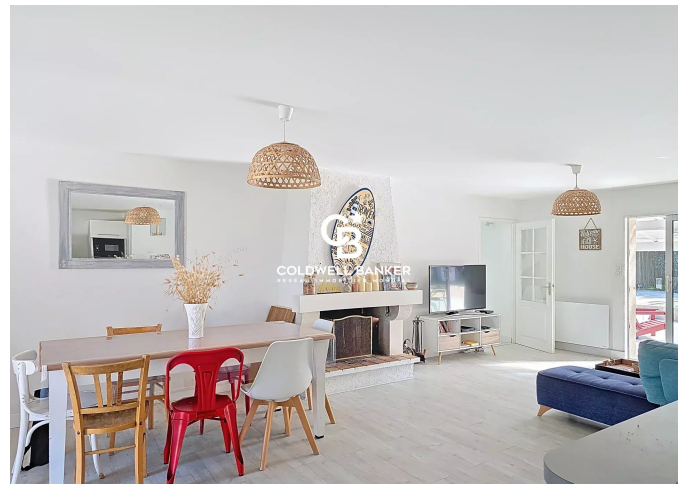
DIAGNOSTIC DE PERFORMANCE ÉNERGÉTIQUE

Diagnostic de performance énergétique (DPE) : D 247

Indice d'émission de gaz à effet de serre (GES) : B 9



COLDWELL BANKER
EUROPA REALTY



22 Cours National Michel BARON
France, 17100, Saintes



TÉL : +33546977797
immobiliere@coldwellbanker.fr