

Maison La Tranche-sur-Mer 90 m²



PRIX DE VENTE : 639 000 €

EMAIL : IMMOBILIERE@COLDWELLBANKER.FR

DESCRIPTION

La Tranche sur mer, quartier de La Terrière, à 500 m de la plage jolie maison entièrement rénovée avec piscine et grand garage de 80 m² pouvant être aménagé.

Au milieu de la forêt, avec une vue plein sud sur les pins environnant, à 2 pas de la plage.

Un bien d'une rareté absolue dans un environnement unique et très prisé. Située à La Terrière, à 10 minutes des commerces et des restaurants du village, cette jolie maison refaite intégralement rassemble tout les critères de LA "beach house" à 5 minutes à pieds de l'océan.

Sans aucun travaux à prévoir, respectant les dernières normes en vigueur elle offre tout ce que l'on peut attendre d'une maison de bord de mer : la sérénité, le confort et les plaisirs, à la fois moderne et économique tout en profitant des parfums de la forêt et de l'Océan.

Erigée sur une parcelle de 552 m², la maison de 100 m² se compose d'un séjour donnant sur la terrasse et la piscine, d'une cuisine ouverte aménagée et équipée ultra fonctionnelle et moderne, de 3 chambres dont une équipée d'une mezzanine offrant 4 couchages pour les enfants et les amis, 2 salle d'eau et WC séparé.

LE PLUS INDÉGNIABLE :

Un garage attenant de 80 m² entièrement isolé pouvant être aménagée et presque doubler la surface habitable ou tout simplement permettre aux passionnés de stocker voitures, matériel de glisse, de profiter d'un atelier ou tout autres passions nécessitant de l'espace.

La terrasse plein sud et la piscine assurent de bons moments entre amis ou en famille !

La maison est équipée d'une portail électrique et offre 2 stationnements privatifs venant parfaire cette propriété unique.

Que vous soyez amoureux d'activités nautiques, de lecture ou d'écriture ou bien tout simplement de l'océan, cette maison vous comblera à coup sûr...

Les informations sur les risques auxquels ce bien est exposé sont disponibles sur le site Géorisques : www.georisques.gouv.fr

CARACTÉRISTIQUES

Type de bien :	Maison	Surface :	90.1 m ²	NB de pièces :	4 pièces
NB de chambres :	3 chambres				

Les informations sur les risques auxquels ce bien est exposé sont disponibles sur le site Géorisques : www.georisques.gouv.fr

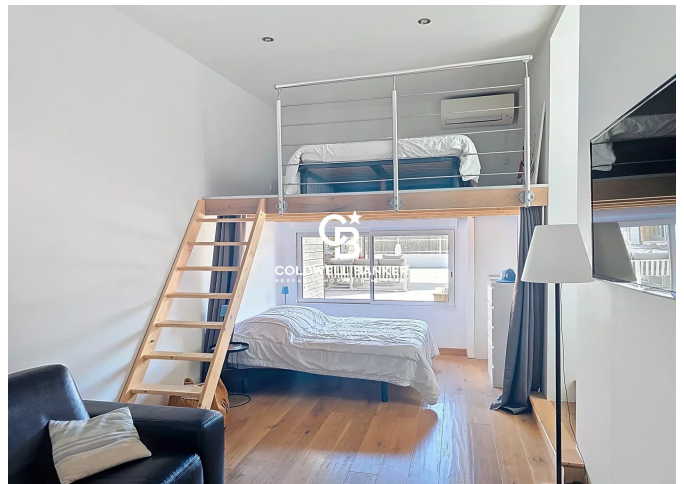
DIAGNOSTIC DE PERFORMANCE ÉNERGÉTIQUE

Diagnostic de performance énergétique (DPE) : B 109

Indice d'émission de gaz à effet de serre (GES) : A 3



COLDWELL BANKER
EUROPA REALTY



22 Cours National Michel BARON
France, 17100, Saintes



TÉL : +33546977797
immobiliere@coldwellbanker.fr