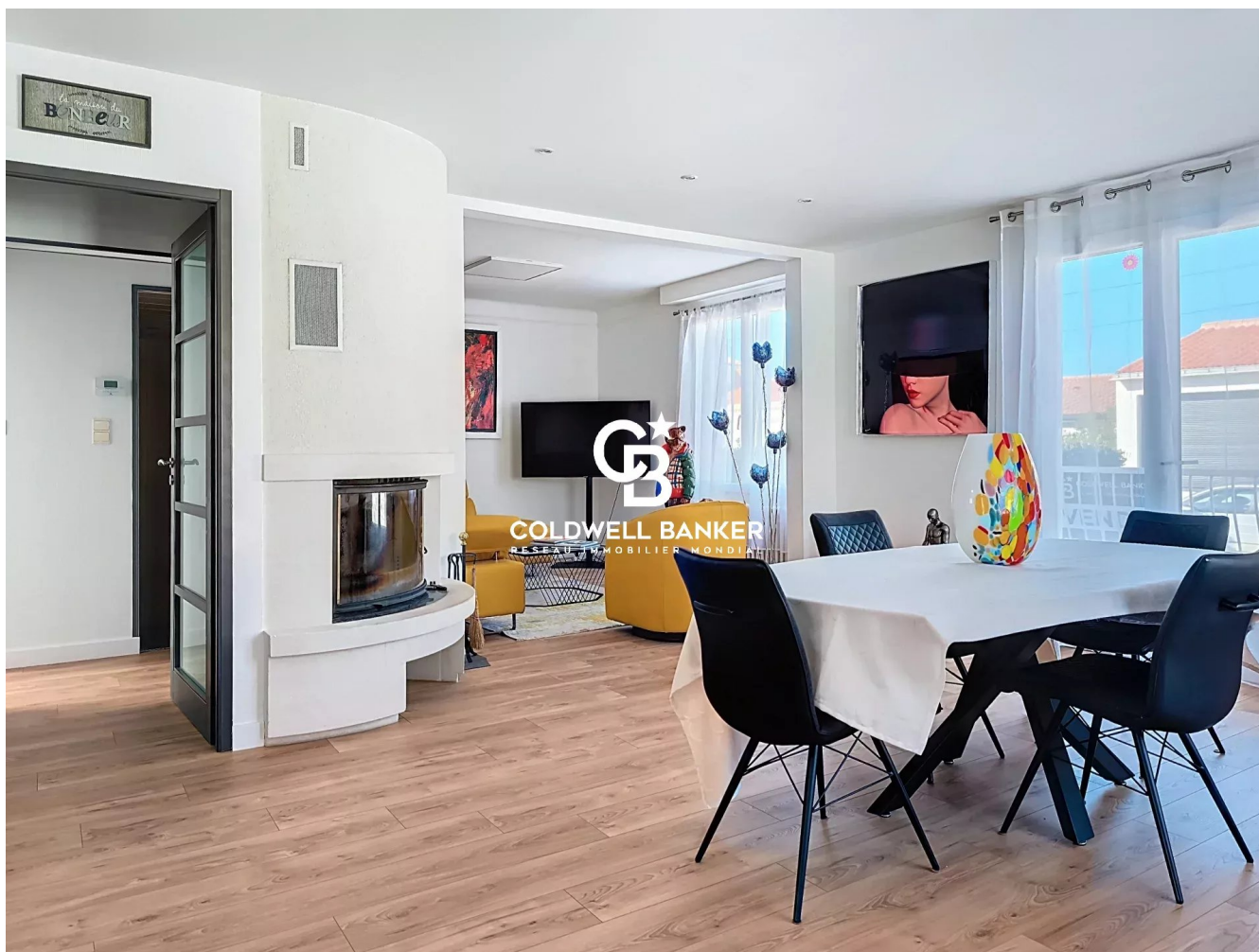


Maison Les Sables-d'Olonne 125 m²



PRIX DE VENTE : 525 000 €

EMAIL : IMMOBILIERE@COLDWELLBANKER.FR

DESCRIPTION

Découvrez une maison de famille spacieuse et parfaitement organisée au cœur du quartier historique de La Chaume. Avec ses 125 m² habitables, cette demeure de 1965 offre une configuration rare et un confort de vie "tout à pied", à seulement quelques minutes des commerces, des quais et de l'océan.

Le niveau de vie surélevé a été conçu pour offrir une autonomie totale. Il se compose d'une pièce de vie lumineuse avec cuisine aménagée, ainsi que d'une chambre parentale confortable. Une salle d'eau et des WC séparés complètent ce niveau, permettant ainsi de profiter d'une vie de plain-pied pour le quotidien.

Le niveau bas, en prise directe avec l'extérieur, est dédié à la convivialité. Une véranda avec cuisine d'été prolonge les moments de partage face au jardin exposé plein Sud. Ce niveau propose également deux chambres supplémentaires, conçues comme des alcôves feutrées (hauteur 2m10) avec leur propre salle d'eau, offrant une indépendance idéale pour des enfants ou des invités.

C'est l'atout maître de cette propriété : deux grands garages privés ainsi qu'un vaste sous-sol. Un luxe logistique absolu à La Chaume pour stationner vos véhicules et stocker vos équipements nautiques en toute sécurité.

Une maison saine et polyvalente, offrant une organisation fluide avec ses espaces de nuit répartis sur deux niveaux. Sa capacité de stationnement et son emplacement stratégique en font une opportunité unique sur le secteur.

Les informations sur les risques auxquels ce bien est exposé sont disponibles sur le site Géorisques : georisques.gouv.fr.

CARACTÉRISTIQUES

Type de bien :	Maison	Surface :	125.7 m ²	NB de pièces :	5 pièces
NB de chambres :	3 chambres				

Les informations sur les risques auxquels ce bien est exposé sont disponibles sur le site Géorisques : www.georisques.gouv.fr

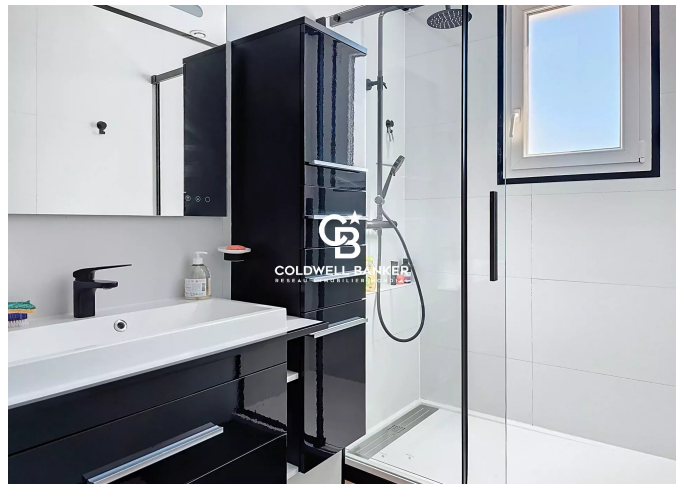
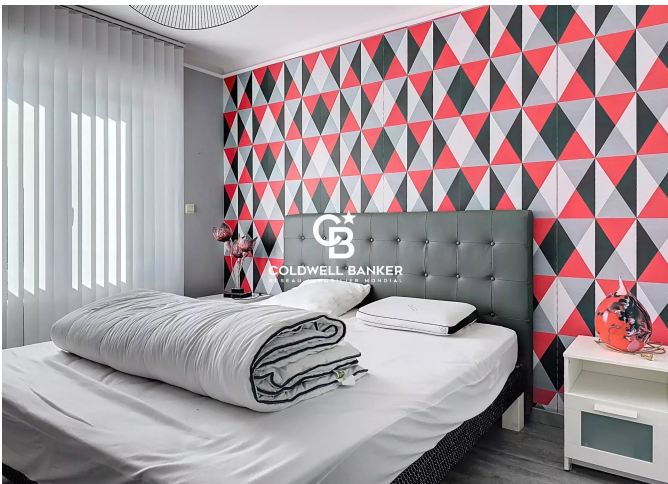
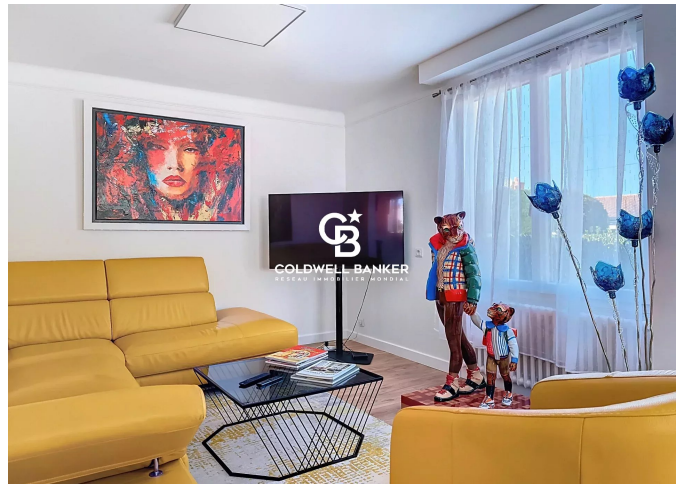
DIAGNOSTIC DE PERFORMANCE ÉNERGÉTIQUE

Diagnostic de performance énergétique (DPE) : D 218

Indice d'émission de gaz à effet de serre (GES) : D 31



COLDWELL BANKER
EUROPA REALTY



22 Cours National Michel BARON
France, 17100, Saintes



TÉL : +33546977797
immobiliere@coldwellbanker.fr