

Maison Les Sables-d'Olonne 155 m²



PRIX DE VENTE : 1 128 000 €

EMAIL : IMMOBILIERE@COLDWELLBANKER.FR

DESCRIPTION

Face au Prieuré Saint-Nicolas, cette villa contemporaine de 2019 impose son architecture épurée sur le front de mer de La Chaume. Ici, le luxe ne se décrit pas, il se vit au rythme des marées.

L'espace de vie, vaste volume de 66 m² baigné d'une lumière traversante, s'efface devant la majesté de l'Atlantique. Depuis la cuisine d'architecte ou au coin du poêle scandinave, l'océan est un tableau permanent. Un ascenseur privé dessert les trois niveaux, menant au sommet vers une suite parentale de 42 m² : un véritable cocon suspendu ouvrant sur une terrasse tropézienne, promesse de couchers de soleil confidentiels.

L'art de recevoir est ici sublimé par un appartement indépendant en rez-de-jardin, idéal pour vos invités ou une totale indépendance.

Conçue avec des matériaux nobles et une technologie invisible (plancher chauffant-rafraîchissant, domotique intégrée, garage motorisé), cette demeure sous garantie décennale offre une sérénité absolue.

Une adresse prestigieuse pour une vie d'exception aux Sables-d'Olonne.

Les informations sur les risques auxquels ce bien est exposé sont disponibles sur le site Géorisques : www.georisques.gouv.fr.

CARACTÉRISTIQUES

Type de bien :	Maison	Surface :	155.0 m ²	Ascenseur :	Oui
NB de pièces :	6 pièces	NB de chambres :	2 chambres		

Les informations sur les risques auxquels ce bien est exposé sont disponibles sur le site Géorisques : www.georisques.gouv.fr

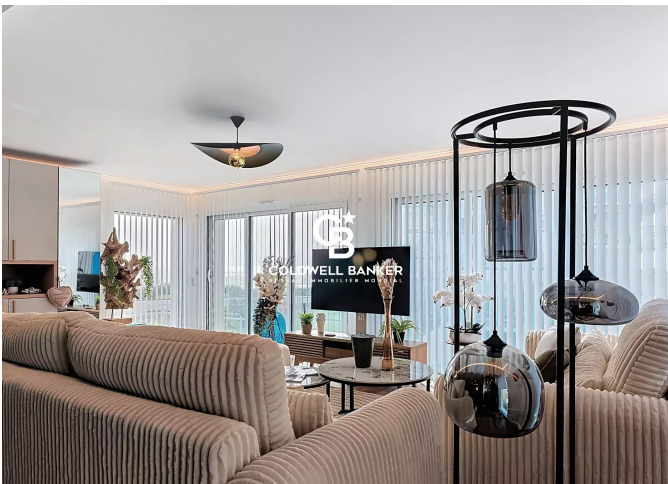
DIAGNOSTIC DE PERFORMANCE ÉNERGÉTIQUE

Diagnostic de performance énergétique (DPE) : A 26

Indice d'émission de gaz à effet de serre (GES) : A 1



COLDWELL BANKER
EUROPA REALTY



22 Cours National Michel BARON
France, 17100, Saintes



TÉL : +33546977797
immobiliere@coldwellbanker.fr