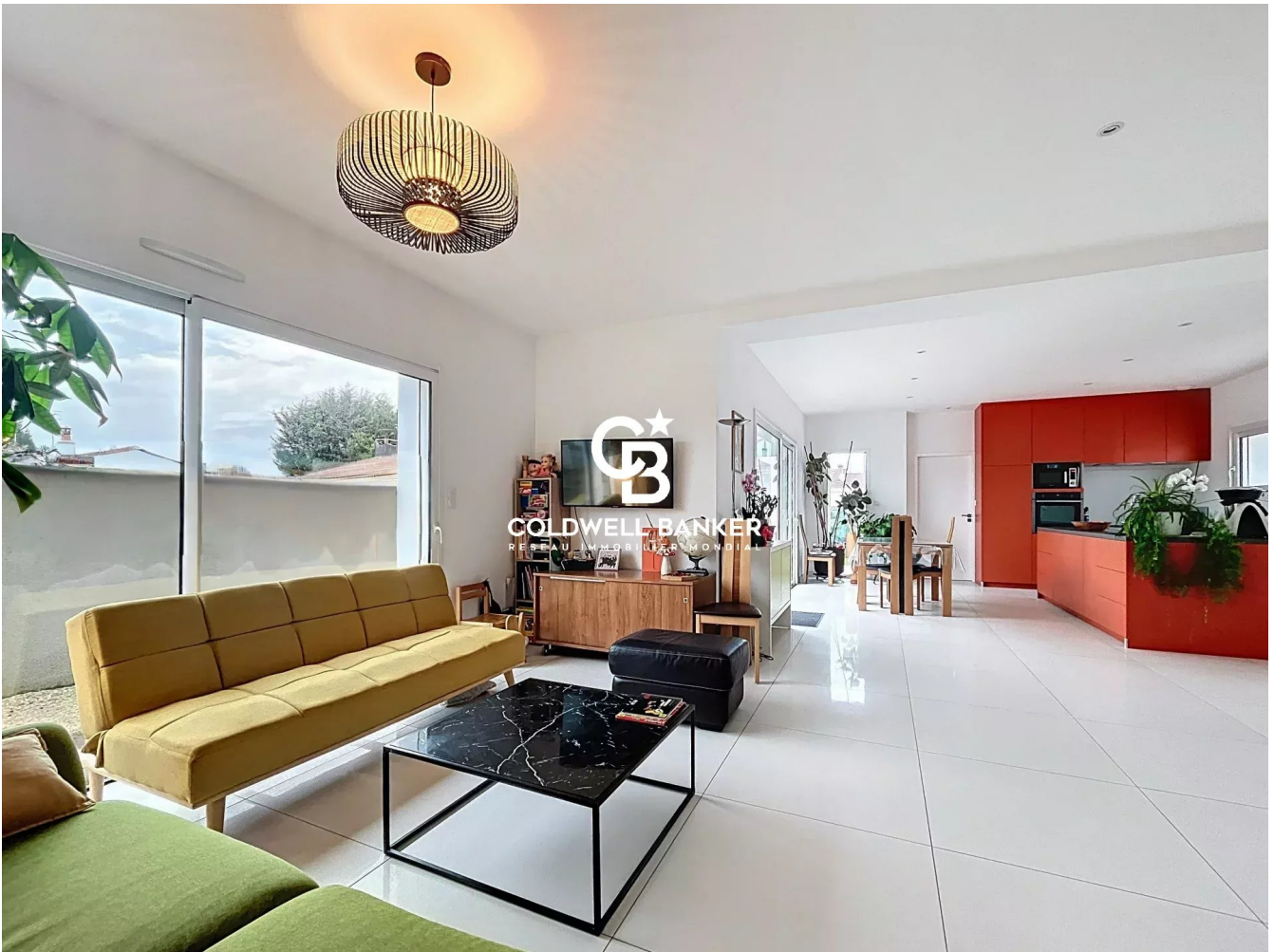


Maison Longeville-sur-Mer 129 m²



PRIX DE VENTE : 357 000 €

EMAIL : IMMOBILIERE@COLDWELLBANKER.FR

DESCRIPTION

Située au cœur du bourg de Longeville-sur-Mer, au calme d'une impasse résidentielle, découvrez cette maison contemporaine construite en 2021. Alliant confort moderne, volumes généreux et luminosité optimale, ce bien de standing saura séduire les acheteurs exigeants à la recherche d'une opportunité immobilière rare sur la côte vendéenne.

Une pièce de vie lumineuse et une vie de plain-pied

Dès l'entrée, vous serez charmé par une vaste pièce de vie lumineuse, ouverte sur une cuisine moderne entièrement aménagée et fonctionnelle. Conçue pour offrir un confort de vie au quotidien, le rez-de-chaussée dispose également d'une suite parentale d'environ 19 m² équipée d'un dressing privatif et d'une salle d'eau.

L'étage est idéal pour accueillir des enfants ou des invités. Il se compose de deux belles chambres avec dressings intégrés et une seconde salle d'eau avec wc.

Grand garage fermé pour le stationnement et le stockage.

Joli terrain, parfait pour aménager une terrasse et profiter des beaux jours en toute intimité.

Maison récente (garantie décennale en cours, isolation thermique performante).

Vivre à Longeville-sur-Mer : le calme du bourg, la proximité des plages :

Cette maison à vendre à Longeville-sur-Mer bénéficie d'un emplacement géographique privilégié. Vous profiterez d'une vie locale dynamique à pied grâce aux commodités du bourg : commerces de proximité, écoles, crèches, bibliothèque et tissu associatif riche.

Pour les amoureux de l'océan et de la nature, l'accès aux plages de sable fin se fait en seulement 15 minutes via les pistes cyclables sécurisées à travers la forêt domaniale.

Contactez-nous dès aujourd'hui pour organiser une visite de cette maison contemporaine et concrétiser votre projet immobilier en Vendée !

CARACTÉRISTIQUES

Type de bien :	Maison	Surface :	129.0 m ²	Taxe foncière :	922 €
NB de pièces :	4 pièces	NB de chambres :	3 chambres		

Les informations sur les risques auxquels ce bien est exposé sont disponibles sur le site Géorisques : www.georisques.gouv.fr

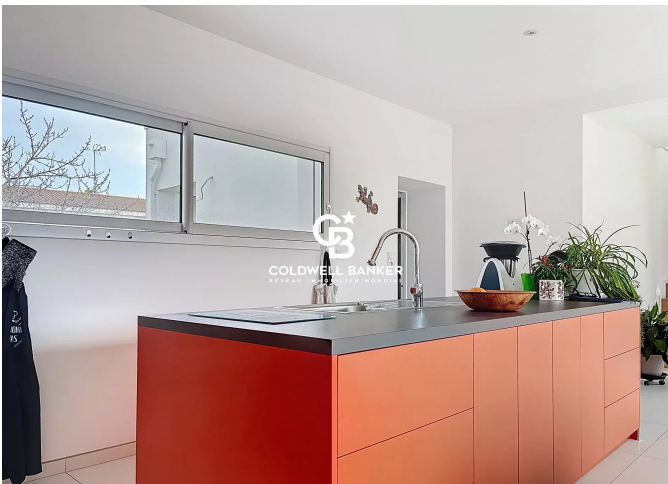
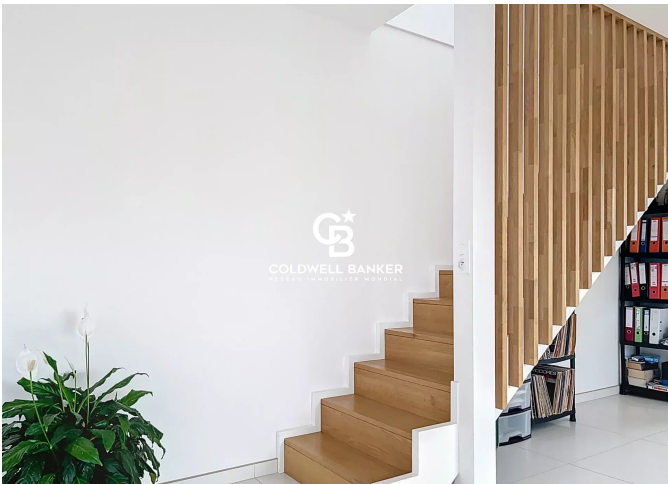
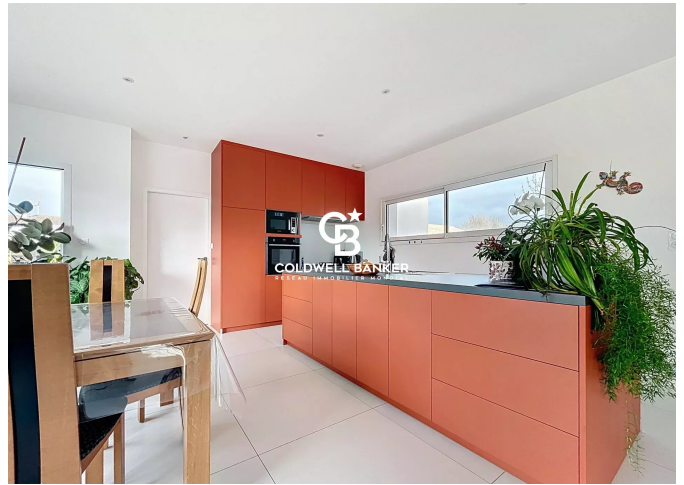
DIAGNOSTIC DE PERFORMANCE ÉNERGÉTIQUE

Diagnostic de performance énergétique (DPE) : A 61

Indice d'émission de gaz à effet de serre (GES) : A 2



COLDWELL BANKER
EUROPA REALTY



22 Cours National Michel BARON
France, 17100, Saintes



TÉL : +33546977797
immobiliere@coldwellbanker.fr