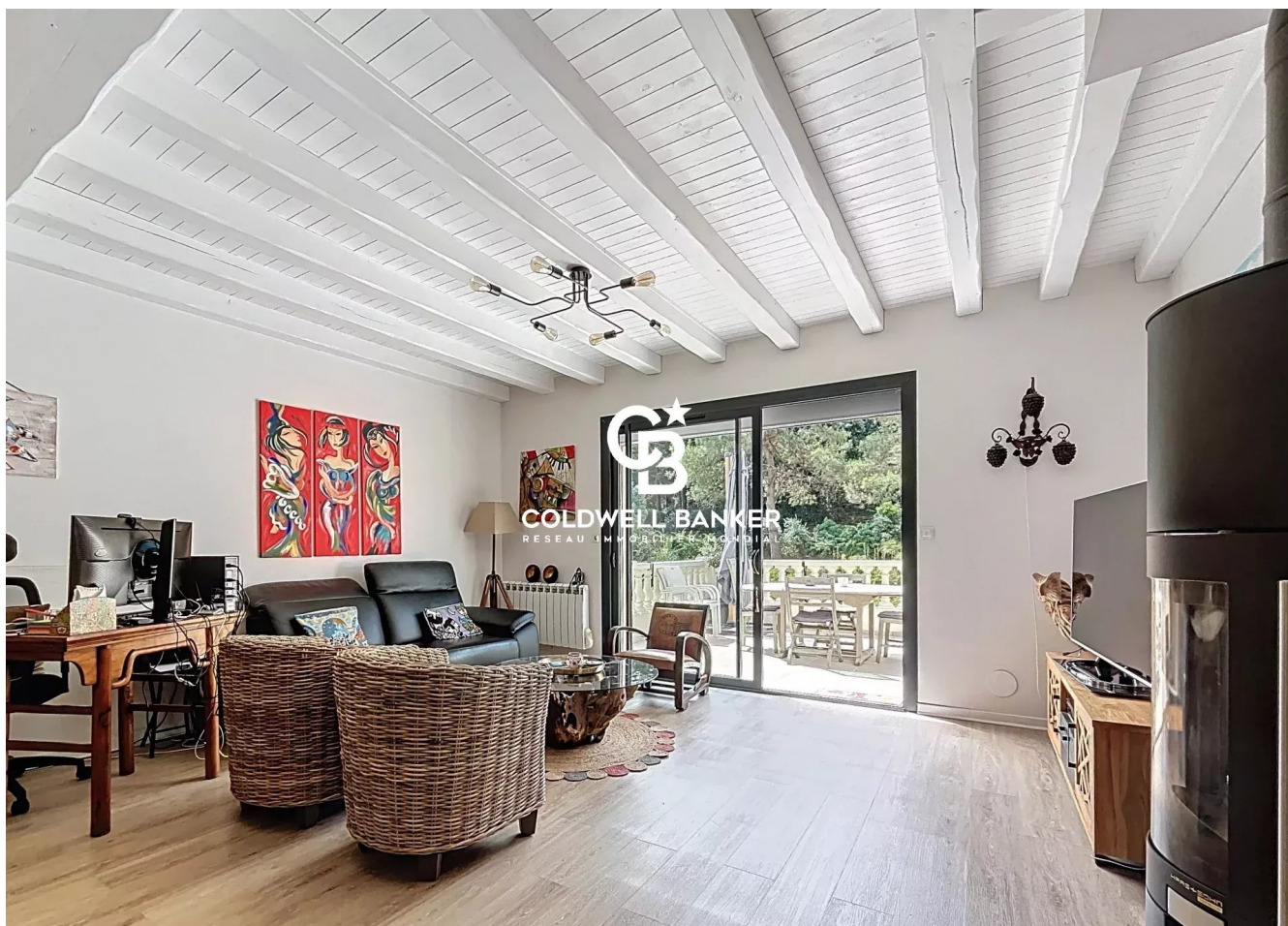


Maison Longeville-sur-Mer 203 m²



PRIX DE VENTE : 556 000 €

EMAIL : IMMOBILIERE@COLDWELLBANKER.FR

DESCRIPTION

À l'abri des regards, au cœur du paisible village des Conches, cette propriété de caractère vous invite à poser vos valises dans un cadre naturel privilégié, à seulement quelques minutes à pied des plages. La maison principale vous séduira par sa chaleur et sa convivialité. D'une surface généreuse, elle se compose : d'une cuisine fonctionnelle et lumineuse, un salon-séjour chaleureux, idéal pour les moments en famille ou entre amis, trois belles chambres, et deux salles d'eau.

Le tout s'ouvre sur un jardin arboré de plus de 2500 m², où la nature règne en maître. Profitez du calme absolu, installez-vous sous les pins, jouez une partie de pétanque sur le boulodrome, ou savourez les longues soirées d'été en toute intimité.

Atout rare : deux gîtes indépendants de type T2, prêts à accueillir vos hôtes ou à générer un revenu locatif immédiat. Chacun dispose de son espace de vie, d'une chambre et d'une salle d'eau, avec espace terrasse et accès au jardin.

Un garage spacieux et un atelier viennent compléter ce bien. Possibilité d'y créer un gîte complémentaire.

Ce lieu est bien plus qu'une maison : c'est une invitation à la douceur de vivre. Que vous cherchiez une résidence principale, une maison de vacances ou un projet d'accueil touristique, cette propriété a tout pour vous séduire.

A découvrir !

CARACTÉRISTIQUES

Type de bien :	Maison	Surface :	203.0 m ²	NB de pièces :	8 pièces
NB de chambres :	5 chambres				

Les informations sur les risques auxquels ce bien est exposé sont disponibles sur le site Géorisques : www.georisques.gouv.fr

DIAGNOSTIC DE PERFORMANCE ÉNERGÉTIQUE

Diagnostic de performance énergétique (DPE) : E 275

Indice d'émission de gaz à effet de serre (GES) : B 10



COLDWELL BANKER
EUROPA REALTY



22 Cours National Michel BARON
France, 17100, Saintes



TÉL : +33546977797
immobiliere@coldwellbanker.fr