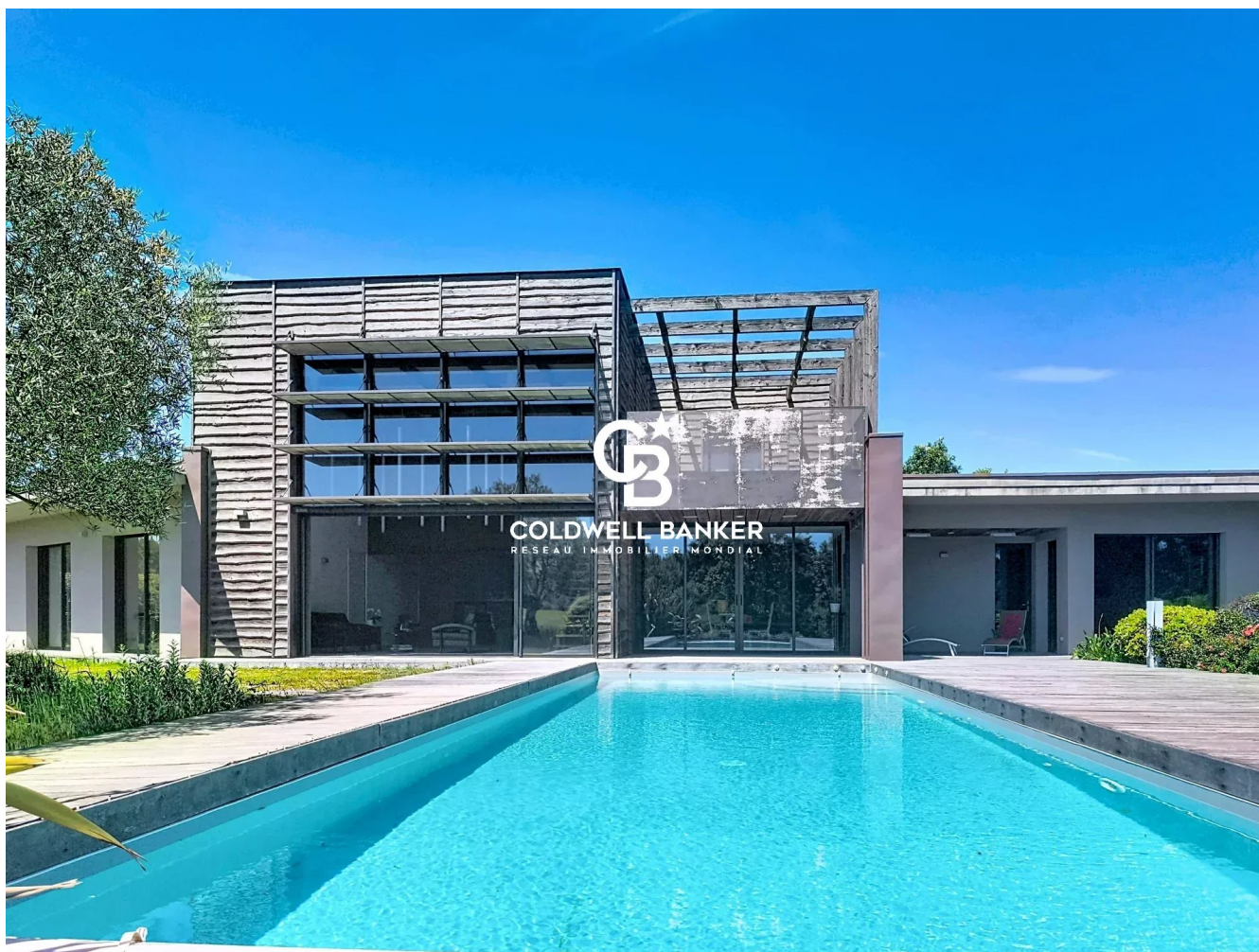


Maison Mouilleron-le-Captif 263 m²



PRIX DE VENTE : 996 000 €

EMAIL : IMMOBILIERE@COLDWELLBANKER.FR

EXCLUSIVITÉ

DESCRIPTION

Découvrez cette élégante villa contemporaine avec une vue dégagée à 180° sur les fairways du golf de la Domangère.

Conçue en 2011 par un cabinet d'architecte vendéen réputé, elle offre des volumes généreux sur une belle parcelle.

Le rez-de-chaussée propose une triple réception lumineuse. Un séjour chaleureux est agrémenté d'une cheminée avec insert double face. La cuisine et son espace repas sont vastes et fonctionnels.

Ce niveau offre une suite parentale (chambre, salle de bains, dressing, toilettes). Une chambre d'enfants avec salle d'eau privative complète cet espace nuit. On trouve également un bureau, un atelier et une lingerie.

L'étage dessert deux chambres disposant chacune de sa salle d'eau attenante et un vaste solarium. Les annexes comprennent un double garage, une chaufferie et une cave à vin.

Profitez de la piscine chauffée de 11X4. Un Pool house dispose de toilettes et d'une douche séparée. Cette propriété est parfaite pour une vie de famille privilégiée en pleine nature.

Contactez nous pour organiser votre visite privée.

Les informations sur les risques auxquels ce bien est exposé sont disponibles sur le site Géorisques : www.georisques.gouv.fr

CARACTÉRISTIQUES

Type de bien :	Maison	Surface :	263.0 m ²	Taxe foncière :	2 €
NB de pièces :	10 pièces	NB de chambres :	4 chambres		

Les informations sur les risques auxquels ce bien est exposé sont disponibles sur le site Géorisques : www.georisques.gouv.fr

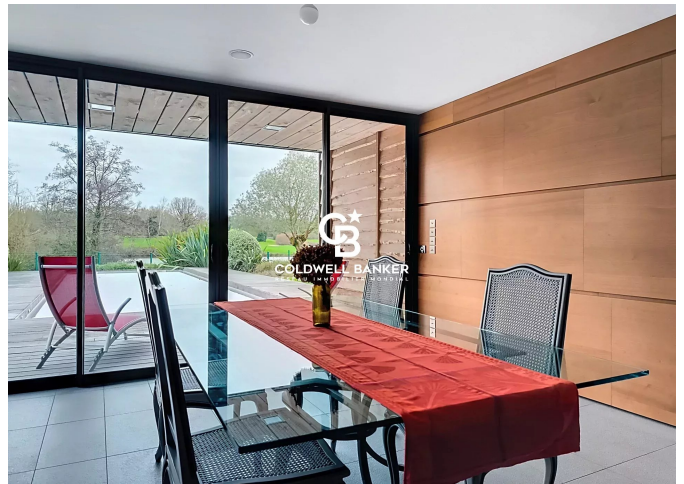
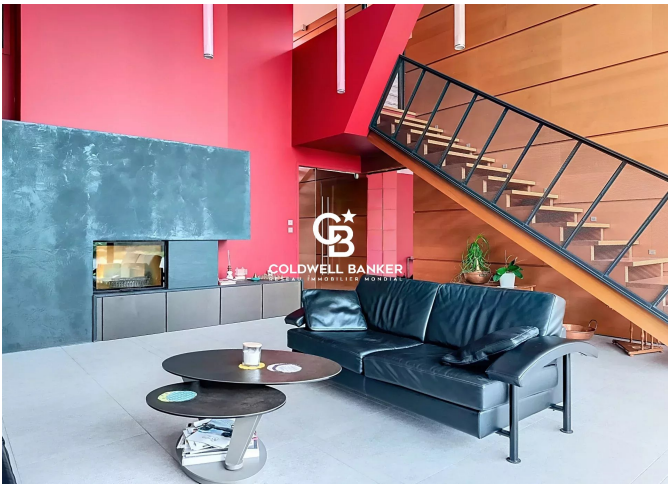
DIAGNOSTIC DE PERFORMANCE ÉNERGÉTIQUE

Diagnostic de performance énergétique (DPE) : A 67

Indice d'émission de gaz à effet de serre (GES) : A 2



COLDWELL BANKER
EUROPA REALTY



22 Cours National Michel BARON
France, 17100, Saintes



TÉL : +33546977797
immobiliere@coldwellbanker.fr