

Maison Mouilleron-le-Captif 500 m²



PRIX DE VENTE : 1 990 000 €

EMAIL : IMMOBILIERE@COLDWELLBANKER.FR

DESCRIPTION

À la recherche d'un véritable havre de paix, à la fois proche de la ville et de la mer. Bienvenue dans cette magnifique propriété située à La Roche-sur-Yon, à seulement une heure de route de Nantes et à 30 minutes des plages dorées de la côte atlantique.

Nichée dans un environnement paisible et non isolé, cette propriété vous offre une escapade idyllique au cœur de la nature. Le vaste terrain clos, bordé d'arbres, abrite un grand étang et de charmants coins bucoliques où vous pourrez vous ressourcer et vous détendre en toute quiétude.

À l'intérieur, découvrez un espace de vie récemment rénové avec des matériaux de qualité et une attention aux détails. Les pièces principales de la maison : cuisine, salle à manger, salon s'ouvrent harmonieusement sur l'extérieur, offrant une vue apaisante sur le jardin verdoyant.

Pour les moments de détente et de divertissement, une salle de jeu spacieuse vous attend, idéale pour des soirées conviviales en famille ou entre amis. La partie nuit se compose de sept chambres, cinq salles d'eau, une salle de sport. Cette maison offre un espace généreux pour accueillir tous vos proches.

Pour les passionnés de bricolage ou les amateurs de grands espaces. un garage de 100 m² vous offre tout l'espace nécessaire pour vos projets.

Ne manquez pas cette opportunité unique de posséder votre propre coin de paradis à La Roche-sur-Yon et laissez vous séduire par cette propriété exceptionnelle.

CARACTÉRISTIQUES

Type de bien :	Maison	Surface :	500.94 m ²	NB de pièces :	11 pièces
NB de chambres :	6 chambres				

Les informations sur les risques auxquels ce bien est exposé sont disponibles sur le site Géorisques : www.georisques.gouv.fr

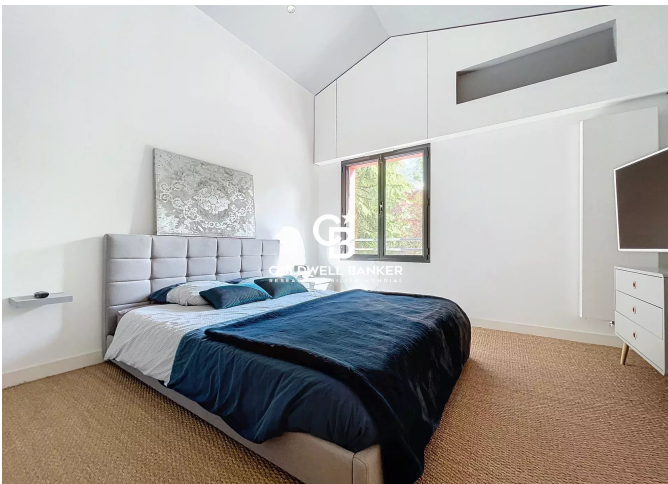
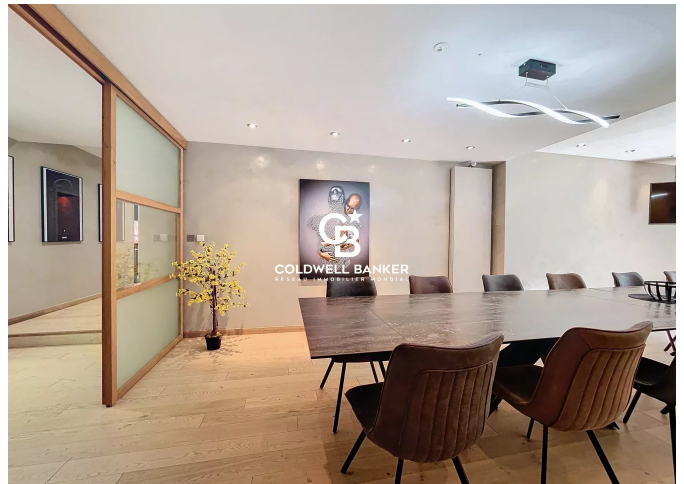
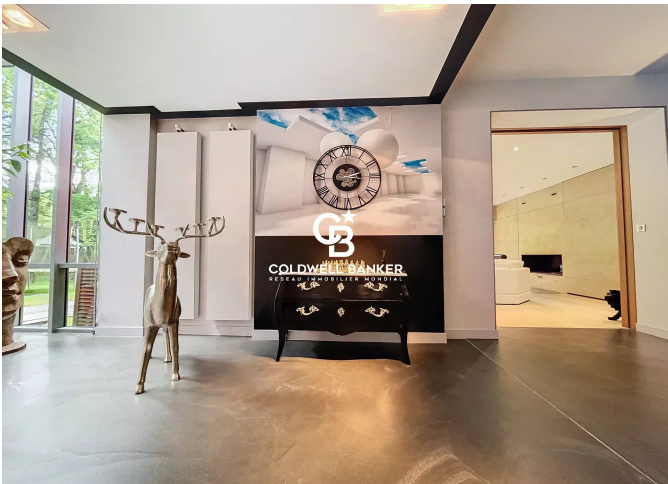
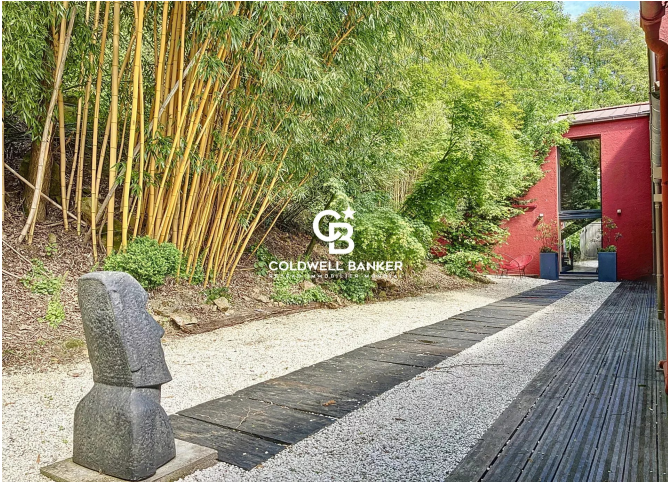
DIAGNOSTIC DE PERFORMANCE ÉNERGÉTIQUE

Diagnostic de performance énergétique (DPE) : C 88

Indice d'émission de gaz à effet de serre (GES) : C 14



COLDWELL BANKER
EUROPA REALTY



22 Cours National Michel BARON
France, 17100, Saintes



TÉL : +33546977797
immobiliere@coldwellbanker.fr