

Maison Nesmy 296 m<sup>2</sup>

---



PRIX DE VENTE : 1 095 000 €

---

EMAIL : [IMMOBILIERE@COLDWELLBANKER.FR](mailto:IMMOBILIERE@COLDWELLBANKER.FR)

## DESCRIPTION

Découvrez une villa où chaque jour est une invitation à l'évasion. Située à seulement 25 minutes des plages du Sud Vendée, cette propriété unique est une véritable bulle de sérénité, implantée au cœur du prestigieux Golf de la Domangère.

Un intérieur baigné de lumière, conçu pour la vie

Dès que vous franchissez le seuil, la magie opère. L'espace de vie, d'une générosité rare, s'ouvre sur un panorama à couper le souffle. Salon chaleureux, cuisine américaine haut de gamme... Tout a été pensé pour créer un lieu de partage, baigné de lumière grâce à d'immenses baies vitrées. Imaginez-vous, un café à la main, admirant la vue imprenable sur le parc paysager, l'étang et le golf.

Le luxe discret d'un confort absolu

Cette villa offre des prestations haut de gamme, sans compromis. Au rez-de-chaussée, une suite parentale spacieuse, deux grandes chambres avec dressing et salle de bain commune garantissent intimité et confort. À l'étage, une quatrième chambre avec salle d'eau et un bel espace bureau vous donnent la flexibilité d'adapter l'espace à vos besoins.

Votre sanctuaire de bien-être, en toute saison

Le clou du spectacle : une piscine intérieure parfaitement intégrée à la maison. Un espace de détente privilégié, accessible toute l'année. La grande terrasse, tournée vers la nature, est une invitation à la contemplation ou aux réceptions entre amis.

Une localisation idéale, connectée au monde

En plus d'offrir une tranquillité absolue, cette villa est incroyablement bien desservie. Le vaste garage double et les nombreux stationnements sont un atout majeur. À moins d'une heure de Nantes, Cholet et Angers, elle combine parfaitement un quotidien paisible et un accès facile aux commodités.

Les informations sur les risques auxquels ce bien est exposé sont disponibles sur le site Géorisques : [www.georisques.gouv.fr](http://www.georisques.gouv.fr)

## CARACTÉRISTIQUES

---

Type de bien :	Maison	Surface :	296.0 m <sup>2</sup>	NB de pièces :	7 pièces
NB de chambres :	4 chambres				

---

Les informations sur les risques auxquels ce bien est exposé sont disponibles sur le site Géorisques : [www.georisques.gouv.fr](http://www.georisques.gouv.fr)

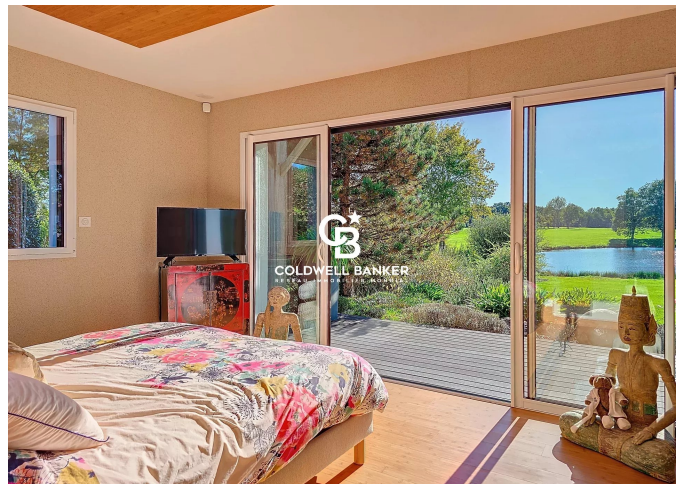
## DIAGNOSTIC DE PERFORMANCE ÉNERGÉTIQUE

Diagnostic de performance énergétique (DPE) : A 67

Indice d'émission de gaz à effet de serre (GES) : A 2



**COLDWELL BANKER**  
**EUROPA REALTY**



22 Cours National Michel BARON  
France, 17100, Saintes



TÉL : +33546977797  
[immobiliere@coldwellbanker.fr](mailto:immobiliere@coldwellbanker.fr)