

Maison Sainte-Radégonde-des-Noyers 162 m²



PRIX DE VENTE : 419 000 €

EMAIL : IMMOBILIERE@COLDWELLBANKER.FR

DESCRIPTION

Proche de La Rochelle, Maison contemporaine avec piscine, jardin paysagé et terrasse.
Située au cœur du village de Sainte Radégonde des Noyers , petite citée du Marais Poitevin et de la Venise Verte.

Nous vous invitons à venir découvrir cette belle maison lumineuse et excellemment entretenue située à quelques encablures de l'océan et des magnifiques plages du Sud Vendée.

Avec son accès privé, son architecture moderne mêlant habitation, terrasse, jardin et piscine, le tout donnant le ton et la mesure de cet ensemble. Son entrée dévoile une vaste pièce de vie donnant sur la terrasse, le jardin et la piscine. Une très belle cuisine aménagée et équipée, un salon et un espace repas, trois chambres de plain pied et une lingerie.

A l'étage, une quatrième chambre pour l'intimité d'un ado ou d'amis.

Un garage attenant et accessible par l'intérieur ainsi qu'un atelier pouvant être aménagé en bureau ou studio viennent parfaire l'ensemble.

À l'extérieur, la maison est dotée d'une grande terrasse carrelée très récente avec piscine et pergola bioclimatique, local piscine, jardin plein magnifiquement paysagé et entretenu et plusieurs places de stationnements dans la cours goudronnée à l'arrière de la maison.

LE PLUS : Un terrain séparé clos et communiquant constructible et pouvant accueillir bateau, camping-car ou la construction d'un atelier ou d'une maison !

Cette propriété offre donc un parfait équilibre entre espace intérieur et extérieur, idéale pour une vie proche de La Rchelle tout en profitant du confort d'une maison spacieuse et bien agencée. Son emplacement central vous permet de profiter de tous les avantages de la vie proche de Luçon, ville offrant toutes les commodités, tout en bénéficiant d'un cadre de vie agréable et fonctionnel.

Si vous recherchez la tranquillité et le confort aux portes de l'océan, à proximité des Sables d'Olonne et du Vendée Globe, du Puy du Fou, de La Rochelle / Ile de Ré et du soleil, venez découvrir cette belle maison et y déposer vos valises.

Les informations sur les risques auxquels ce bien est exposé sont disponibles sur le site Géorisques :
www.georisques.gouv.fr

CARACTÉRISTIQUES

Type de bien :	Maison	Surface :	162.51 m ²	NB de pièces :	6 pièces
NB de chambres :	4 chambres				

Les informations sur les risques auxquels ce bien est exposé sont disponibles sur le site Géorisques : www.georisques.gouv.fr

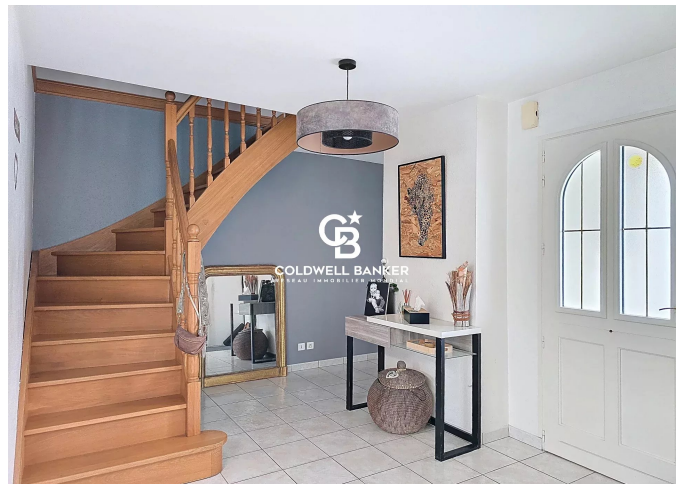
DIAGNOSTIC DE PERFORMANCE ÉNERGÉTIQUE

Diagnostic de performance énergétique (DPE) : C 135

Indice d'émission de gaz à effet de serre (GES) : A 4



COLDWELL BANKER
EUROPA REALTY



22 Cours National Michel BARON
France, 17100, Saintes



TÉL : +33546977797
immobiliere@coldwellbanker.fr