

Maison Talmont-Saint-Hilaire 245 m²



PRIX DE VENTE : 849 000 €

EMAIL : IMMOBILIERE@COLDWELLBANKER.FR

DESCRIPTION

Un refuge de lumière entre terre et mer !

Il est des lieux qui murmurent la promesse d'une vie plus douce, à l'abri du tumulte et tout près de l'océan. Cette villa contemporaine de 2022 s'inscrit dans cette lignée, nichée à seulement cinq minutes du Port de Bourgenay et des greens du Golf. Dès le seuil franchi, une sensation d'espace s'empare de vous : la pièce de vie de 65 m², baignée d'une clarté naturelle, s'ouvre généreusement sur un jardin de 2 700 m², véritable écran de verdure qui protège votre intimité.

Ici, la modernité se conjugue au confort absolu. La cuisine invite aux partages, tandis que la suite parentale se déploie comme un cocon privé avec son dressing et sa salle d'eau. Pour la famille et les amis, trois chambres spacieuses offrent à chacun un refuge paisible. L'atout rare de cette propriété réside dans son immense volume de 56 m² entièrement climatisé, un espace de liberté prêt à accueillir vos passions, qu'elles soient sportives, artistiques ou professionnelles.

Le quotidien se réinvente au rythme de la nature et des pistes cyclables sécurisées. En quelques minutes de vélo, vous rejoignez l'effervescence des commerces ou la beauté sauvage de la plage du Veillon, site classé à l'UNESCO. C'est une invitation à vivre dans une bulle de sérénité, où la générosité du terrain vous offre le luxe de l'espace et du silence, à deux pas de tout ce qui fait battre le cœur de la côte vendéenne.

Les informations sur les risques auxquels ce bien est exposé sont disponibles sur le site Géorisques : www.georisques.gouv.fr

CARACTÉRISTIQUES

Type de bien :	Maison	Surface :	245.0 m ²	NB de pièces :	6 pièces
NB de chambres :	3 chambres				

Les informations sur les risques auxquels ce bien est exposé sont disponibles sur le site Géorisques : www.georisques.gouv.fr

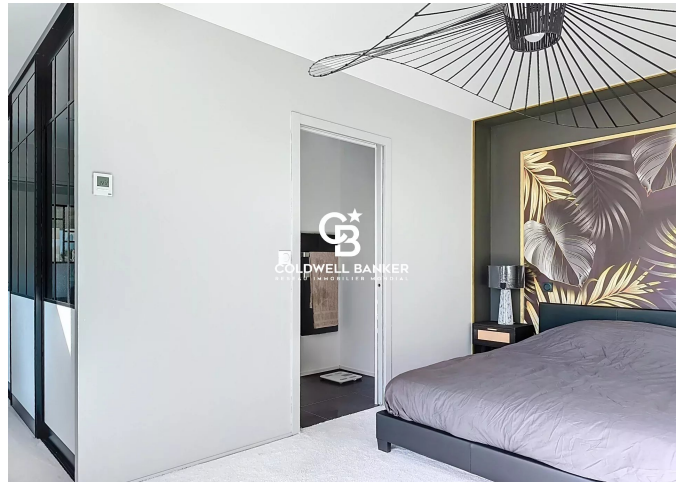
DIAGNOSTIC DE PERFORMANCE ÉNERGÉTIQUE

Diagnostic de performance énergétique (DPE) : A 64

Indice d'émission de gaz à effet de serre (GES) : A 2



COLDWELL BANKER
EUROPA REALTY



22 Cours National Michel BARON
France, 17100, Saintes



TÉL : +33546977797
immobiliere@coldwellbanker.fr