

Maison Antibes 176 m²



PRIX DE VENTE : 990 000 €

EMAIL : STANDINGREALTY@COLDWELLBANKER.FR

DESCRIPTION

Découvrez une villa élégante idéalement située sur les hauteurs du quartier prisé du Roubion, à Antibes, tout près de Cannes. Ici, le temps semble ralentir, bercé par le doux parfum des fleurs du jardin paysager et la lumière dorée du soleil méditerranéen. Dès l'entrée, vous serez conquis par l'atmosphère de cette demeure qui vous raconte une histoire de convivialité et de bien-être.

Au rez-de-chaussée, le vaste salon lumineux s'articule autour d'une cheminée accueillante, tandis que la cuisine ouverte invite à partager des moments précieux en famille ou entre amis. Le patio couvert offre une vue directe sur la piscine, véritable oasis de fraîcheur lors des longues journées d'été.

À l'étage, deux chambres et une salle de bain attendent vos rêves paisibles, chacune offrant une intimité parfaite. Une troisième chambre avec salle de bain, idéalement située au rez-de-chaussée, est parfaite pour accueillir les parents ou les invités. Sous la terrasse latérale, un charmant appartement indépendant de 80 m² avec 2 chambres et 2 salles de bain se dévoile, parfait pour accueillir famille et amis ou générer un revenu locatif complémentaire.

Le jardin en restanques, orienté sud-ouest, promet d'agréables balades sous les arbres ou des repas joyeux sur la vaste terrasse ensoleillée. Ici, chaque soirée se transforme en un moment magique, bercé par les murmures du vent dans les arbres et la douceur de vivre typique de la Côte d'Azur.

Cette propriété est une invitation à vivre pleinement le rêve méditerranéen, dans un cadre calme et privilégié à Antibes, à quelques instants seulement de l'effervescence de Cannes.

Charges mensuelles : 12 €

Taxe foncière : 1 962 €

Honoraires à charge vendeur

Les informations sur les risques auxquels ce bien est exposé sont disponibles sur le site Géorisques : georisques.gouv.fr

CARACTÉRISTIQUES

Type de bien :	Maison	Surface :	176.2 m ²	NB de pièces :	10 pièces
NB de chambres :	5 chambres				

Les informations sur les risques auxquels ce bien est exposé sont disponibles sur le site Géorisques : www.georisques.gouv.fr

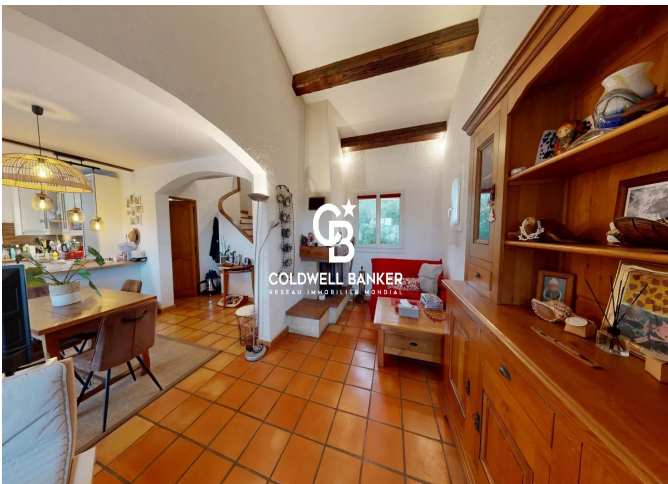
DIAGNOSTIC DE PERFORMANCE ÉNERGÉTIQUE

Diagnostic de performance énergétique (DPE) : D 205

Indice d'émission de gaz à effet de serre (GES) : B 6



COLDWELL BANKER
EUROPA REALTY



11 rue Chauvain
France, 06000, Nice



TÉL : +33493852932
standingrealty@coldwellbanker.fr