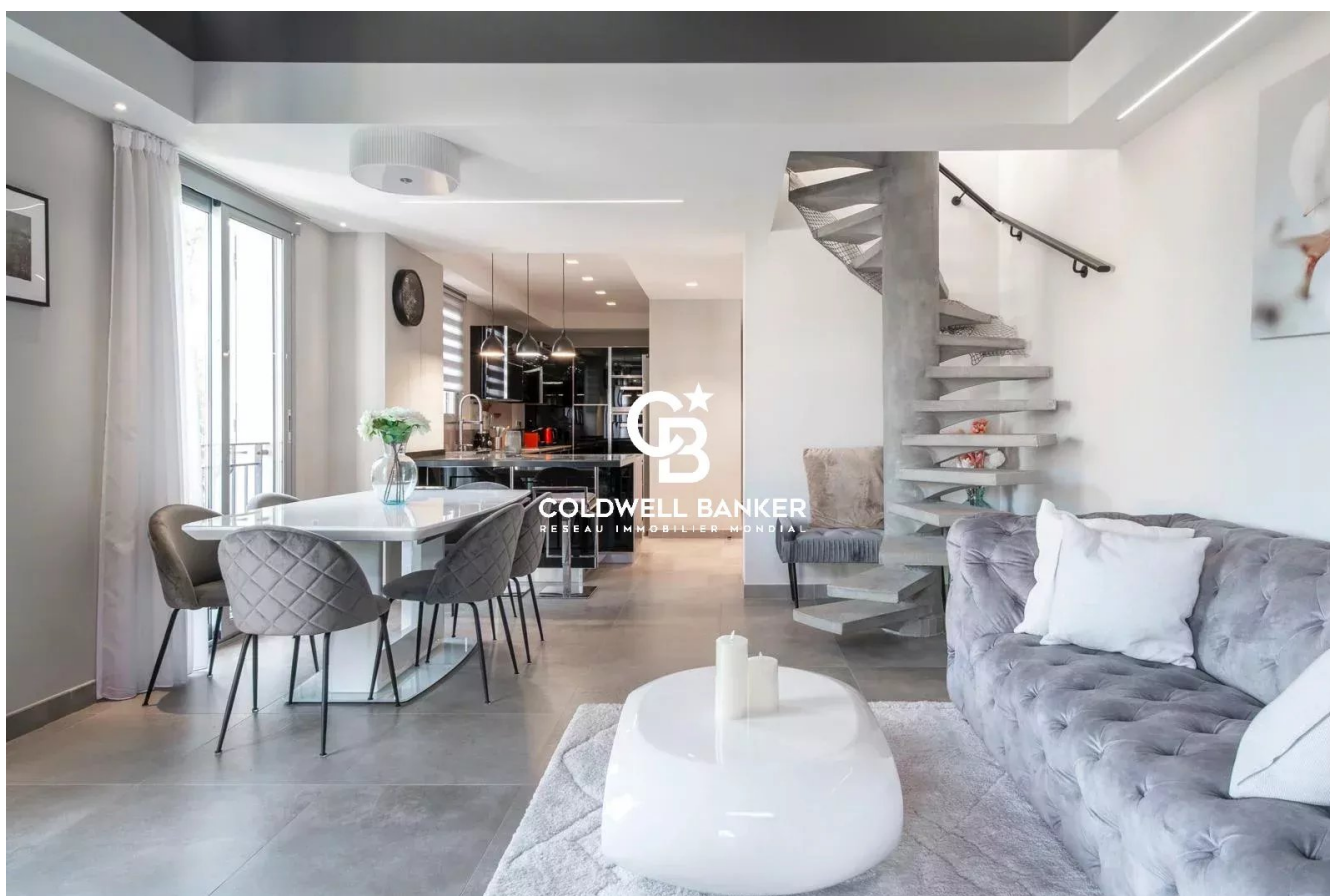


Maison Cap-d'Ail 95 m²



PRIX DE VENTE : 1 699 000 €

EMAIL : STANDINGREALTY@COLDWELLBANKER.FR



COLDWELL BANKER
EUROPA REALTY

DESCRIPTION

Idéalement placée. au calme et avec une vue mer. cette petite maison individuelle neuve et sans charges de copropriété se situe à 200m de MONACO sur la commune du CAP D'AIL.

Cette Villa haut de gamme. récente et entièrement climatisée. meublée. décorée et équipée (cuisine américaine...). d'environ 90m² est équipée de plusieurs terrasses avec vue mer sur un terrain de 383 m².

Elle se compose :

- d'une Chambre master à l'étage avec salle de bain/douche italienne. WC séparé et terrasse de 30m² avec vue mer/Monaco.
- d'une Chambre indépendante de plain pied avec placard/dressing et terrasse au Sud.
- d'une Salle de bain indépendante avec baignoire/douche et WC
- d'un Séjour/Salon avec Cuisine ouverte entièrement équipée.
- d'une pièce annexe (à l'extérieur et d'environ 10 m²) à usage de Chambre/Bureau ou Dressing.
- d'une Petite piscine hors sol 2.5 x5m
- d'un agréable Jardin paysagé aux essences exotiques. d'environ 250 m² avec un espace barbecue/plancha.

Les prestations sont haut de gamme : Electroménager Miele. Sonnette connectée accessible à distance. Volets roulants centralisés. Arrosage automatique. Alarme. Système de sécurité multi caméras infrarouge. Système de récupération des eaux de pluie. Ecrans Samsung Frame 65 Lounge et 55 dans chaque chambre....

Il est possible d'agrandir cette maison en rajoutant une pièce d'environ 26m² sur la terrasse supérieure (plan sur demande)

Garage privatif à 80 m et nombreuses places de parking dans les rues adjacentes - Accès à la maison à pied par un petit esacalier.

Honoraires à charge vendeur.

Taxe foncière: 1192 €

Les informations sur les risques auxquels ce bien est exposé sont disponibles sur le site Géorisques : georisques.gouv.fr

CARACTÉRISTIQUES

Type de bien :	Maison	Surface :	95.0 m ²	Taxe foncière :	1€
NB de pièces :	4 pièces	NB de chambres :	3 chambres		

Les informations sur les risques auxquels ce bien est exposé sont disponibles sur le site Géorisques : www.georisques.gouv.fr

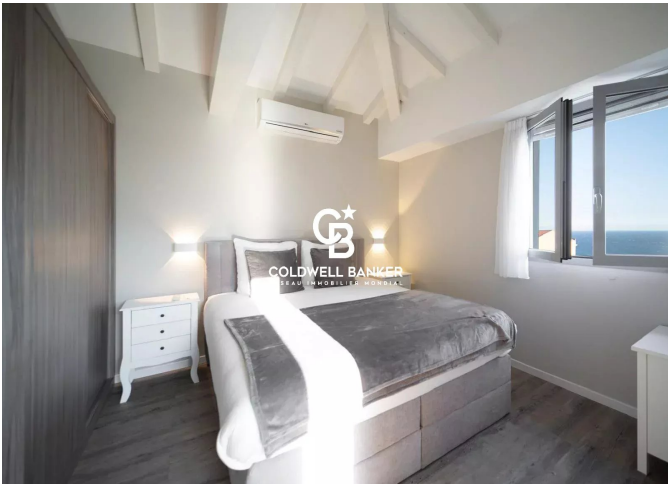
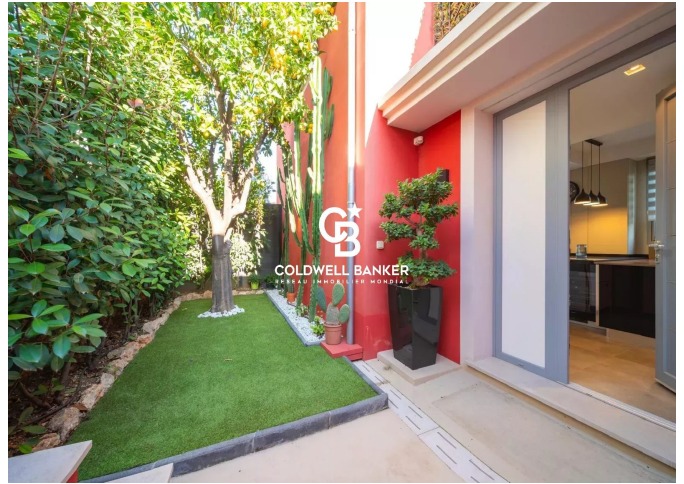
DIAGNOSTIC DE PERFORMANCE ÉNERGÉTIQUE

Diagnostic de performance énergétique (DPE) : C 146

Indice d'émission de gaz à effet de serre (GES) : A 4



COLDWELL BANKER
EUROPA REALTY



11 rue Chauvain
France, 06000, Nice



TÉL : +33493852932
standingrealty@coldwellbanker.fr