

Maison La Colle-sur-Loup 188 m²



PRIX DE VENTE : 1 690 000 €

EMAIL : ARTREALTY@COLDWELLBANKER.FR

DESCRIPTION

Située à deux pas du village de La Colle-sur-Loup, avec une vue panoramique sur le village de Saint-Paul-de-Vence et les reliefs environnants, cette villa de plain-pied intégralement rénovée développe environ 190 m² sur un terrain paysager de 2 200 m², agrémenté d'une piscine, d'un pool house, d'un terrain de pétanque et de plusieurs espaces de stationnement plus un garage spacieux détaillé ci-dessous.

La propriété bénéficie d'un ensoleillement optimal et sa hauteur sous plafond de 2,80 m confère aux volumes une ampleur particulièrement appréciable : le séjour avec cheminée et la cuisine ouverte s'articulent en continuité avec une terrasse de plus de 200 m², partiellement couverte, constituant un véritable espace de réception extérieur.

De plain-pied et sans rupture de niveau, la suite parentale est dotée d'une salle de bains/douche et d'un grand dressing. Les deux chambres supplémentaires disposent chacune d'une salle d'eau privative. Une buanderie et un garage complètent les prestations de la maison principale.

Le terrain s'organise en plusieurs entités distinctes : l'espace piscine, le pool house équipé d'un four à pizza et d'une douche extérieure, l'aire de pétanque et une zone de stationnement pouvant accueillir de nombreux véhicules.

En contrebas, une dépendance de 80m² indépendante abrite un garage pouvant recevoir jusqu'à quatre véhicules. Aisément aménageable, elle offre de réelles perspectives d'évolution — maison d'amis, hébergement familial, atelier ou bureau professionnel selon le projet de l'acquéreur.

CARACTÉRISTIQUES

Type de bien :	Maison	Surface :	188.0 m ²	NB de pièces :	4 pièces
NB de chambres :	4 chambres				

Les informations sur les risques auxquels ce bien est exposé sont disponibles sur le site Géorisques : www.georisques.gouv.fr

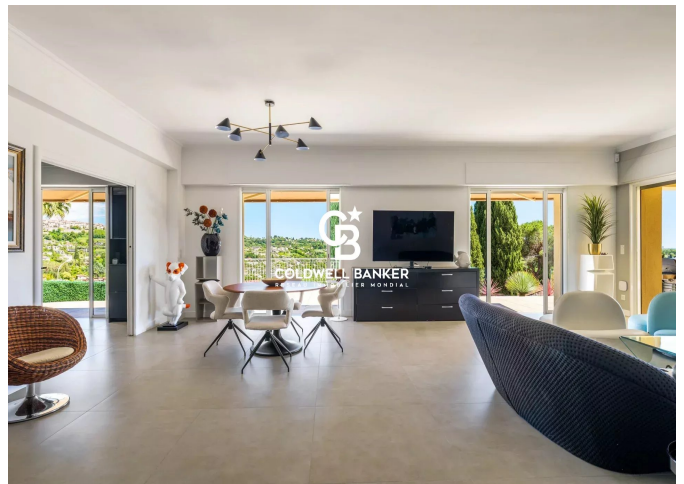
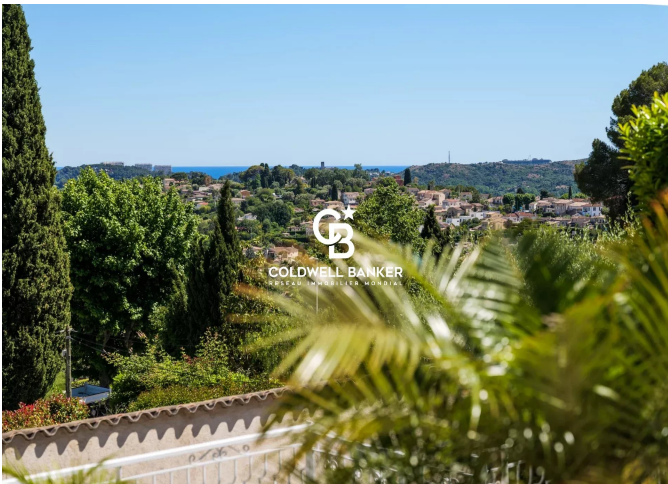
DIAGNOSTIC DE PERFORMANCE ÉNERGÉTIQUE

Diagnostic de performance énergétique (DPE) : B 96

Indice d'émission de gaz à effet de serre (GES) : A 3



COLDWELL BANKER
EUROPA REALTY



777 Route de la Colle
France, 06570, Saint-Paul-de-Vence



TÉL : +33489973340
artrealty@coldwellbanker.fr