

Maison Vence 160 m<sup>2</sup>

---



PRIX DE VENTE : 2 495 000 €

---

EMAIL : [ARTREALTY@COLDWELLBANKER.FR](mailto:ARTREALTY@COLDWELLBANKER.FR)

EXCLUSIVITÉ

## DESCRIPTION

Posée sur les hauteurs de Vence, dans un silence absolu et sans le moindre vis-à-vis, cette villa de 170 m<sup>2</sup> habitables déploie une vue mer panoramique qui porte le regard jusqu'au Cap d'Antibes. Un emplacement rare, où la sérénité de l'arrière-pays rencontre l'horizon méditerranéen.

Calme, confidentialité, vue d'exception et signature paysagère prestigieuse : une villa rare, où chaque détail a été pensé pour une vie tournée vers le bonheur et l'horizon.

En parfait état et dotée de prestations de qualité, la villa séduit d'emblée par sa luminosité exceptionnelle : ses nombreuses ouvertures captent la lumière tout au long de la journée et installent partout cette douceur propre aux belles demeures azuréennes. De plain-pied, l'entrée s'ouvre sur un vaste espace de réception réunissant salle à manger et séjour, prolongé par une cuisine indépendante parfaitement équipée. Toujours de plain-pied, la suite parentale offre un confort immédiat et une intimité préservée.

À l'étage, deux chambres se partagent une salle d'eau complète, tandis qu'en rez-de-jardin, une suite invité accueille les hôtes en toute autonomie — soit quatre chambres au total, dont deux suites.

À l'extérieur, le jardin paysager de manière élégante de 1 063 m<sup>2</sup>, signé par English Garden, compose un véritable écrin végétal. De généreuses terrasses se déploient autour d'une grande piscine chauffée de 14 x 4 mètres, ménageant de vastes espaces de bronzage et de réception, pensés pour profiter pleinement du climat et de la lumière du Sud.

## CARACTÉRISTIQUES

---

Type de bien :	Maison	Surface :	160.0 m <sup>2</sup>	NB de pièces :	6 pièces
NB de chambres :	4 chambres				

---

Les informations sur les risques auxquels ce bien est exposé sont disponibles sur le site Géorisques : [www.georisques.gouv.fr](http://www.georisques.gouv.fr)

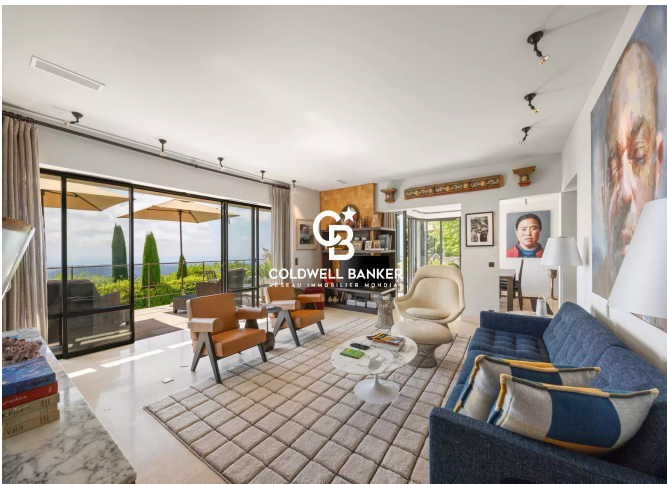
## DIAGNOSTIC DE PERFORMANCE ÉNERGÉTIQUE

Diagnostic de performance énergétique (DPE) : B 105

Indice d'émission de gaz à effet de serre (GES) : A 3



**COLDWELL BANKER**  
**EUROPA REALTY**



777 Route de la Colle  
France, 06570, Saint-Paul-de-Vence



TÉL : +33489973340  
artrealty@coldwellbanker.fr