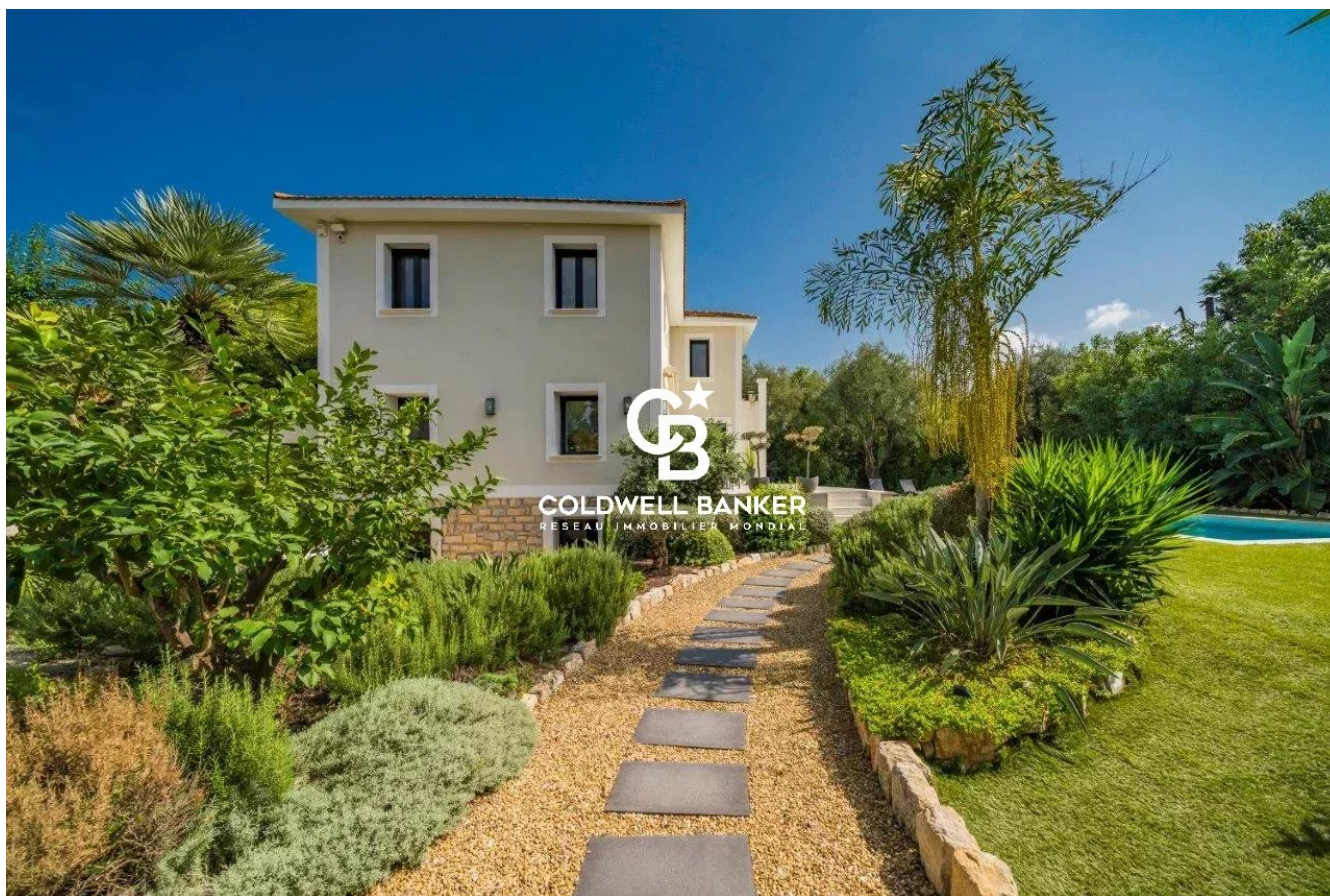


Maison Antibes 250 m²



PRIX DE VENTE : 2 500 000 €

EMAIL : STANDINGREALTY@COLDWELLBANKER.FR



COLDWELL BANKER
EUROPA REALTY

DESCRIPTION

Dans un domaine fermé et sécurisé, cette villa contemporaine entièrement rénovée bénéficie d'un environnement calme, entouré de verdure, sans vis-à-vis, à seulement 500 mètres des plages de sable.

Implantée sur un terrain plat et paysager d'environ 1 000 m², la propriété profite d'une exposition plein sud, offrant une luminosité remarquable tout au long de la journée.

D'une surface d'environ 250 m², la villa se distingue par ses prestations de qualité et ses volumes, avec un séjour cathédrale baigné de lumière, prolongé par une cuisine ouverte haut de gamme entièrement équipée, un espace bureau et un coin salon, le tout ouvert sur la terrasse et le jardin.

À l'étage, trois chambres en suite, dont une grande suite parentale avec balcon et dressing sur mesure, offrent confort et intimité.

En rez-de-jardin, une chambre avec salle d'eau ainsi qu'une seconde chambre en cours d'aménagement, une buanderie et un espace libre pouvant être aménagé en salle de jeux ou espace fitness complètent l'ensemble.

Les extérieurs offrent de beaux volumes avec une grande terrasse, une piscine au sel de 13 x 4 m et un jardin soigneusement aménagé, dans un cadre verdoyant et préservé.

Un garage, un carport ainsi que plusieurs places de stationnement (jusqu'à 5 véhicules) viennent compléter le bien.

À seulement 7 minutes de Cannes et 10 minutes du Cap d'Antibes, cette propriété bénéficie d'un emplacement privilégié et de prestations soignées.

Honoraires à la charge du vendeur

Taxe foncière : 1 753 EUR/an

Les informations sur les risques auxquels ce bien est exposé sont disponibles sur le site Géorisques : georisques.gouv.fr

CARACTÉRISTIQUES

Type de bien :	Maison	Surface :	250.0 m ²	Taxe foncière :	1€
NB de pièces :	6 pièces	NB de chambres :	4 chambres		

Les informations sur les risques auxquels ce bien est exposé sont disponibles sur le site Géorisques : www.georisques.gouv.fr

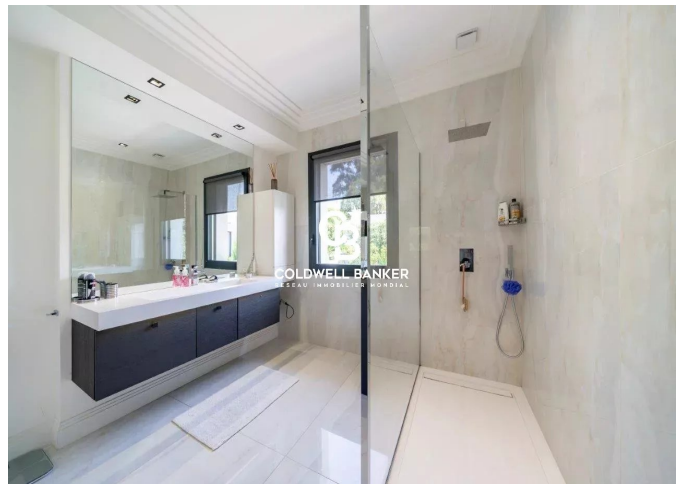
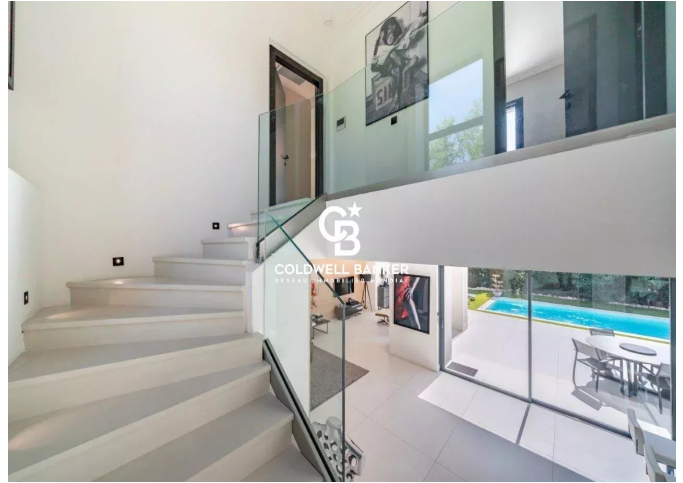
DIAGNOSTIC DE PERFORMANCE ÉNERGÉTIQUE

Diagnostic de performance énergétique (DPE) : E 273

Indice d'émission de gaz à effet de serre (GES) : B 8



COLDWELL BANKER
EUROPA REALTY



11 rue Chauvain
France, 06000, Nice



TÉL : +33493852932
standingrealty@coldwellbanker.fr