

Maison Antibes 250 m<sup>2</sup>

---



PRIX DE VENTE : 3 800 000 €

---

EMAIL : [STANDINGREALTY@COLDWELLBANKER.FR](mailto:STANDINGREALTY@COLDWELLBANKER.FR)

## DESCRIPTION

Villa d'Exception au Cap d'Antibes

Une opportunité rare s'offre à vous avec cette villa idéalement située au Cap d'Antibes. Nichée dans un environnement calme et à proximité des plages, cette propriété offre un cadre de vie privilégié pour les amateurs de tranquillité.

Caractéristiques Principales :

Salle à manger et double séjour avec cheminée pour des moments de convivialité.

5 chambres dont 3 en suite avec leur salle de bains privative, offrant espace et confort.

Vaste terrain de 1926m<sup>2</sup>, agrémenté de magnifiques pins maritimes avec une grande piscine miroir pour se rafraîchir.

Terrasses offrant une vue imprenable sur la mer et les montagnes.

Un appartement indépendant complète ce bien.

De nombreuses places de parking disponibles et possibilité de garage.

Cette villa offre un potentiel exceptionnel pour créer votre oasis de luxe sur la Côte d'Azur. C'est un investissement attractif dans un emplacement recherché.

Situation Géographique :

Idéalement située au Cap d'Antibes, cette villa bénéficie d'un emplacement privilégié, à proximité des plages et des commodités locales. Le Cap d'Antibes offre un cadre de vie paisible et enchanteur, où le luxe et la tranquillité sont au rendez-vous.

Saisissez cette opportunité d'acquérir une propriété avec un fort potentiel dans l'une des destinations les plus exclusives du monde.

Honoraires à la charge du vendeur, les informations sur les risques auxquels ce bien est exposé sont disponibles sur [georisques.gouv.fr](http://georisques.gouv.fr)

## CARACTÉRISTIQUES

Type de bien :	Maison	Surface :	250.0 m <sup>2</sup>	Taxe foncière :	2 €
NB de pièces :	8 pièces	NB de chambres :	6 chambres		

Les informations sur les risques auxquels ce bien est exposé sont disponibles sur le site Géorisques : [www.georisques.gouv.fr](http://www.georisques.gouv.fr)

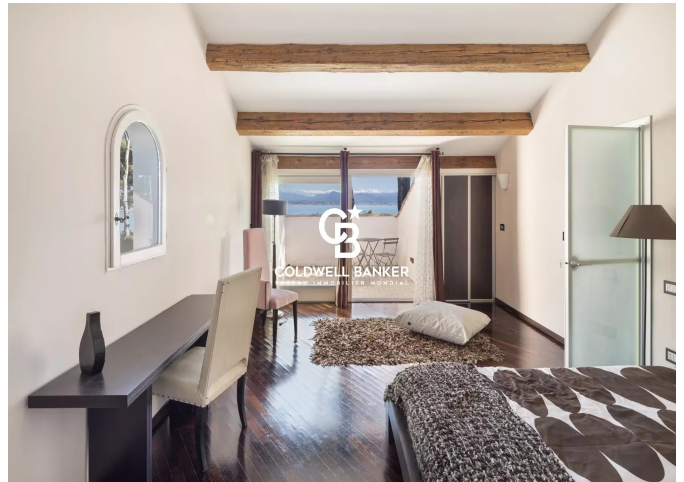
## DIAGNOSTIC DE PERFORMANCE ÉNERGÉTIQUE

Diagnostic de performance énergétique (DPE) : C 141

Indice d'émission de gaz à effet de serre (GES) : C 29



**COLDWELL BANKER**  
**EUROPA REALTY**



11 rue Chauvain  
France, 06000, Nice



TÉL : +33493852932  
[standingrealty@coldwellbanker.fr](mailto:standingrealty@coldwellbanker.fr)