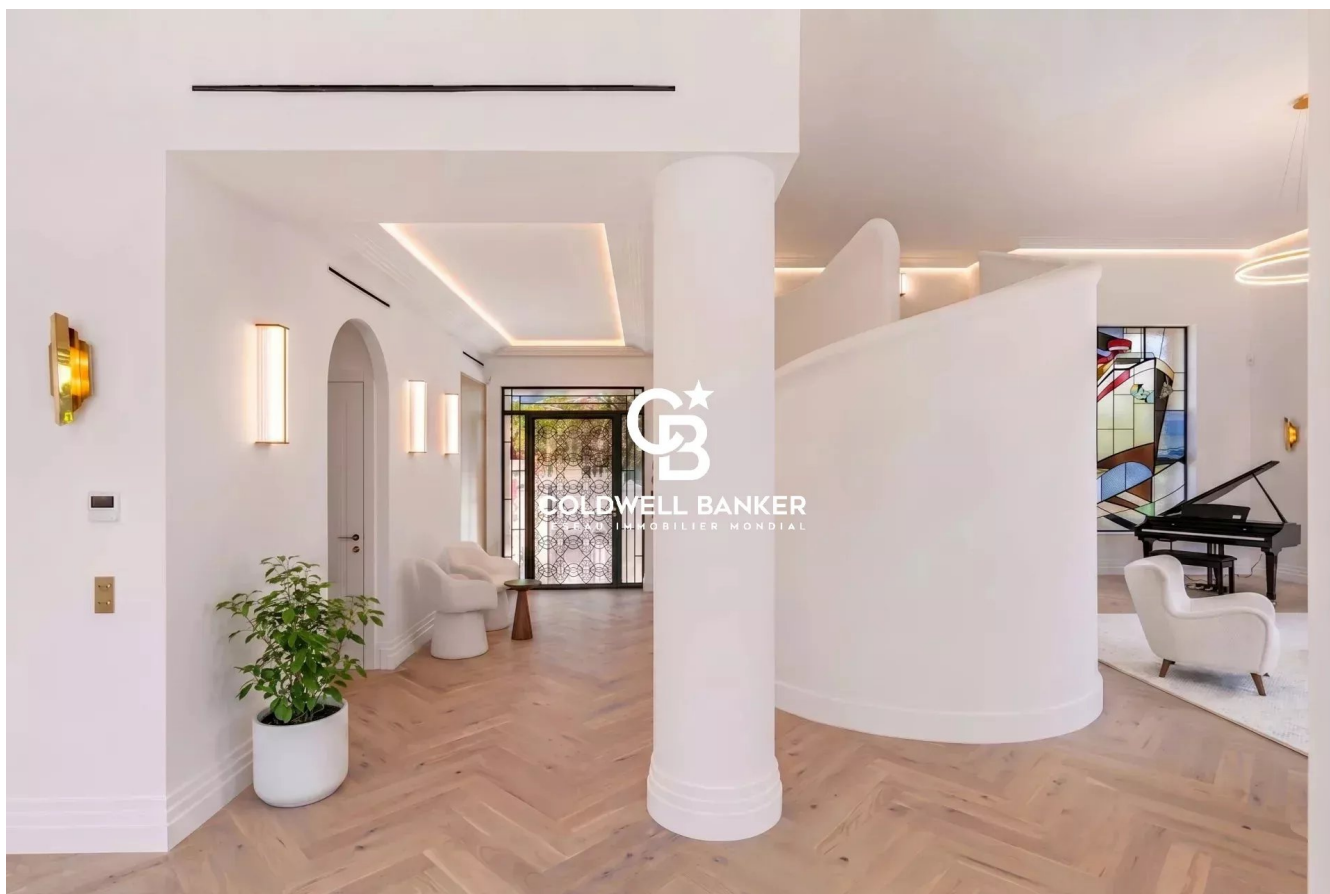


Maison Antibes 280 m<sup>2</sup>

---



PRIX DE VENTE : 6 200 000 €

---

EMAIL : [STANDINGREALTY@COLDWELLBANKER.FR](mailto:STANDINGREALTY@COLDWELLBANKER.FR)

EXCLUSIVITÉ

## DESCRIPTION

Au cœur du prestigieux quartier de la Garoupe, sur le très recherché Cap d'Antibes, cette villa Art Déco des années 30, entièrement rénovée, s'inscrit dans un environnement confidentiel, calme et privilégié, à seulement quelques minutes des plages.

Développant environ 255 m<sup>2</sup>, la propriété séduit dès l'entrée par son élégance architecturale, ses volumes généreux et la qualité remarquable de sa rénovation. Véritable pièce maîtresse de la maison, un vitrail historique de 1924 aux dimensions spectaculaires de 2 mètres sur 3 apporte caractère, lumière et singularité à cette adresse rare.

La villa propose quatre chambres confortables, chacune bénéficiant de sa salle d'eau privative, ainsi que des équipements contemporains pensés pour offrir un confort absolu au quotidien. Les finitions, inspirées de l'esprit Art Déco, mêlent raffinement, modernité et intemporalité.

À l'extérieur, le toit-terrasse en bois d'environ 150 m<sup>2</sup> constitue un espace de vie exceptionnel. Réparti sur trois niveaux et agrémenté d'une piscine, il offre un cadre spectaculaire pour recevoir, se détendre et profiter d'une vue mer panoramique d'une rare beauté.

La villa possède également un garage intérieur de 24m<sup>2</sup> avec accès direct aux zones de vie.

Alliance subtile entre patrimoine, élégance contemporaine et art de vivre méditerranéen, cette villa unique incarne une opportunité rare dans l'un des secteurs les plus prisés de la Côte d'Azur.

Honoraires à charge vendeur

Taxe foncière: 2551€

Les informations sur les risque auxquels ce bien est exposé sont disponibles sur le site georisques:  
[georisques.gouv.fr](http://georisques.gouv.fr)

## CARACTÉRISTIQUES

Type de bien :	Maison	Surface :	280.0 m <sup>2</sup>	Taxe foncière :	2 €
NB de pièces :	8 pièces	NB de chambres :	4 chambres		

Les informations sur les risques auxquels ce bien est exposé sont disponibles sur le site Géorisques : [www.georisques.gouv.fr](http://www.georisques.gouv.fr)

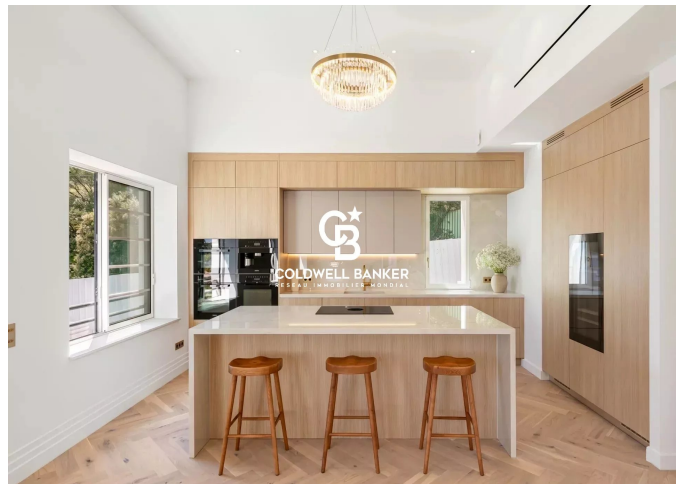
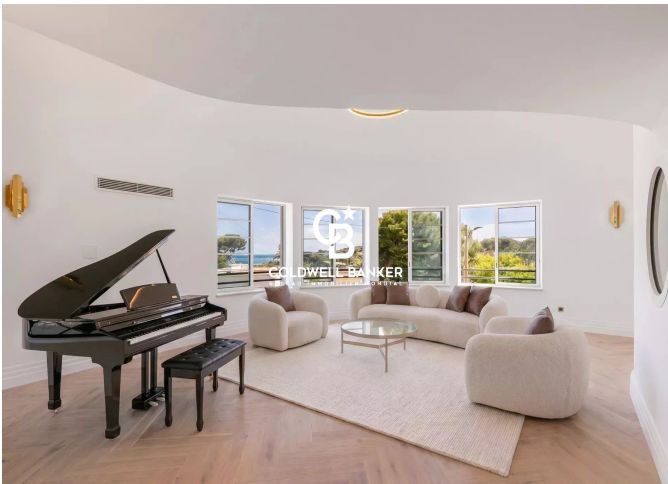
## DIAGNOSTIC DE PERFORMANCE ÉNERGÉTIQUE

Diagnostic de performance énergétique (DPE) : A 65

Indice d'émission de gaz à effet de serre (GES) : A 2



**COLDWELL BANKER**  
**EUROPA REALTY**



11 rue Chauvain  
France, 06000, Nice



TÉL : +33493852932  
[standingrealty@coldwellbanker.fr](mailto:standingrealty@coldwellbanker.fr)