

Maison Bormes-les-Mimosas 538 m²



PRIX DE VENTE : 4 900 000 €

EMAIL : STBARTH.AZUR@COLDWELLBANKER.FR

EXCLUSIVITÉ

Mer



stbarth.azur@coldwellbanker.fr



COLDWELL BANKER
EUROPA REALTY

DESCRIPTION

Au sein d'un environnement méditerranéen d'environ

7650 m², cette propriété d'exception déploie son élégance intemporelle au cœur d'un village provençal perché, authentique et préservé.

Ancien hôtel de caractère de plus de 500 m², entièrement réinterprété par un architecte, le lieu a conservé l'âme et la noblesse de son histoire tout en offrant aujourd'hui une résidence privée aux volumes spectaculaires, pensée pour une vie de famille raffinée et l'art de recevoir dans ce qu'il a de plus exclusif. Dès l'arrivée, un portail en fer forgé ouvre sur une cour pavée, discrètement organisée avec stationnements et un espace de rangement.

La propriété se distingue par une conception rare : plusieurs appartements indépendants, harmonieusement répartis sur différents niveaux, chacun bénéficiant de son escalier privatif et d'un accès direct au rez-de-jardin.

Une configuration idéale pour accueillir famille et invités, tout en préservant l'intimité de chacun. Au rez-de-chaussée, deux appartements traversants profitent de larges balcons ouverts sur le paysage et le jardin. Le premier propose une cuisine ouverte sur salle à manger et salon, une chambre, une salle de bains et des toilettes séparées.

Le second offre un séjour, une chambre et balcon, une salle de bains, une salle de douche ainsi que des toilettes séparées.

Au premier étage, un appartement généreux révèle une cuisine ouverte, un vaste espace de réception, trois chambres dont une suite, ainsi que deux salles de douche et deux WC.

Au dernier étage, l'atmosphère devient plus confidentielle : cuisine ouverte, salle à manger, salon avec espace lecture, suite avec salle de bains ouverte, seconde chambre, bureau et salle de douche avec WC.

Un véritable écrin, baigné de lumière, où chaque ouverture cadre la beauté du décor.

Le rez-de-jardin constitue le cœur vibrant de la maison : grande cuisine, spacieuse salle à manger, salon avec cheminée, et superbe cave à vin voûtée, un lieu de partage rare, pensé pour les dégustations, les soirées élégantes et les instants suspendus.

À l'extérieur, plusieurs terrasses prolongent naturellement les espaces de vie et invitent à la contemplation.

La propriété offre une mise en scène remarquable de l'art de vivre méditerranéen : grande piscine, espaces repas ombragés, bar d'été, terrain de pétanque... autant de lieux dédiés à la douceur, à la convivialité et aux moments précieux.

Un bâtiment indépendant d'environ 40 m² complète l'ensemble et pourra accueillir un studio, un atelier d'artiste, une salle de sport ou un espace bien-être.

Dans un calme absolu, avec des vues panoramiques et une atmosphère de propriété de campagne, cette demeure rare conjugue élégance, volume, intimité et potentiel.

Proposée en exclusivité, cette propriété unique s'adresse à une clientèle en quête d'un lieu singulier, idéal pour une grande résidence familiale ou un projet d'accueil haut de gamme.

Mer



stbarth.azur@coldwellbanker.fr

CARACTÉRISTIQUES

Type de bien :	Maison	Surface :	538.67 m ²	Taxe foncière :	6 €
NB de pièces :	14 pièces	NB de chambres :	8 chambres		

Les informations sur les risques auxquels ce bien est exposé sont disponibles sur le site Géorisques : www.georisques.gouv.fr

DIAGNOSTIC DE PERFORMANCE ÉNERGÉTIQUE

Diagnostic de performance énergétique (DPE) : C 139

Indice d'émission de gaz à effet de serre (GES) : A 5

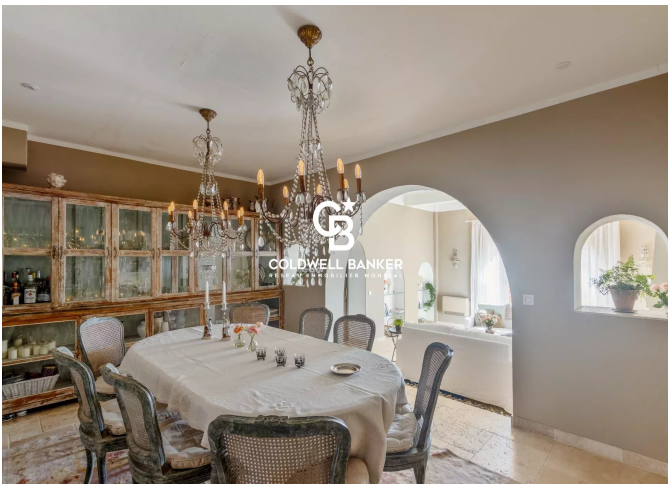
Mer



stbarth.azur@coldwellbanker.fr



COLDWELL BANKER
EUROPA REALTY



50 Avenue Etienne Gola
France, 83820, Rayol-Canadel-sur-

Mer



stbarth.azur@coldwellbanker.fr