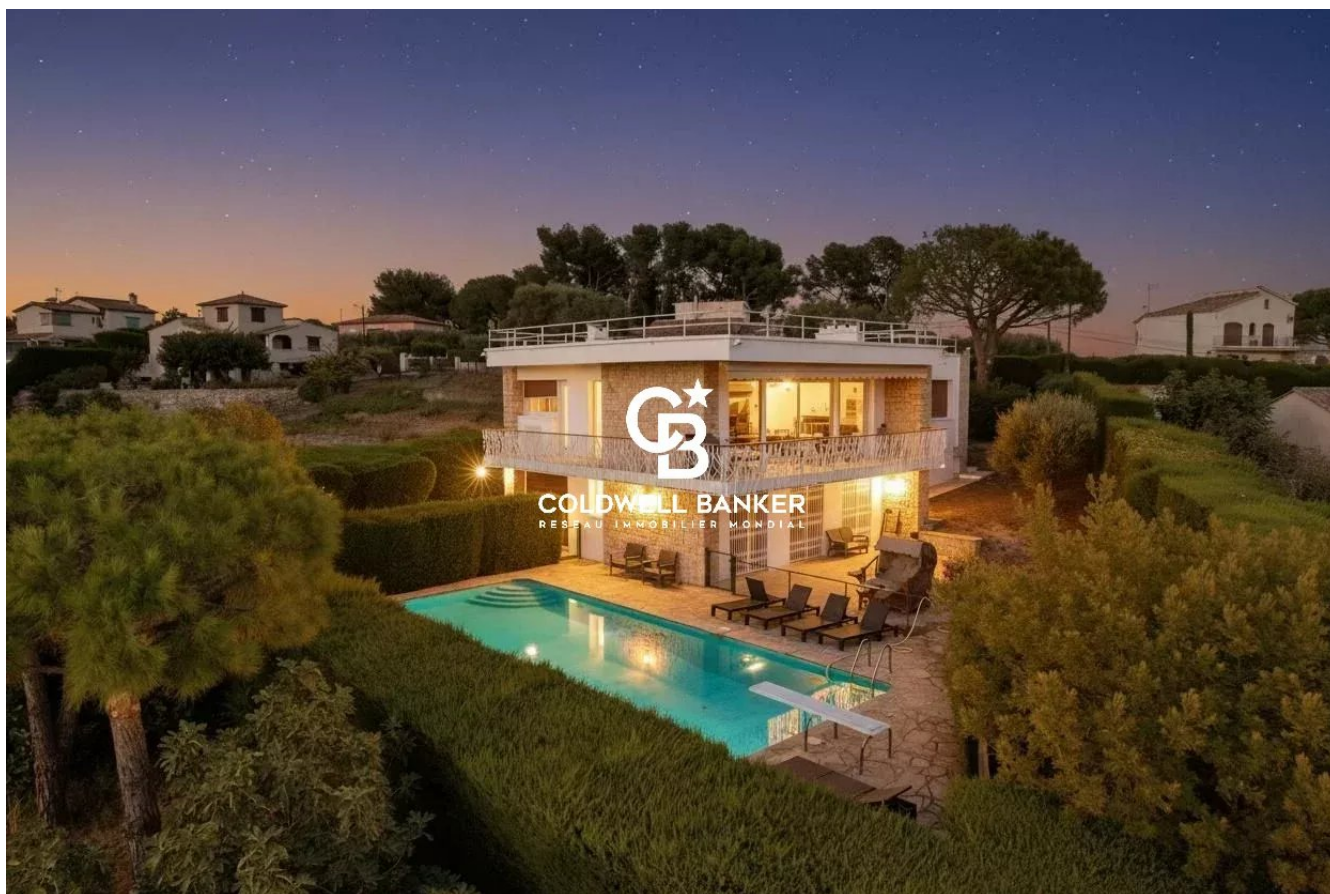


Maison Cagnes-sur-Mer 250 m<sup>2</sup>

---



PRIX DE VENTE : 1 699 000 €

---

EMAIL : [STANDINGREALTY@COLDWELLBANKER.FR](mailto:STANDINGREALTY@COLDWELLBANKER.FR)

## DESCRIPTION

Découvrez cette somptueuse villa de 250m<sup>2</sup> nichée à Cagnes-sur-Mer, une perle rare qui marie luxe et modernité. Entièrement rénovée, cette propriété exceptionnelle est dotée d'une piscine privée, d'un sauna, d'une salle de sport, ainsi que d'une baignoire balnéo, offrant une expérience de bien-être incomparable. Le jardin, magnifiquement aménagé, offre une vue panoramique imprenable sur le château, la mer Méditerranée et les collines environnantes, créant un cadre idyllique pour se détendre.

La villa comprend cinq chambres spacieuses, chacune décorée avec goût, offrant une atmosphère sereine et intime. Les quatre salles de bains, modernes et élégamment équipées, garantissent un confort optimal pour tous les invités. L'intérieur, baigné de lumière naturelle, est à la fois spacieux et raffiné, conçu pour maximiser le confort et la convivialité.

À l'extérieur, la piscine scintillante est entourée d'un jardin verdoyant, parfait pour des moments de détente en plein air. Le sauna et la baignoire balnéo invitent à la relaxation, tandis que la salle de sport entièrement équipée ravira les amateurs de fitness.

La Villa Grenouillère bénéficie d'un emplacement privilégié, offrant non seulement une vue spectaculaire, mais aussi un accès facile aux joyaux de la Côte d'Azur. En seulement 15 minutes, vous pourrez rejoindre Nice, en 20 minutes, explorer Antibes, et en 30 minutes, vous rendre à Cannes. Cette villa est le point de départ idéal pour découvrir les merveilles de la région, tout en profitant d'un cadre luxueux et paisible.

Honoraires à charge vendeur

Taxe foncière: euros par an

Les informations sur les risques auxquels ce bien est exposé sont disponibles sur le site Géorisques : [georisques.gouv.fr](http://georisques.gouv.fr).

## CARACTÉRISTIQUES

---

|                  |            |           |                      |                |          |
|------------------|------------|-----------|----------------------|----------------|----------|
| Type de bien :   | Maison     | Surface : | 250.0 m <sup>2</sup> | NB de pièces : | 8 pièces |
| NB de chambres : | 5 chambres |           |                      |                |          |

---

Les informations sur les risques auxquels ce bien est exposé sont disponibles sur le site Géorisques : [www.georisques.gouv.fr](http://www.georisques.gouv.fr)

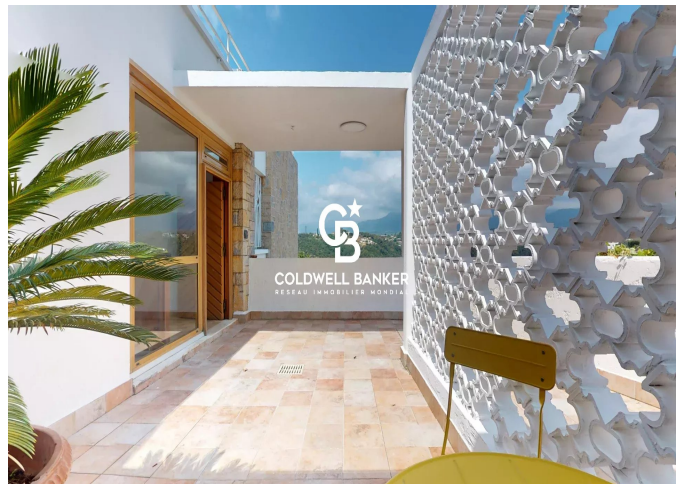
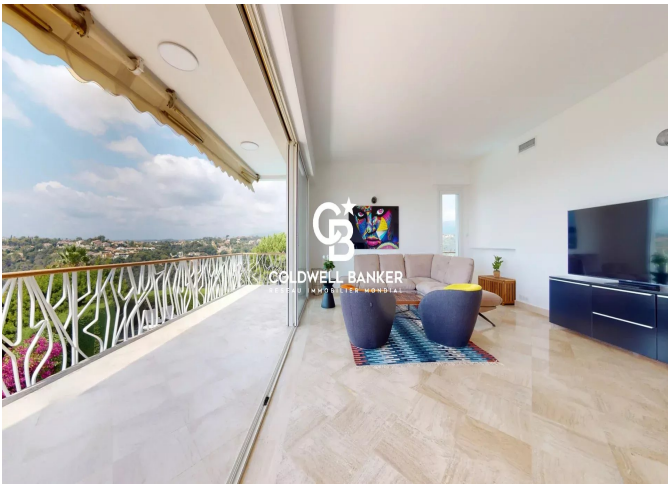
## DIAGNOSTIC DE PERFORMANCE ÉNERGÉTIQUE

Diagnostic de performance énergétique (DPE) : D 242

Indice d'émission de gaz à effet de serre (GES) : F 76



**COLDWELL BANKER**  
**EUROPA REALTY**



11 rue Chauvain  
France, 06000, Nice



TÉL : +33493852932  
[standingrealty@coldwellbanker.fr](mailto:standingrealty@coldwellbanker.fr)