

Maison Carqueiranne 195 m²



PRIX DE VENTE : 1 890 000 €

EMAIL : VIRGINIE.BERTRAND@COLDWELLBANKER.FR

DESCRIPTION

Vous rêvez d'une magnifique villa à Carqueiranne, à quelques pas du village, du port et des plages ?

Alors, cette superbe californienne des années 1960, à l'emplacement privilégié au cœur de l'un des secteurs les plus prisés du port de Carqueiranne, entièrement rénovée avec des prestations de qualité, saura vous séduire par son élégance et son confort!

Baigné de lumière, le vaste séjour s'ouvre généreusement sur le jardin, tout comme la cuisine contemporaine parfaitement aménagée, créant un espace de vie convivial et harmonieux.

La villa offre un agencement idéal avec une suite en rez-de-jardin disposant de son dressing et de sa salle d'eau, ainsi que deux suites à l'étage, dont l'une bénéficie également d'un dressing et d'une salle de bains. Une chambre supplémentaire complète l'espace nuit. Chaque chambre dispose de sa propre salle d'eau ou salle de bains, attenante ou indépendante, garantissant à chacun confort, intimité et autonomie.

À l'extérieur, le jardin soigneusement aménagé offre une atmosphère intimiste et chaleureuse. Véritable cocon à l'abri des regards, il accueille une ravissante piscine, idéale pour se rafraîchir lors de vos retours de plage ou des longues journées ensoleillées.

Un bien rare, pensé pour profiter pleinement de l'art de vivre à Carqueiranne, dans un environnement privilégié, à proximité immédiate des commerces, du port et des plages, et à seulement 15 minutes de l'aéroport de Hyères.

Une adresse de choix pour une résidence principale comme pour une maison de vacances.

Les photos extérieures de nuit sont des projections d'ambiance non contractuelles.

Marlène Sardi
COLDWELL BANKER BEAU RIVAGE
Consultante en Immobilier EI
RSAC Toulon 912 773 223
+33 (0)6 99 20 66 96
marlene.sardi@coldwellbanker.fr

Les informations sur les risques auxquels ce bien est exposé sont disponibles sur le site Géorisques :
www.georisques.gouv.fr

CARACTÉRISTIQUES

Type de bien :	Maison	Surface :	195.0 m ²	NB de pièces :	5 pièces
NB de chambres :	4 chambres				

Les informations sur les risques auxquels ce bien est exposé sont disponibles sur le site Géorisques : www.georisques.gouv.fr

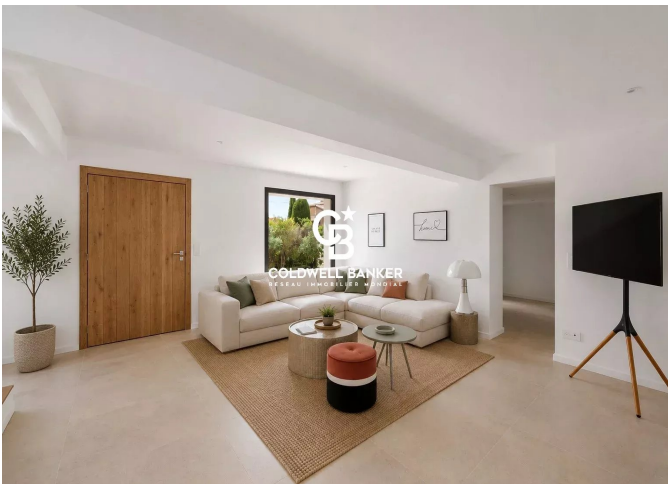
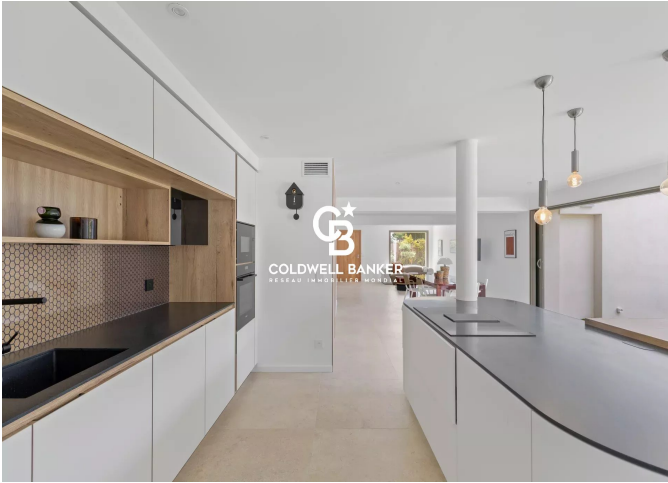
DIAGNOSTIC DE PERFORMANCE ÉNERGÉTIQUE

Diagnostic de performance énergétique (DPE) : A 59

Indice d'émission de gaz à effet de serre (GES) : A 2



COLDWELL BANKER
EUROPA REALTY



26 Avenue du Général de Gaulle
France, 83320, Carqueiranne



TÉL : +33494624786
virginie.bertrand@coldwellbanker.fr