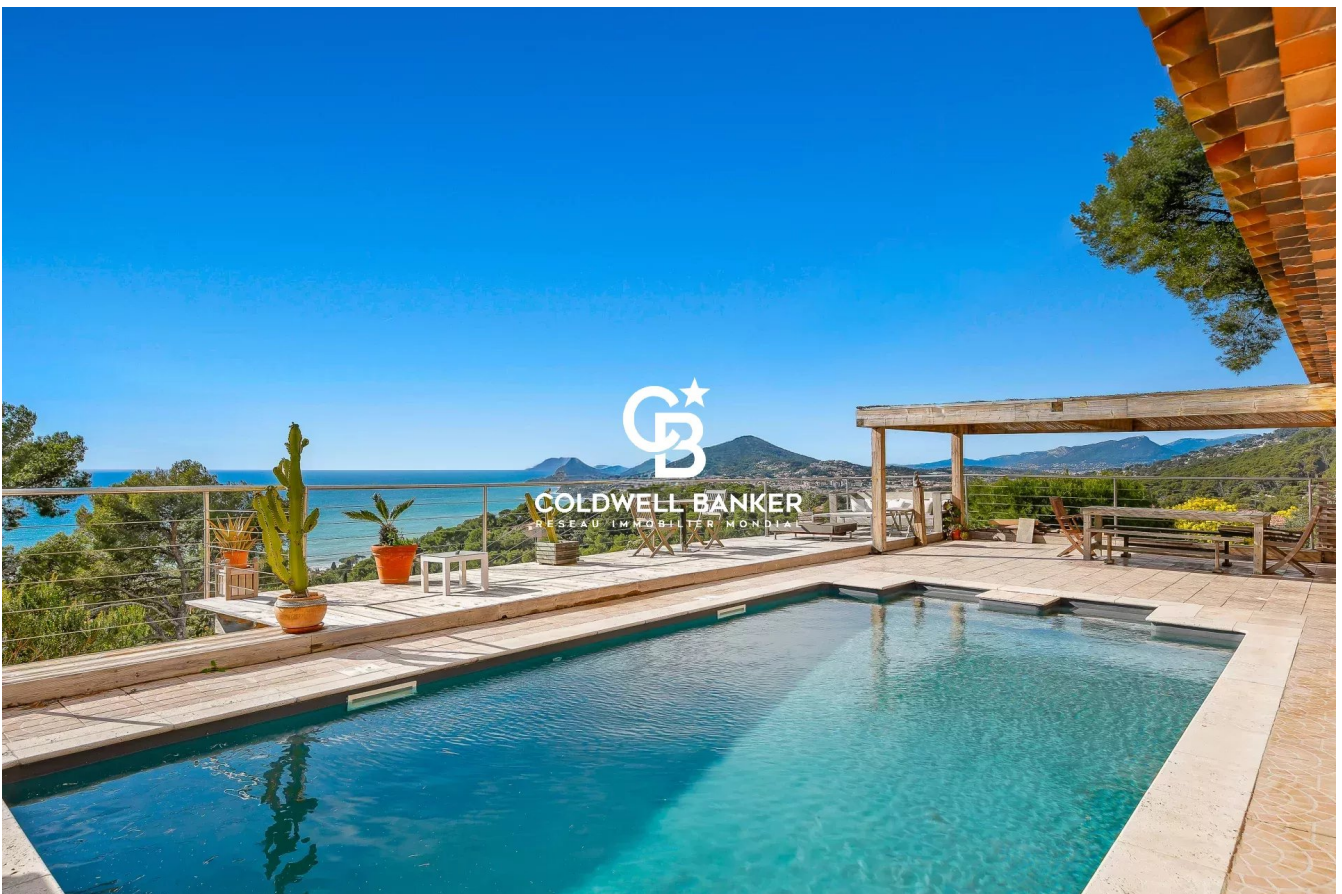


Maison Carqueiranne 200 m²



PRIX DE VENTE : 1 600 000 €

EMAIL : VIRGINIE.BERTRAND@COLDWELLBANKER.FR

DESCRIPTION

Carqueiranne, à seulement 7 minutes des plages, 5 minutes de l'aéroport Toulon-Hyères et de la gare SNCF, et à moins d'une heure de Saint-Tropez, cette villa provençale de 7 pièces offre environ 200 m² habitables sur un magnifique terrain de 1 325 m².

Exposée plein sud, elle bénéficie d'une vue mer panoramique exceptionnelle à 180°, offrant un spectacle permanent entre ciel et Méditerranée.

Implantée dans un environnement résidentiel recherché et paisible, la propriété propose une piscine dominant la mer ainsi que de superbes terrasses panoramiques, invitant à profiter pleinement de chaque instant en extérieur.

Le rez-de-chaussée dévoile un vaste séjour lumineux, une cuisine semi-ouverte conviviale, une buanderie, une lingerie ainsi qu'une première suite parentale d'environ 20 m². L'ensemble s'ouvre sur une splendide terrasse de 85 m² prolongée par l'espace piscine, véritable écrin face à la mer.

À l'étage, trois autres suites, chacune avec WC séparés, bénéficient d'un accès direct à un solarium de 44 m², idéal pour contempler le panorama en toute intimité.

Cette propriété séduit par la puissance de son panorama et la qualité de son emplacement. Des travaux de modernisation sont à prévoir afin de révéler pleinement son potentiel et d'en faire une résidence d'exception.

Une adresse rare à découvrir rapidement.

Didier SORRIBAS
Consultant en immobilier
COLDWELL BANKER BEAU RIVAGE
EI RSAC 799 626 700
+(33) 6 22 51 16 53
didier.sorribas@coldwellbanker.fr

"La propriété se situe dans une zone soumise à l'obligation de débroussaillage. Les informations sur les risques auxquels ce bien est exposé sont disponibles sur le site Géorisques : www.georisques.gouv.fr"

CARACTÉRISTIQUES

Type de bien :	Maison	Surface :	200.0 m ²	Taxe foncière :	4 €
NB de pièces :	7 pièces	NB de chambres :	4 chambres		

Les informations sur les risques auxquels ce bien est exposé sont disponibles sur le site Géorisques : www.georisques.gouv.fr

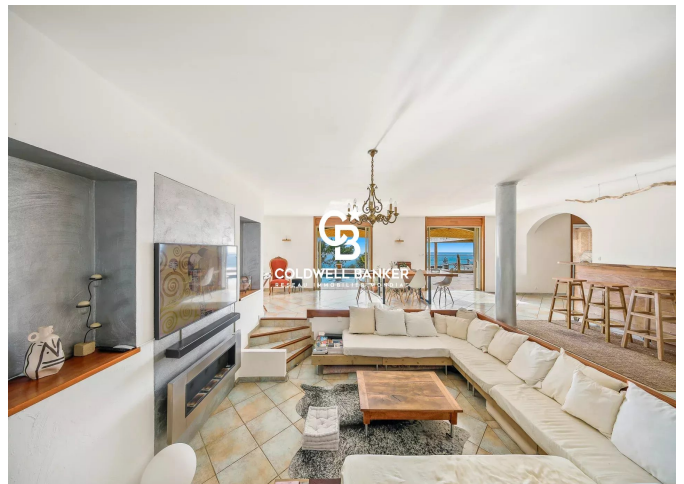
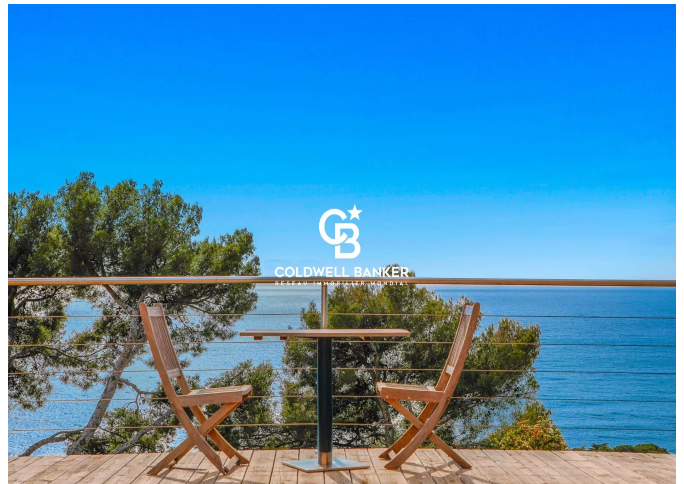
DIAGNOSTIC DE PERFORMANCE ÉNERGÉTIQUE

Diagnostic de performance énergétique (DPE) : C 112

Indice d'émission de gaz à effet de serre (GES) : A 4



COLDWELL BANKER
EUROPA REALTY



26 Avenue du Général de Gaulle
France, 83320, Carqueiranne



TÉL : +33494624786
virginie.bertrand@coldwellbanker.fr