

Maison Carqueiranne 254 m²



PRIX DE VENTE : 1 990 000 €

EMAIL : VIRGINIE.BERTRAND@COLDWELLBANKER.FR

EXCLUSIVITÉ

DESCRIPTION

Magnifique vue mer pour cette villa familiale aux beaux volumes et nichée dans un cadre enchanteur. Lumineuse et parfaitement agencée, elle offre de vastes espaces de vie ouverts sur l'extérieur, propices aux moments de convivialité en famille ou entre amis.

Le premier niveau propose trois chambres avec salle d'eau, dont une superbe suite parentale disposant d'un dressing et d'une terrasse privative, idéale pour profiter de moments de détente en toute intimité et accéder à l'espace jacuzzi.

Le rez-de-jardin, largement ouvert sur une magnifique piscine offrant une vue mer époustouflante, accueille un vaste séjour double sublimé par une très belle hauteur sous plafond. Une cuisine semi-ouverte s'ouvrant sur une agréable véranda baignée de lumière, et une chambre supplémentaire, complètent harmonieusement ce niveau.

Un appartement indépendant d'environ 60 m², deux garages ainsi que de nombreux espaces de rangement viennent parfaire cette belle provençale!

Son environnement privilégié et son atmosphère paisible sauront vous séduire, que vous recherchiez une résidence principale confortable ou une élégante maison secondaire pour profiter pleinement de la douceur de vivre en bord de mer.

Quelques travaux de modernisation permettront d'en révéler tout le potentiel et d'en faire un bien d'exception.

(Certaines photos, non contractuelles, font l'objet d'une simulation en collaboration avec un décorateur d'intérieur).

Marlène Sardi
COLDWELL BANKER BEAU RIVAGE
EI RSAC de Toulon 912773223
+33 (0)6 99 20 66 96
marlene.sardi@coldwellbanker.fr

La propriété se situe dans une zone soumise à l'obligation de débroussaillage. Les informations sur les risques auxquels ce bien est exposé sont disponibles sur le site Géorisques : www.georisques.gouv.fr

CARACTÉRISTIQUES

Type de bien :	Maison	Surface :	254.0 m ²	Taxe foncière :	5 €
NB de pièces :	7 pièces	NB de chambres :	4 chambres		

Les informations sur les risques auxquels ce bien est exposé sont disponibles sur le site Géorisques : www.georisques.gouv.fr

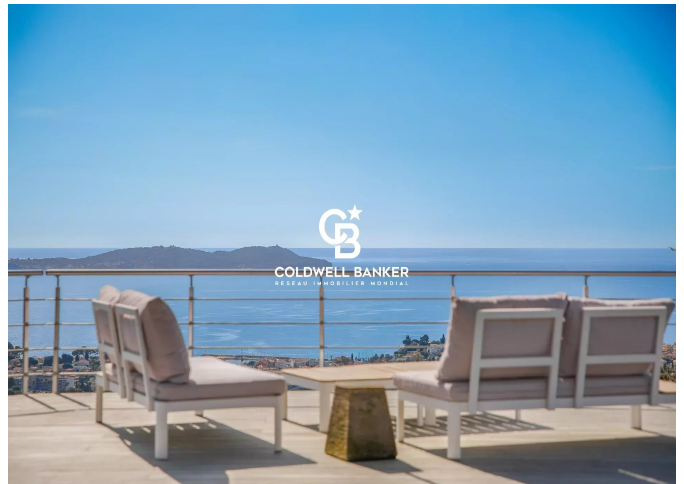
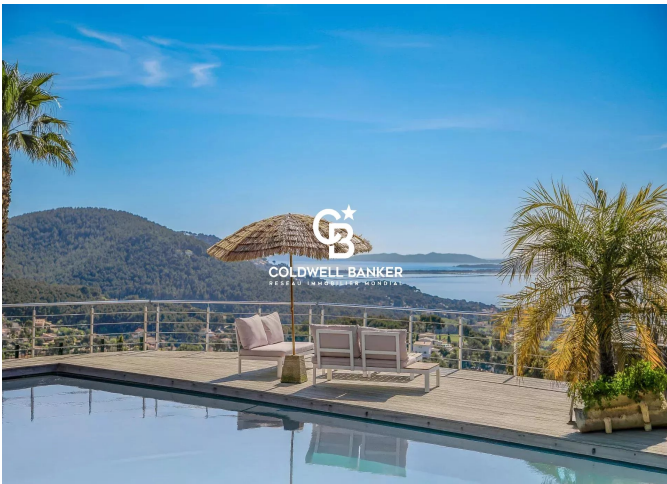
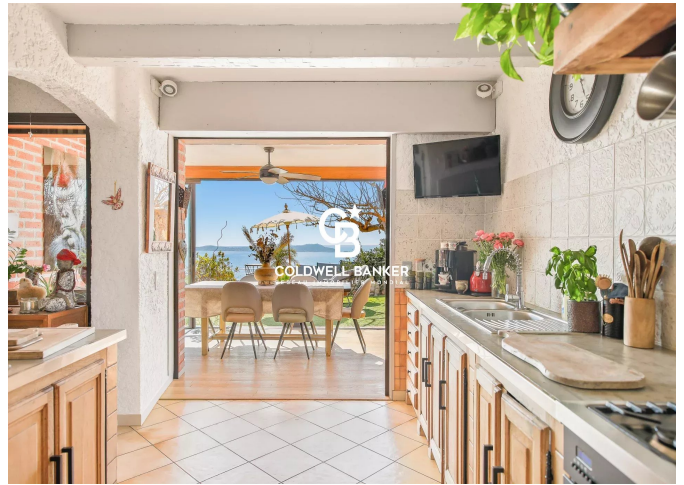
DIAGNOSTIC DE PERFORMANCE ÉNERGÉTIQUE

Diagnostic de performance énergétique (DPE) : C 150

Indice d'émission de gaz à effet de serre (GES) : A 5



COLDWELL BANKER
EUROPA REALTY



26 Avenue du Général de Gaulle
France, 83320, Carqueiranne



TÉL : +33494624786
virginie.bertrand@coldwellbanker.fr