

Maison Cogolin 280 m²



PRIX DE VENTE : 2 500 000 €

EMAIL : STBARTH.AZUR@COLDWELLBANKER.FR

DESCRIPTION

Au cœur du Golfe de Saint-Tropez, cette propriété de charme se déploie sur près de 2,5 hectares de nature préservée. Une adresse rare, où se conjuguent calme absolu, authenticité et art de vivre provençal, à seulement 30 minutes de Saint-Tropez et 10 minutes de Grimaud. La maison principale, d'environ 150 m², à rénover, séduit par ses volumes généreux et sa belle luminosité. Elle offre une entrée avec rangements, un vaste séjour avec cheminée s'ouvrant sur une terrasse surplombant la campagne, une cuisine fonctionnelle, trois grandes chambres, une salle de bains, une salle d'eau, une buanderie ainsi qu'un garage. Une seconde habitation indépendante d'environ 130 m² complète harmonieusement l'ensemble. Pensée pour recevoir, elle propose un séjour baigné de lumière avec cuisine ouverte, trois chambres confortables, une salle de bains et un garage. Un espace idéal pour accueillir famille et amis, ou envisager une activité locative en toute confidentialité. Le parc, soigneusement paysagé et planté d'essences méditerranéennes, invite à la détente et à la contemplation. Les amateurs d'équitation apprécieront les deux boxes existants (16 m² et 36 m²), parfaitement adaptés pour accueillir des chevaux. L'environnement se prête également à des projets agricoles ou de loisirs, selon vos envies. Implantée dans un cadre paisible sans être isolée, la propriété offre un équilibre précieux entre sérénité et proximité des commodités. Un lieu unique pour les amoureux d'espace et de nature, propice à une vie au grand air, en résidence principale, maison de campagne ou projet d'accueil...

CARACTÉRISTIQUES

Type de bien :	Maison	Surface :	280.0 m ²	Taxe foncière :	4 €
NB de pièces :	10 pièces	NB de chambres :	6 chambres		

Les informations sur les risques auxquels ce bien est exposé sont disponibles sur le site Géorisques : www.georisques.gouv.fr

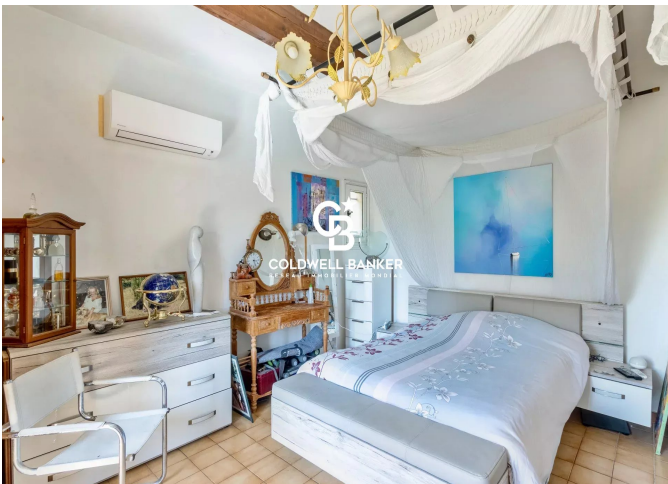
DIAGNOSTIC DE PERFORMANCE ÉNERGÉTIQUE

Diagnostic de performance énergétique (DPE) : C 157

Indice d'émission de gaz à effet de serre (GES) : B 6



COLDWELL BANKER
EUROPA REALTY



50 Avenue Etienne Gola
France, 97133, Saint-Barthélemy



TÉL : +33659655459
stbarth.azur@coldwellbanker.fr