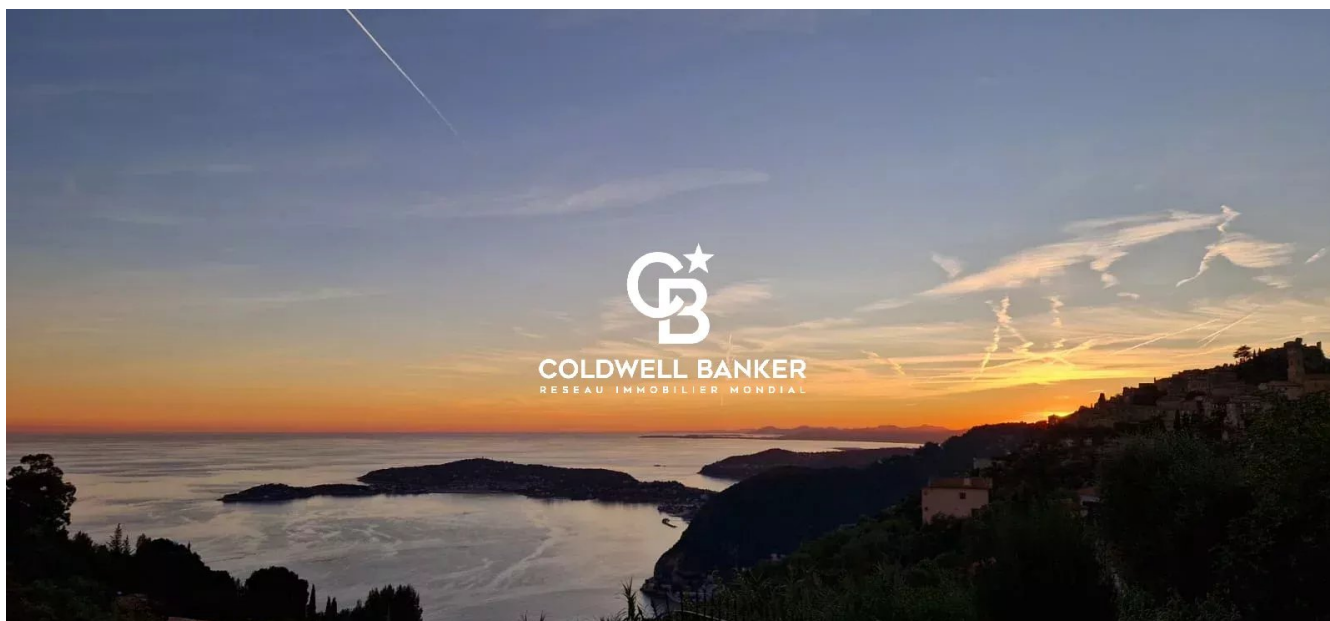


Maison Èze 500 m²



PRIX DE VENTE : 5 400 000 €

EMAIL : STANDINGREALTY@COLDWELLBANKER.FR



COLDWELL BANKER
EUROPA REALTY

DESCRIPTION

Profitez d'EZE Village sur la French Riviera et de tous ces charmes touristiques (endroit idéal entre Nice et Monaco)

Pour découvrir votre nouvelle propriété dominant l'historique Château Balsan et composée de DEUX VILLAS indépendantes bénéficiant d'une vue mer panoramique et imprenable.

- Une maison principale de type 4 d'environ 250 m² habitables comprenant 3 chambres dont 1 suite avec balcon, 3 salle de bains, 4 wc, dressing, salon avec cheminée et terrasse, salle à manger et cuisine équipée indépendante/ouverte - avec terrasse ;

Cette villa possède également un grand garage/atelier avec accès direct.

- Une maison séparée de type 4 également, d'environ 140m² ainsi composée:

Rez-de-jardin: Une chambre avec salle de douche, buanderie et wc

A l'étage: Une cuisine américaine équipée et ouverte, avec terrasse attenante, salon/salle à manger avec terrasse, 2 chambres, salle de bains

Cette maison peut être utilisée pour vos amis et/ou invités ou être louée (revenus d'environ 60 000 € par an)

- Une magnifique piscine chauffée, avec cuisine d'été ;

- Avec au même niveau un espace annexe à usage de discothèque, salle de sport ou appartement indépendant, avec caves et espaces de stockages.

De nombreux stationnements et garage privatifs complètent ce bien édifié dans les règles de l'art (marbre, ferronnerie...) sur 1100 m² de terrain.

Le tout est en parfait état, prestations de construction et finition haut de gamme.

Pour plus de précisions ou pour une visite n'hésitez pas à me contacter.

Honoraires à la charge du vendeur.

Taxe foncière 4825 €

DPE classé en C

Le bien n'est pas soumis au régime de la copropriété

Les informations sur les risques auxquels ce bien est exposé sont disponibles sur le site Géorisques : georisques.gouv.fr

CARACTÉRISTIQUES

Type de bien :	Maison	Surface :	500.0 m ²	Taxe foncière :	4 €
NB de pièces :	8 pièces	NB de chambres :	5 chambres		

Les informations sur les risques auxquels ce bien est exposé sont disponibles sur le site Géorisques : www.georisques.gouv.fr

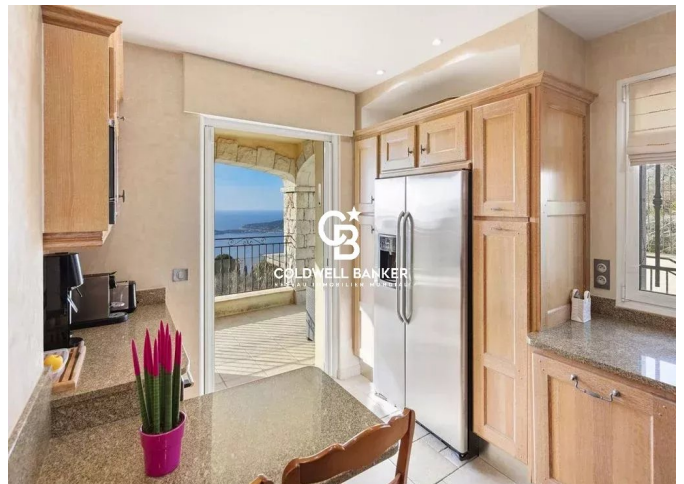
DIAGNOSTIC DE PERFORMANCE ÉNERGÉTIQUE

Diagnostic de performance énergétique (DPE) : C 173

Indice d'émission de gaz à effet de serre (GES) : A 5



COLDWELL BANKER
EUROPA REALTY



11 rue Chauvain
France, 06000, Nice



TÉL : +33493852932
standingrealty@coldwellbanker.fr