

Maison Fréjus 120 m<sup>2</sup>

---



PRIX DE VENTE : 699 000 €

---

EMAIL : [ESTERELREALTY.SAINTRAPHAEL@COLDWELLBANKER.FR](mailto:ESTERELREALTY.SAINTRAPHAEL@COLDWELLBANKER.FR)



## DESCRIPTION

Dans l'un des secteurs les plus recherchés de Fréjus, au cœur d'un environnement résidentiel calme et verdoyant, cette élégante propriété individuelle d'environ 120 m<sup>2</sup> s'inscrit sur une parcelle paysagée de 750 m<sup>2</sup> avec piscine, à l'abri des regards.

La maison offre une distribution harmonieuse et fonctionnelle. Dès l'entrée, les volumes du séjour et de la salle à manger séduisent par leur luminosité et leur atmosphère conviviale. La cuisine indépendante complète cet espace de réception. Une véranda entièrement fermée en double vitrage prolonge agréablement les pièces de vie et constitue un espace supplémentaire appréciable en toute saison.

Le rez-de-chaussée accueille également une chambre de plain-pied avec sa salle de bains et ses toilettes privatives, idéale pour recevoir ou pour un confort de vie optimal.

À l'étage, l'espace nuit se compose de deux chambres avec rangements intégrés, d'une salle d'eau et de toilettes indépendantes, offrant un cadre parfaitement adapté à la vie familiale.

Un garage motorisé d'environ 35 m<sup>2</sup> ainsi qu'une buanderie viennent parfaire les prestations de cette propriété.

Un environnement privilégié et un cadre de vie recherché, à proximité des commodités et des axes principaux.



## CARACTÉRISTIQUES

Type de bien :	Maison	Surface :	120.0 m <sup>2</sup>	Taxe foncière :	2 €
NB de pièces :	5 pièces				

Les informations sur les risques auxquels ce bien est exposé sont disponibles sur le site Géorisques : [www.georisques.gouv.fr](http://www.georisques.gouv.fr)

## DIAGNOSTIC DE PERFORMANCE ÉNERGÉTIQUE

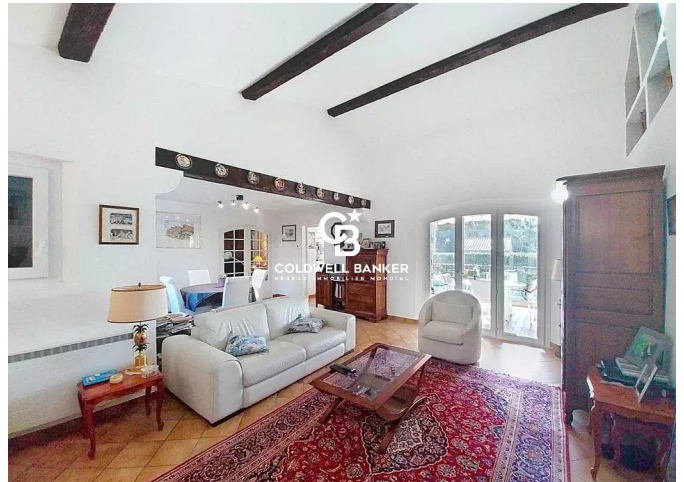
Diagnostic de performance énergétique (DPE) : C 130

Indice d'émission de gaz à effet de serre (GES) : A 4





**COLDWELL BANKER**  
**EUROPA REALTY**



44 Avenue du Général Leclerc  
France, 83700, Saint-Raphaël



TÉL : +33494193440  
[esterelrealty.saintraphael@coldwellb](mailto:esterelrealty.saintraphael@coldwellb)

