

Maison Fréjus 96 m<sup>2</sup>

---



PRIX DE VENTE : 435 000 €

---

EMAIL : [ESTERELREALTY.SAINTRAPHAEL@COLDWELLBANKER.FR](mailto:ESTERELREALTY.SAINTRAPHAEL@COLDWELLBANKER.FR)





**COLDWELL BANKER**  
**EUROPA REALTY**

## DESCRIPTION

Maison jumelée avec jardin – Emplacement idéal entre mer et commodités

Située dans un lotissement recherché, sécurisé et à faibles charges, cette charmante maison jumelée bénéficie d'un emplacement privilégié entre les plages et le pôle médical de Fréjus / Saint-Raphaël. Tout se fait à pied : écoles, collège, commerces, boulangerie, pharmacie, centre commercial Auchan, et hôpital.

Descriptif du bien

Au rez-de-chaussée :

Hall d'entrée

Séjour lumineux avec salle à manger

Cuisine indépendante

Salle d'eau avec WC

Bureau (ou chambre d'appoint)

À l'étage :

3 belles chambres

dont une avec terrasse solarium exposée nord

une aménagée en dressing de 9 m<sup>2</sup>

Salle d'eau moderne avec douche à l'italienne et WC

Extérieurs

Jardin privatif de 80 m<sup>2</sup>, facile d'entretien

Terrasse plein sud de 23 m<sup>2</sup>

Terrasse nord de 28 m<sup>2</sup> avec cuisine d'été et fontaine d'agrément

Vue dégagée sur le jardin depuis une chambre

Annexes & équipements

Demi-garage de 9 m<sup>2</sup> (modulable avec le bureau)

Grande cave en sous-sol

Stationnement facile devant la maison + places visiteurs

Construction de qualité en béton banché avec vide sanitaire

Isolation de toiture refaite

Fibre installée

Store électrique

Volets bois (RDC) et résine (étage) récemment entretenus  
Grenier accessible dans le garage

Les + du bien :

Plages à seulement 3 minutes en voiture  
2 salles d'eau (dont une au rez-de-chaussée)  
Environnement calme et sécurisé  
Faibles charges de copropriété : 85 €/mois  
Taxe foncière : 1 500 €/an  
Terrain agréable sans contraintes d'entretien

Une maison clé en main, idéale pour une résidence principale ou secondaire, alliant confort, fonctionnalité et emplacement stratégique.

Contactez votre agent commercial :  
Clémentine Pignol : +33 (0)6 23 91 10 50



## CARACTÉRISTIQUES

---

Type de bien :	Maison	Surface :	96.0 m <sup>2</sup>	NB de pièces :	5 pièces
NB de chambres :	3 chambres				

---

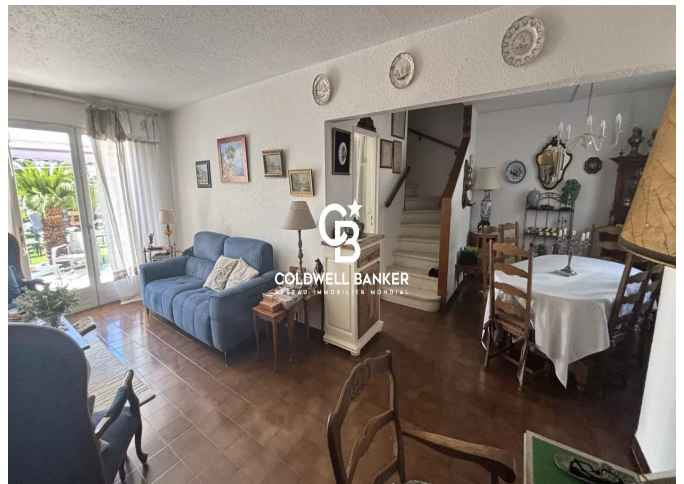
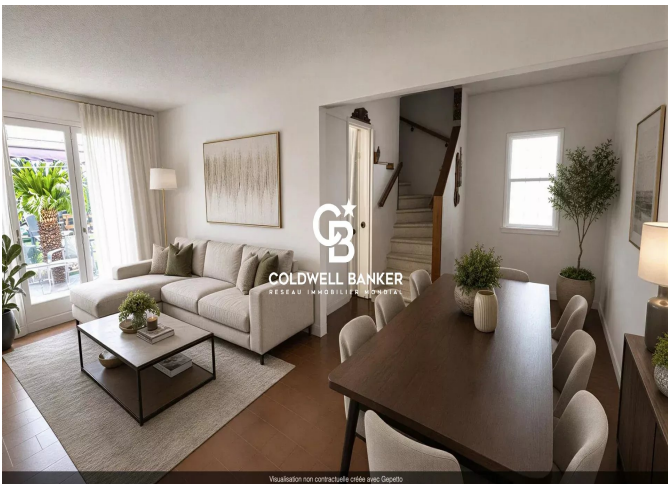
Les informations sur les risques auxquels ce bien est exposé sont disponibles sur le site Géorisques : [www.georisques.gouv.fr](http://www.georisques.gouv.fr)

## DIAGNOSTIC DE PERFORMANCE ÉNERGÉTIQUE





**COLDWELL BANKER**  
**EUROPA REALTY**



44 Avenue du Général Leclerc  
France, 83700, Saint-Raphaël



TÉL : +33494193440  
esterealty.saintraphael@coldwellb

