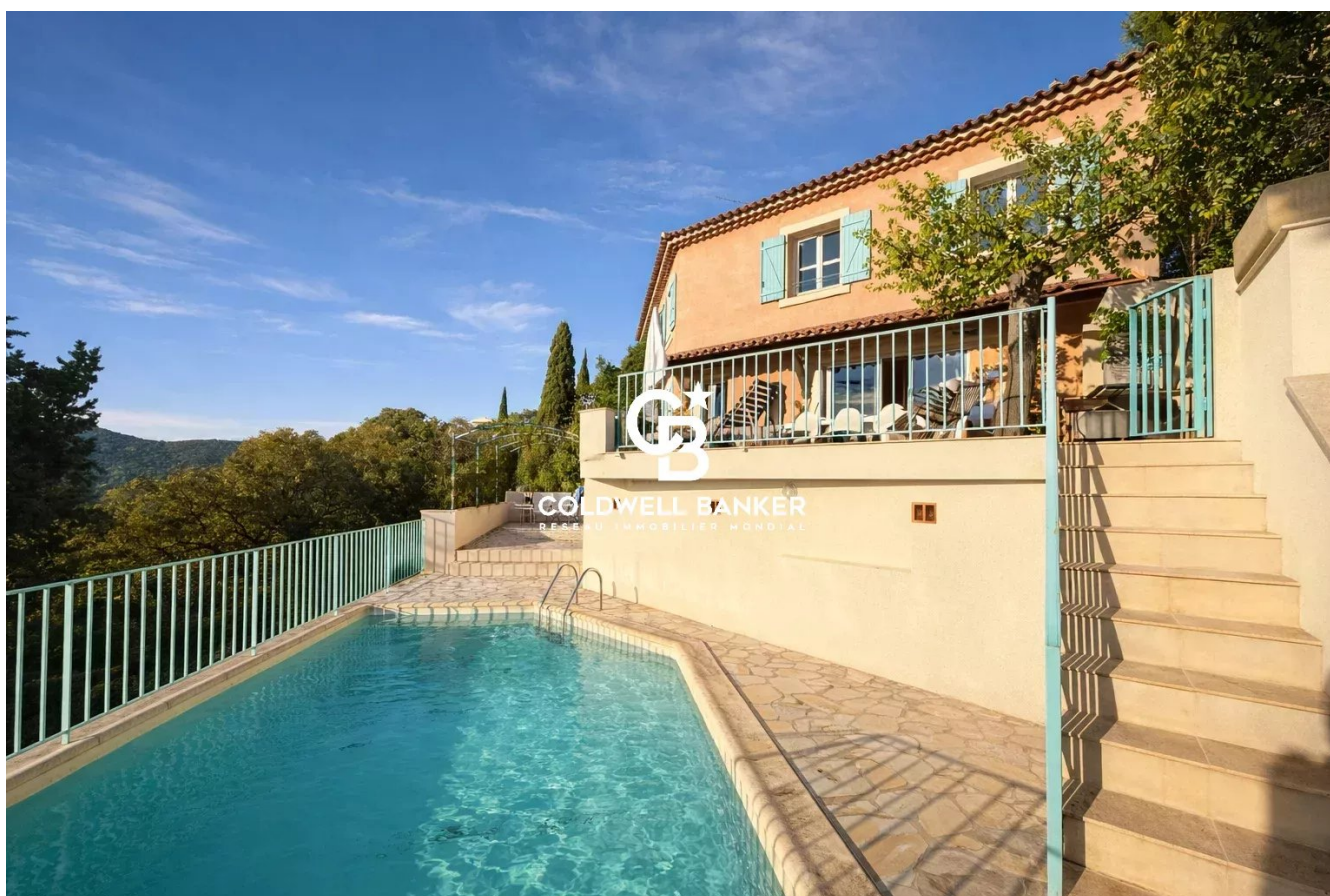


Maison Hyères 143 m²



PRIX DE VENTE : 885 000 €

EMAIL : VIRGINIE.BERTRAND@COLDWELLBANKER.FR

DESCRIPTION

Située sur la colline du Château à Hyères, à seulement 5 minutes à pied du centre-ville, cette magnifique maison de 143 m² allie confort, luminosité et intimité. Elle dispose actuellement de 3 chambres, avec la possibilité d'aménager une quatrième, offrant ainsi un espace modulable selon vos besoins.

La cuisine ouverte sur le séjour crée un espace de vie convivial et lumineux, idéal pour partager des moments en famille ou entre amis. Le séjour s'ouvre sur une terrasse ensoleillée, offrant un accès direct au contrebas où se situe la piscine.

☰ La maison bénéficie également d'un garage pouvant accueillir une voiture, complétant parfaitement ce bien pratique et fonctionnel.

Bénéficiant d'un emplacement privilégié sur la colline du Château, vous profiterez d'un cadre résidentiel calme tout en étant à proximité immédiate des commerces, écoles et commodités du centre-ville. Implantée dans un quartier paisible, cette maison propose un cadre de vie idéal pour une famille souhaitant allier confort, espace et proximité du cœur de Hyères.

Noé Bertrand
Consultant en Immobilier EI
RSAC 988 549 275
+33 (0)7 68 16 39 83

Alexandre Chanard
Consultant en Immobilier EI
RSAC 990 108 599
+33 (0)6 09 38 94 52

Les informations sur les risques auxquels ce bien est exposé sont disponibles sur le site Géorisques :
www.georisques.gouv.fr

La propriété se situe dans une zone soumise à l'obligation de débroussaillage.

CARACTÉRISTIQUES

Type de bien :	Maison	Surface :	143.0 m ²	Taxe foncière :	3 €
NB de pièces :	5 pièces	NB de chambres :	3 chambres		

Les informations sur les risques auxquels ce bien est exposé sont disponibles sur le site Géorisques : www.georisques.gouv.fr

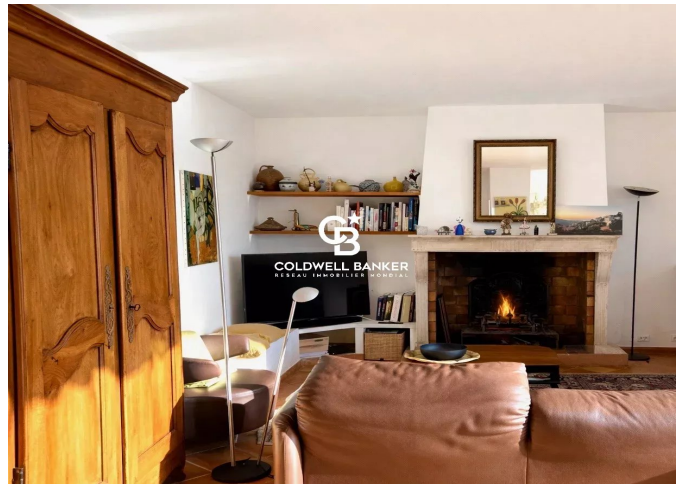
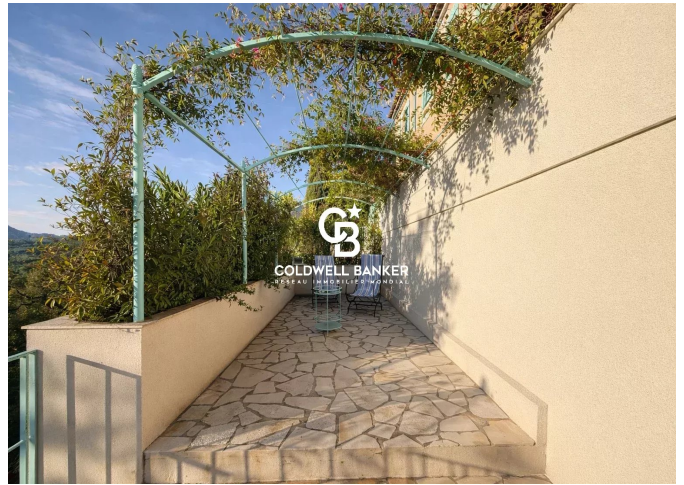
DIAGNOSTIC DE PERFORMANCE ÉNERGÉTIQUE

Diagnostic de performance énergétique (DPE) : D 237

Indice d'émission de gaz à effet de serre (GES) : B 7



COLDWELL BANKER
EUROPA REALTY



26 Avenue du Général de Gaulle
France, 83320, Carqueiranne



TÉL : +33494624786
virginie.bertrand@coldwellbanker.fr