

Maison Hyères 360 m²



PRIX DE VENTE : 1 750 000 €

EMAIL : VIRGINIE.BERTRAND@COLDWELLBANKER.FR

DESCRIPTION

Propriété d'exception de 370 m² nichée dans un écrin de verdure

Cette magnifique maison de style méditerranéen offre un cadre de vie exceptionnel, alliant volumes généreux, confort et intimité.

La maison principale de 260 m² se distingue par ses prestations de qualité et ses espaces lumineux grâce à son exposition plein sud. Elle dispose d'un vaste séjour convivial, prolongé par une salle à manger, idéale pour recevoir. L'espace nuit comprend trois suites venant compléter le premier étage, tandis qu'une quatrième suite, située à l'étage supérieur, s'ouvre sur un solarium dominant la propriété, offrant un aperçu mer et un espace idéal pour profiter du soleil et de la vue en toute tranquillité. Chaque suite bénéficie de sa salle d'eau privative, garantissant confort et indépendance à tous les occupants. ■■■ À l'étage inférieur, une grande salle de réception s'ouvre sur la piscine intérieure et extérieure, offrant un espace idéal pour des moments de détente ou des réceptions exceptionnelles.

Une dépendance de 80 m² complète harmonieusement l'ensemble. Entièrement aménagée, elle comprend une cuisine, un salon chaleureux, trois chambres ainsi qu'une salle d'eau, offrant de multiples possibilités : accueil familial, maison d'amis, projet locatif ou activité professionnelle.

L'ensemble est implanté sur un terrain exceptionnel de 10 000 m², bordé et entouré d'un terrain boisé, assurant calme absolu, intimité et un cadre naturel privilégié.

Idéalement située à proximité de toutes commodités, cette propriété se trouve à seulement 10 minutes du centre-ville et des plages, 5 minutes de la gare, avec un accès aisé à l'aéroport.

Une propriété rare, idéale pour une grande famille, un projet d'accueil ou pour les amoureux de nature à la recherche d'un lieu unique.

Noé Bertrand

Consultant en Immobilier EI

RSAC 988 549 275

+33 (0)7 68 16 39 83

Alexandre Chanard

Consultant en Immobilier EI

RSAC 990 108 599

+33 (0)6 09 38 94 52

Les informations sur les risques auxquels ce bien est exposé sont disponibles sur le site Géorisques : www.georisques.gouv.fr

La propriété se situe dans une zone soumise à l'obligation de débroussaillage.

CARACTÉRISTIQUES

Type de bien :	Maison	Surface :	360.0 m ²	Taxe foncière :	6 €
NB de pièces :	10 pièces	NB de chambres :	7 chambres		

Les informations sur les risques auxquels ce bien est exposé sont disponibles sur le site Géorisques : www.georisques.gouv.fr

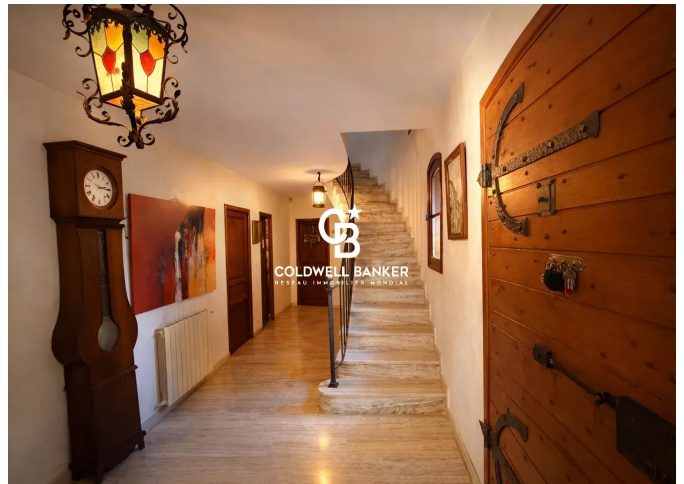
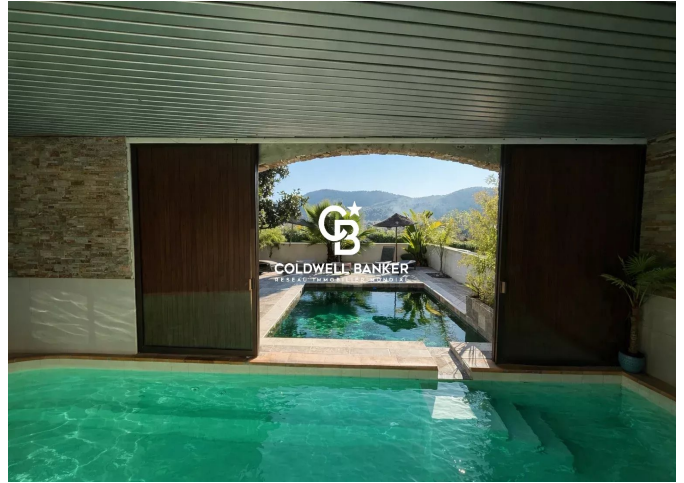
DIAGNOSTIC DE PERFORMANCE ÉNERGÉTIQUE

Diagnostic de performance énergétique (DPE) : D 206

Indice d'émission de gaz à effet de serre (GES) : D 44



COLDWELL BANKER
EUROPA REALTY



26 Avenue du Général de Gaulle
France, 83320, Carqueiranne



TÉL : +33494624786
virginie.bertrand@coldwellbanker.fr