

Maison La Colle-sur-Loup 300 m²



PRIX DE VENTE : 3 400 000 €

EMAIL : ARTREALTY@COLDWELLBANKER.FR

DESCRIPTION

En position dominante, au dessus du village de la colle sur loup cette unique bastide en pierre, du célèbre architecte bianchi, a été entièrement rénovée et remise au gout du jour offrant 300m2 habitables sur 2500m2 de terrain.

À seulement 3 minutes du village de la colle sur loup, cette propriété vous offre un panorama unique sur la mer et le vieux village de Saint Paul de Vence tout en étant au calme absolu. Pour vous aider à la relaxation un espace piscine avec sa cuisine d'été (terminé pour le mois de Juin 2025) mais également un coté bien être au rez de jardin de la maison avec hammam et jacuzzi.

L'entrée ouvre sur un séjour totalement ouvert et baignée de lumière grâce à son exposition plein sud avec dans le prolongement une magnifique cuisine toute équipée avec ilot central face à la mer et ouvre sur la terrasse avec de belles menuiseries à galandage. Buanderie sur l'arrière avec sotckage pour optimiser au mieux les espaces.

L'étage du dessous correspond à la partie nuit avec 3 chambres en-suite et également la chambre des maîtres de maison avec dressing et salle de bains complète.

En rez de jardin, un appartement indépendant comprenant une chambre, cuisine et salle de douche en complément de l'espace bien être.

Composée de larges restanques, le jardin est également idéal pour réaliser un potager ou un verger. Un garage fermé pour 2 véhicules creusé dans la restanque s'ajoutera toujours dans un esprit d'optimisation des espaces.

Un charme unique qui ne demande qu'à vous rencontrer.

CARACTÉRISTIQUES

Type de bien :	Maison	Surface :	300.0 m ²	NB de pièces :	7 pièces
NB de chambres :	5 chambres				

Les informations sur les risques auxquels ce bien est exposé sont disponibles sur le site Géorisques : www.georisques.gouv.fr

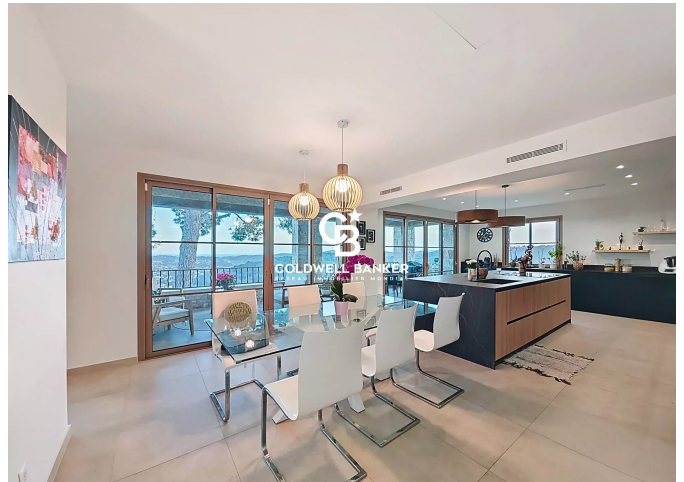
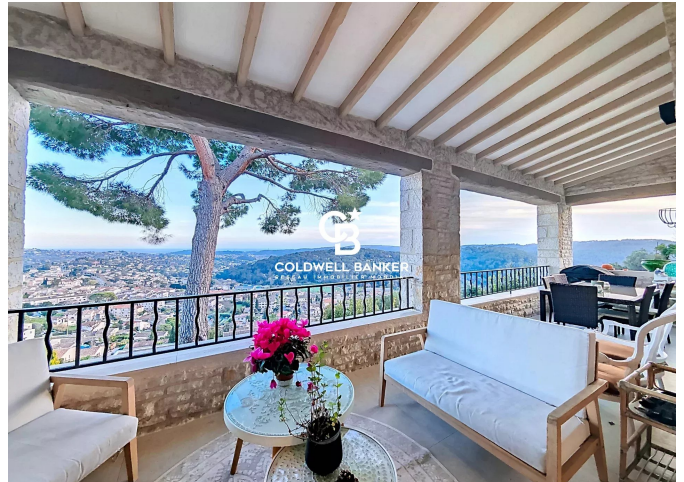
DIAGNOSTIC DE PERFORMANCE ÉNERGÉTIQUE

Diagnostic de performance énergétique (DPE) : In progress -2

Indice d'émission de gaz à effet de serre (GES) : In progress -2



COLDWELL BANKER
EUROPA REALTY



777 Route de la Colle
France, 06570, Saint-Paul-de-Vence



TÉL : +33489973340
artrealty@coldwellbanker.fr