

Maison La Croix-Valmer 280 m²



PRIX DE VENTE : 3 200 000 €

EMAIL : STBARTH.AZUR@COLDWELLBANKER.FR

Mer



stbarth.azur@coldwellbanker.fr

DESCRIPTION

Nichée au cœur d'un prestigieux domaine privé et sécurisé de La Croix-Valmer, à quelques minutes à pied de la plage emblématique de Gigaro, cette somptueuse villa entièrement rénovée en 2022 s'inscrit dans un écrin de verdure d'environ 1 400 m². Développant près de 280 m² de surface habitable, la propriété bénéficie d'une exposition plein sud, offrant une luminosité exceptionnelle tout au long de la journée. L'alliance subtile du charme provençal et d'une élégance contemporaine se révèle à travers des volumes généreux, une circulation parfaitement pensée et des prestations résolument haut de gamme : climatisation réversible dans toutes les pièces, domotique, alarme, sonorisation Sonos intérieur/extérieur. Le rez-de-chaussée accueille une élégante entrée menant à un vaste séjour avec cuisine ouverte, prolongé naturellement par une grande terrasse et l'espace piscine, créant une continuité harmonieuse entre intérieur et extérieur. Deux chambres en suite avec salles d'eau et toilettes complètent ce niveau, ainsi qu'une toilette invités indépendante. Au rez-de-jardin, un espace bureau à l'atmosphère plus intimiste, trois chambres en suite avec leurs salles d'eau et toilettes, ainsi qu'une buanderie viennent parfaire l'agencement. À l'extérieur, tout a été pensé pour un art de vivre méditerranéen d'exception : piscine chauffée avec système de rafraîchissement et jacuzzi, cuisine d'été entièrement équipée, terrain de pétanque et plusieurs stationnements.

Une adresse rare, idéale en résidence secondaire ou maison de vacances, pour profiter pleinement de Gigaro, de sa plage accessible à pied et de son environnement naturel préservé.

Mer



stbarth.azur@coldwellbanker.fr

CARACTÉRISTIQUES

Type de bien :	Maison	Surface :	280.0 m ²	Taxe foncière :	2 €
NB de pièces :	6 pièces	NB de chambres :	5 chambres		

Les informations sur les risques auxquels ce bien est exposé sont disponibles sur le site Géorisques : www.georisques.gouv.fr

DIAGNOSTIC DE PERFORMANCE ÉNERGÉTIQUE

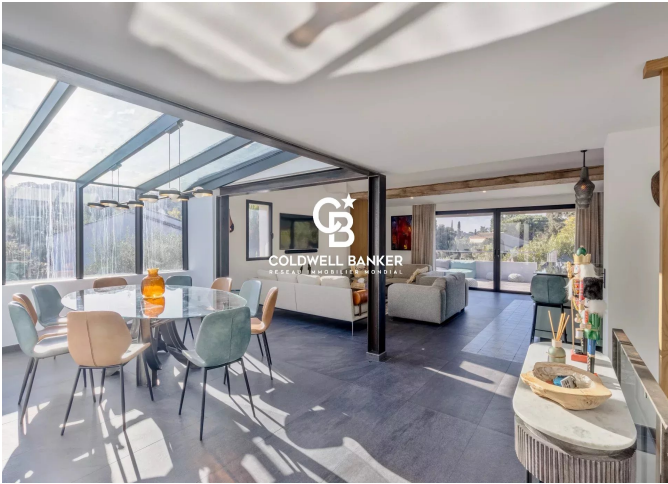
Diagnostic de performance énergétique (DPE) : A 66

Indice d'émission de gaz à effet de serre (GES) : A 2

Mer



stbarth.azur@coldwellbanker.fr



Mer



stbarth.azur@coldwellbanker.fr