

Maison Le Lavandou 246 m²



PRIX DE VENTE : 1 650 000 €

EMAIL : STBARTH.AZUR@COLDWELLBANKER.FR

Mer



stbarth.azur@coldwellbanker.fr

DESCRIPTION

Perchée au cœur d'un environnement naturel préservé, cette villa d'environ 250 m² s'étend sur une parcelle de plus de 3 hectares, offrant une vue imprenable sur la mer et un cadre de vie d'une rare sérénité. Nichée dans un écrin de verdure à proximité de la plage de Saint-Clair, la propriété séduit par son caractère unique et son atmosphère confidentielle, idéale pour les amoureux de la nature en quête d'authenticité et de quiétude.

Édifiée sur deux niveaux, la villa propose au rez-de-chaussée un vaste salon baigné de lumière, une élégante salle à manger ainsi qu'une cuisine entièrement équipée. Deux suites parentales avec salles de bains privées assurent confort et intimité, complétées par un studio indépendant idéal pour accueillir famille, invités ou personnel. À l'étage, un second salon et une cuisine conviviale invitent à partager des moments privilégiés face à la mer. L'espace nuit comprend trois chambres supplémentaires et deux salles de bains, offrant un agencement harmonieux et fonctionnel.

À l'extérieur, le jardin luxuriant sublime la propriété et révèle un atout rare et spectaculaire : une cascade naturelle au sein du domaine, apportant fraîcheur, poésie et une atmosphère absolument unique. Plusieurs terrasses permettent de savourer le soleil méditerranéen et les panoramas exceptionnels, dans une intimité totale.

Des travaux de mise au goût du jour permettront de sublimer l'ensemble et d'exprimer pleinement le caractère exceptionnel de cette propriété, en parfaite harmonie avec les standards contemporains actuels. Véritable havre de paix, cette propriété singulière bénéficie d'une situation privilégiée, à proximité des plages et des commodités, et incarne un art de vivre exclusif dans l'un des secteurs les plus recherchés de Saint-Clair...

Mer



stbarth.azur@coldwellbanker.fr

CARACTÉRISTIQUES

Type de bien :	Maison	Surface :	246.0 m ²	Taxe foncière :	5 €
NB de pièces :	8 pièces	NB de chambres :	6 chambres		

Les informations sur les risques auxquels ce bien est exposé sont disponibles sur le site Géorisques : www.georisques.gouv.fr

DIAGNOSTIC DE PERFORMANCE ÉNERGÉTIQUE

Diagnostic de performance énergétique (DPE) : D 220

Indice d'émission de gaz à effet de serre (GES) : B 9

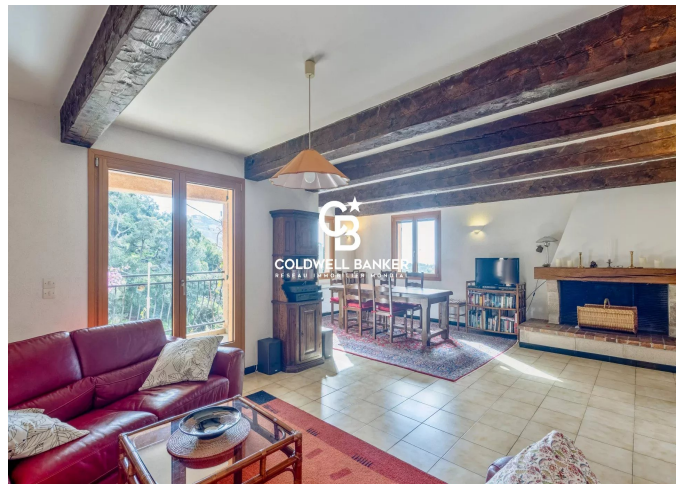
Mer



stbarth.azur@coldwellbanker.fr



COLDWELL BANKER
EUROPA REALTY



50 Avenue Etienne Gola
France, 83820, Rayol-Canadel-sur-

Mer



stbarth.azur@coldwellbanker.fr