

Maison Les Adrets-de-l'Estérel 180 m²



PRIX DE VENTE : 1 290 000 €

EMAIL : ESTERELREALTY.SAINTRAPHAEL@COLDWELLBANKER.FR

DESCRIPTION

Design contemporain, intimité et panorama méditerranéen

Nichée au sein d'un domaine résidentiel privé et confidentiel, cette villa contemporaine bénéficie d'une situation dominante exceptionnelle entre mer et massif de l'Estérel.

Un environnement sécurisé, un calme absolu et une vue panoramique sur la Méditerranée définissent immédiatement son caractère rare.

La pièce de réception, largement ouverte par de hautes baies vitrées, offre une perspective spectaculaire sur la mer et prolonge naturellement les espaces vers les terrasses. Les volumes sont généreux, la luminosité omniprésente et l'architecture résolument contemporaine.

La cuisine américaine, élégamment intégrée, s'inscrit dans une logique de réception et de convivialité, parfaitement adaptée à un art de vivre méditerranéen exigeant.

La propriété propose quatre chambres, dont une suite, ainsi qu'un bureau, deux salles d'eau, une salle de bains et des espaces fonctionnels parfaitement optimisés. Chaque élément a été pensé pour offrir confort, fluidité et discrétion.

Implantée sur un terrain paysager d'environ 1 586 m², la villa dispose d'une piscine aux lignes épurées, de vastes terrasses et d'un garage. L'ensemble compose une résidence secondaire ou principale idéale, alliant sécurité, exclusivité et panorama d'exception.

Une propriété aux lignes contemporaines raffinées, idéalement située sur la Côte d'Azur, destinée à une clientèle internationale en quête de confidentialité et de panorama méditerranéen spectaculaire.

Dossier complet et visite sur demande

Vanessa SOARES - Williams AUREILLE

Prestige Real Estate consultant - Global Luxury Brand Spécialist

Esterel Realty Coldwell Banker - Coldwell Banker Europe

+33 (0) 672 852 109 +33 (0) 682 822 539

vanessa.soares@coldwellbanker.fr

williams.aureille@coldwellbanker.fr

CARACTÉRISTIQUES

Type de bien :	Maison	Surface :	180.07 m ²	NB de pièces :	5 pièces
NB de chambres :	4 chambres				

Les informations sur les risques auxquels ce bien est exposé sont disponibles sur le site Géorisques : www.georisques.gouv.fr

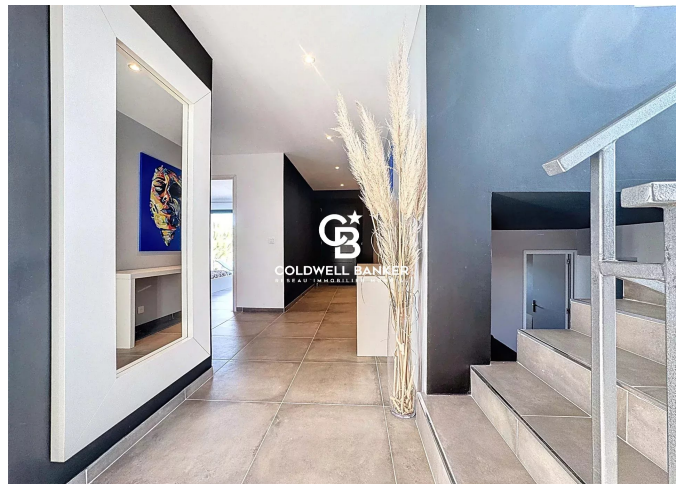
DIAGNOSTIC DE PERFORMANCE ÉNERGÉTIQUE

Diagnostic de performance énergétique (DPE) : C 128

Indice d'émission de gaz à effet de serre (GES) : B 7



COLDWELL BANKER
EUROPA REALTY



44 Avenue du Général Leclerc
France, 83700, Saint-Raphaël



TÉL : +33494193440
esterealty.saintraphael@coldwellb

