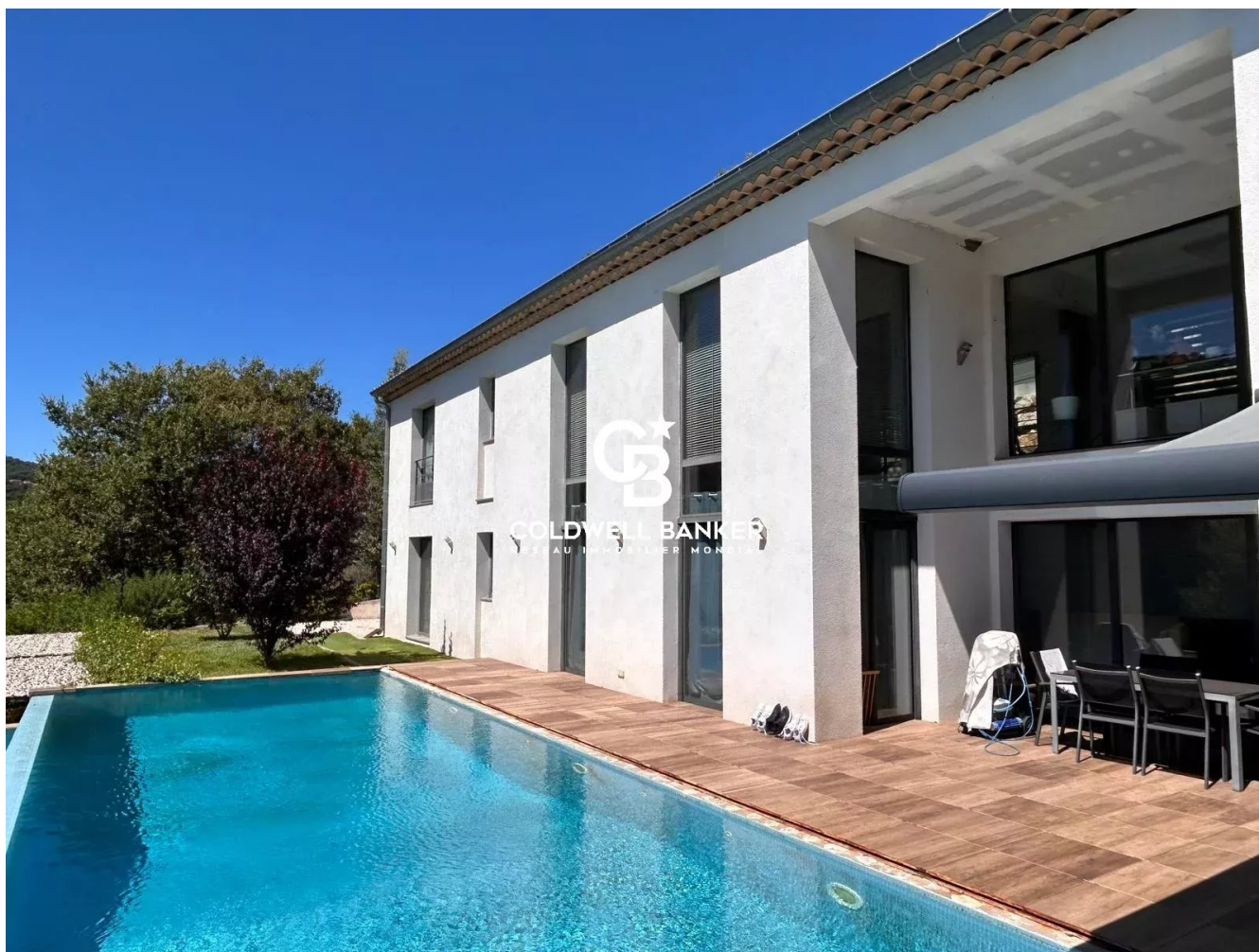


Maison Les Adrets-de-l'Estérel 227 m<sup>2</sup>

---



PRIX DE VENTE : 1 450 000 €

---

EMAIL : [ESTERELREALTY.SAINTRAPHAEL@COLDWELLBANKER.FR](mailto:ESTERELREALTY.SAINTRAPHAEL@COLDWELLBANKER.FR)



## DESCRIPTION

Localisation :

Secteur Les Adrets-de-l'Estérel – environnement calme, sans vis-à-vis, vue forêt et montagne.

Caractéristiques générales :

- Type de bien : Maison contemporaine d'architecte
- Année de construction : 2015
- Surface habitable : 227 m<sup>2</sup>
- Nombre de niveaux : 2

Agencement :

- Chambres : 5
- Salles d'eau : 3
- Pièces de vie : Séjour spacieux, grande hauteur sous plafond, ouvrant sur terrasses
- Cuisine : Équipée avec îlot central
- Annexes : Garage 3 places

Extérieur :

- Piscine
- Bassin à poissons
- Terrasses couvertes et découvertes (~100 m<sup>2</sup> au total)
- Stationnement : 4 voitures sans gêne, jusqu'à 6 en modifiant un muret

Équipements & confort :

- Plancher chauffant
- Climatisation réversible
- Prestations récentes et bien entretenues

Points forts :

- Prestations haut de gamme
- Environnement paisible
- Vue dégagée forêt et montagne



## CARACTÉRISTIQUES

---

Type de bien :	Maison	Surface :	227.0 m <sup>2</sup>	NB de pièces :	6 pièces
NB de chambres :	5 chambres				

---

Les informations sur les risques auxquels ce bien est exposé sont disponibles sur le site Géorisques : [www.georisques.gouv.fr](http://www.georisques.gouv.fr)

## DIAGNOSTIC DE PERFORMANCE ÉNERGÉTIQUE

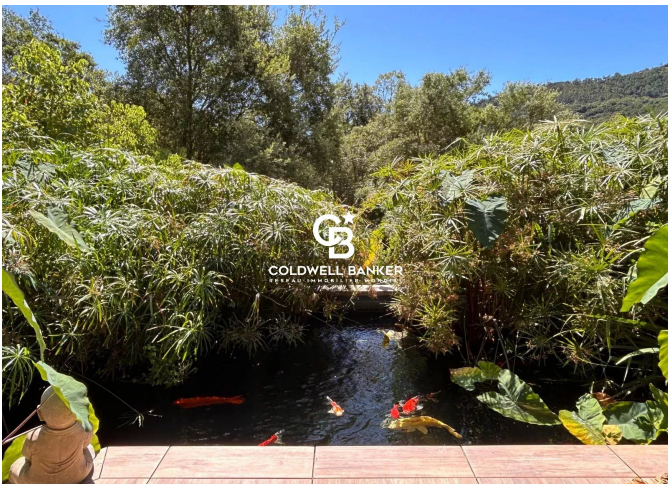
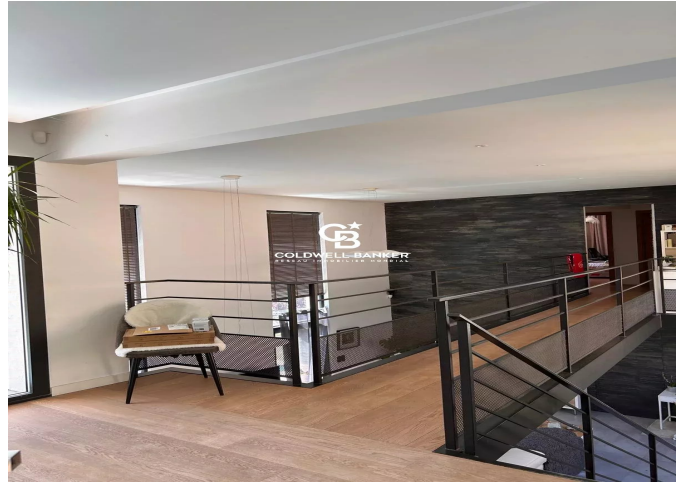
Diagnostic de performance énergétique (DPE) : Not applicable -1

Indice d'émission de gaz à effet de serre (GES) : Not applicable -1





**COLDWELL BANKER**  
**EUROPA REALTY**



44 Avenue du Général Leclerc  
France, 83700, Saint-Raphaël



TÉL : +33494193440  
esterelrealty.saintraphael@coldwellb

