

Maison Nice 241 m²



PRIX DE VENTE : 2 110 000 €

EMAIL : STANDINGREALTY@COLDWELLBANKER.FR

DESCRIPTION

Située dans un domaine privé sécurisé avec gardien, cette propriété offre un emplacement privilégié avec une vue mer dégagée et une exposition plein sud. Un cadre lumineux et agréable, idéal pour un projet de rénovation haut de gamme.

Implantée sur un terrain plat de 2 136 m², la villa propose 241 m² de superficie et 5 chambres, offrant de vastes possibilités d'aménagement pour créer une résidence contemporaine sur mesure.

Les points forts :

Domaine fermé haut de gamme avec sécurité et gardien

Vue mer panoramique

Exposition plein sud

Environnement agréable et préservé

Terrain plat de 2 136 m², rare dans le secteur

Villa de 235 m² avec 5 chambres

Gros potentiel de modernisation

Accès rapide aux commodités, à Nice et au littoral

Une opportunité rare de transformer cette propriété en une villa contemporaine d'exception, dans l'un des emplacements les plus recherchés du secteur.

Honoraires à charge vendeur

Taxe foncière: 5570 euros par an

Les informations sur les risques auxquels ce bien est exposé sont disponibles sur le site Géorisques : georisques.gouv.fr

CARACTÉRISTIQUES

Type de bien :	Maison	Surface :	241.0 m ²	Taxe foncière :	5 €
NB de pièces :	6 pièces	NB de chambres :	4 chambres		

Les informations sur les risques auxquels ce bien est exposé sont disponibles sur le site Géorisques : www.georisques.gouv.fr

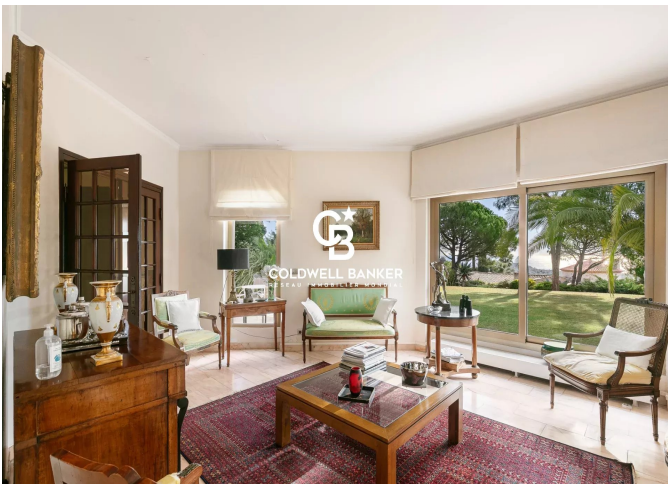
DIAGNOSTIC DE PERFORMANCE ÉNERGÉTIQUE

Diagnostic de performance énergétique (DPE) : D 220

Indice d'émission de gaz à effet de serre (GES) : D 42



COLDWELL BANKER
EUROPA REALTY



11 rue Chauvain
France, 06000, Nice



TÉL : +33493852932
standingrealty@coldwellbanker.fr