

Maison Nice 360 m²



PRIX DE VENTE : 2 990 000 €

EMAIL : STANDINGREALTY@COLDWELLBANKER.FR

DESCRIPTION

Venez découvrir l'élégance intemporelle de cette magnifique maison bourgeoise, située au cœur de Cimiez, l'un des quartiers les plus prisés de Nice, à deux pas du prestigieux Régina. Entièrement rénovée avec soin, cette demeure de caractère vous invite à vivre une expérience unique, où chaque détail a été pensé pour offrir confort, raffinement et convivialité.

Dès l'entrée, laissez-vous séduire par l'atmosphère lumineuse et accueillante du vaste séjour, idéal pour partager de précieux moments en famille ou entre amis, prolongé par une superbe terrasse baignée de soleil. La cuisine indépendante, aménagée avec goût, ravira les amateurs de gastronomie et de convivialité, tandis que le bureau fonctionnel avec salle de réunion offre un espace propice à la concentration et à la créativité.

À l'étage, quatre chambres élégantes vous attendent, dont une somptueuse suite parentale conçue comme un véritable cocon de bien-être : grande terrasse privative, dressing spacieux et salle de bains luxueuse. Un coin bureau, une salle d'eau supplémentaire et des toilettes indépendants complètent ce niveau, pour un agencement harmonieux et fonctionnel.

Le rez-de-jardin propose un appartement indépendant, parfait pour accueillir vos proches ou votre personnel, avec deux chambres, un bureau, une cuisine ouverte sur un salon convivial et un accès direct au jardin.

À l'extérieur, profitez d'un cadre verdoyant: une vaste terrasse pour vos moments de détente, une piscine entourée d'un jardin paysager et arboré, un grand garage et plusieurs places de stationnement.

Cimiez séduit par son calme, son patrimoine architectural et sa proximité avec le centre-ville, les écoles réputées, les musées et les jardins. À quelques minutes de la mer et des commerces, cette propriété rare conjugue authenticité, confort et emplacement d'exception.

Laissez-vous charmer par cette opportunité unique à Nice, et venez la visiter sans tarder.

Honoraires à charge vendeur

Taxe foncière: 7018€

Les informations sur les risques auxquels ce bien est exposé sont disponibles sur le site Géorisques : georisques.gouv.fr

CARACTÉRISTIQUES

Type de bien :	Maison	Surface :	360.3 m ²	Taxe foncière :	7 €
NB de pièces :	11 pièces	NB de chambres :	7 chambres		

Les informations sur les risques auxquels ce bien est exposé sont disponibles sur le site Géorisques : www.georisques.gouv.fr

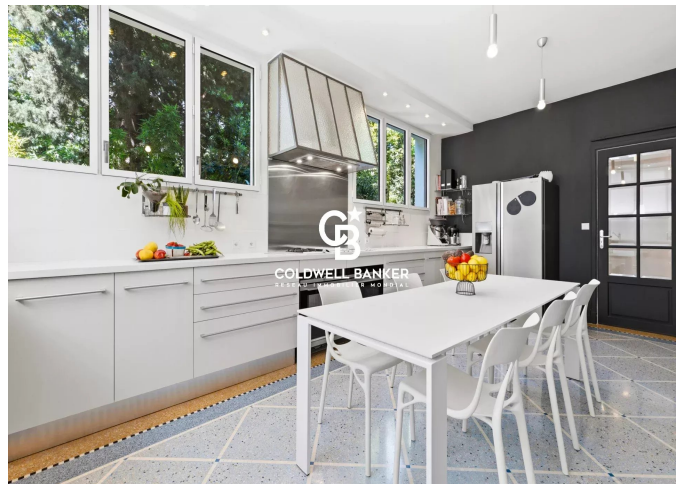
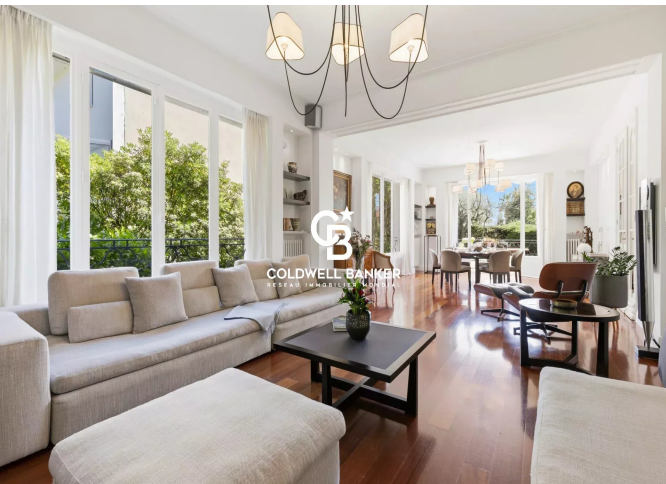
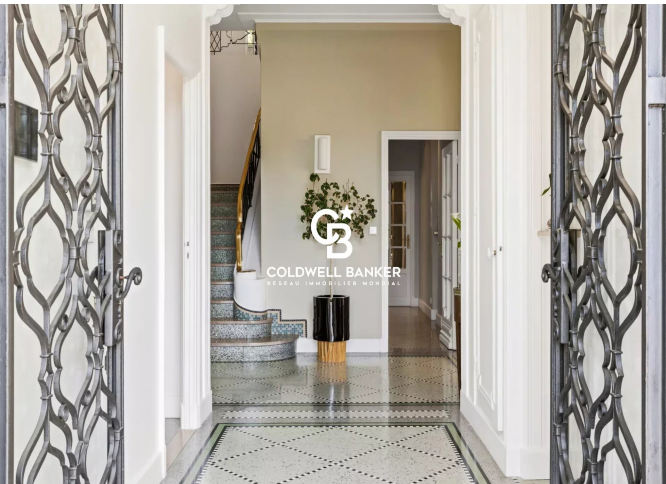
DIAGNOSTIC DE PERFORMANCE ÉNERGÉTIQUE

Diagnostic de performance énergétique (DPE) : B 109

Indice d'émission de gaz à effet de serre (GES) : C 11



COLDWELL BANKER
EUROPA REALTY



11 rue Chauvain
France, 06000, Nice



TÉL : +33493852932
standingrealty@coldwellbanker.fr